



# Audi Q2

S line 1.6 TDI 85 kW (116 ch) 6 vitesses

Prix (TTC) : 30 990,00 € (TVA récupérable)



Code Audi

**AX8YAET1**

[www.audi.fr/AX8YAET1](http://www.audi.fr/AX8YAET1)



# Sommaire

---

## Audi Q2

S line 1.6 TDI 85 kW (116 ch) 6 vitesses

## Prix (TTC) :

30 990,00 € (TVA récupérable)

---

## Couleurs intérieures

Moquette	Noir
Pavillon	Noir
Sellerie-couture de couleur	Noir-Noir-Gris rocher
Tableaubord	Noir-Noir

---

## Caractéristiques techniques

Cylindrée	1598 ccm
Puissance max.	85 (116)/3250-4000 kW (ch) à tr/mn
Couple max.	250/1500 - 3200 Nm/min -1
Vitesse maximale	197 km/h
Accélération 0-100 km/h	10,3 s
Carburant	Diesel
Boîte de vitesses	6 vitesses



---

## Plus de détails

Type de véhicule	Véhicule d'occasion
Année	2 déc. 2016
Kilomètres	20 200 km

---

## Garantie

Audi Occasion

✓

---

## Code Audi

AX8YAET1

## Votre configuration sur Audi.fr

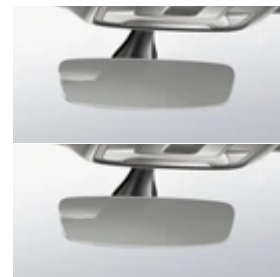
[www.audi.fr/AX8YAET1](http://www.audi.fr/AX8YAET1)

## Numéro de commission

14295

# Équipement en option

Rétroviseur intérieur à réglage jour/ nuit automatique +  
détecteur de pluie et de luminosité



Rétroviseur intérieur, réglage jour/nuit automatique

MMI Navigation / préparation pour la navigation

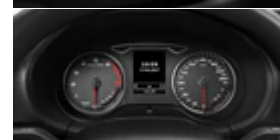
Audi connect

Audi smartphone interface



Audi sound system

Système d'information du conducteur avec écran couleur



MMI Navigation



Interface Bluetooth

Audi Adaptive Cruise Control avec fonction Stop&Go + Audi pre  
sense front.



Front Assist y compris City ANB pour ACC high

---

---

Audi parking system plus



---

---

Régulation automatique de distance (sans follow to stop) et régulateur de vitesse



---

---

Audi active lane assist



---

---

Pare-brise avec bande de couleur grise

---

---

Châssis sport

---

---

Audi hold assist



---

---

Audi active lane assist

---

---

Pack extérieur S Line



---

---

Jantes en aluminium coulé en style à 5 branches en Y, dimension 7 J x 18 avec pneus 215/50 R 18

---

---

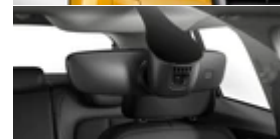
Projecteurs à LED y compris clignotants séquentiels à l'arrière



---

---

Assistant de feux de route



---

---

Réglage du site des phares

---

---

Feux arrière à LED

---

---

Lave-phares

---

Détecteur de lumière/pluie



---

Pare-chocs sport

---

Inscription S-Line, à l'extérieur

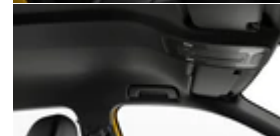
---

Sièges avant Sport



---

Pavillon en tissu noir



---

Pack aluminium à l'intérieur



---

Applications décoratives en aluminium brossé mat



---

Baguettes de seuil avec application d'aluminium et logo S avec losange, éclairées



---

Pédalerie et repose-pied en acier inoxydable

---

Volant cuir à contour sportif multifonction, en style à 3 branches aplati en bas



---

Logos

---

Pack éclairage



# Equipements de série

## Confort

5SL	Rétroviseur extérieur gauche, asphérique
5RU	Rétroviseur extérieur droit (grand champ de vision), convexe
9AK	Climatisation automatique confort 2 zones
7E6	Chauffage d'appoint électrique à air
6XE	Rétroviseurs extérieurs avec clignotants à DEL intégrés, électriques et dégivrants + buses de lave-glace chauffantes
3NZ	Dossier de siège arrière rabattable
5ZF	Appuie-tête à l'avant
6E3	Accoudoir central à l'avant
9JD	Cendrier à l'avant et allume-cigare
4E0	Déverrouillage hayon/capot arrière de l'extérieur
3L3	Sièges avant à réglage en hauteur manuel
4I2	Verrouillage central avec radiocommande commande intérieure sans dispositif de sécurité "Safe"

## Infotainment

PNU	MMI Navigation
IT2	Audi connect 3 mois

## Conduite

1ZA	Freins à disque à l'avant
2H6	Audi drive select
1N7	Direction progressive

## Fonctions

4UF	Airbags grand volume pour conducteur et passager avant + Désactivation de l'airbag passager
1S1	Cric
7AA	Antidémarrage électronique
6SS	Tapis de coffre
4H3	Sécurité enfants manuelle
1G5	Roue de secours compacte
4X3	Airbags latéraux avant et de tête
9P9	Rappel de ceinture de sécurité
7L6	Système Start/Stop avec récupération d'énergie
1T3	Trousse de secours avec triangle de présignalisation
3B4	Fixation pour siège-enfant ISOFIX et Top Tether pour les sièges arrière extérieurs

## Technologies et sécurité

OP1	Sorties d'échappement
1KE	Freins à disque à l'arrière
1AT	Contrôle électronique de stabilisation (ESC)
9U1	Témoin d'usure des freins

## Finitions & packs

WQS	S line pack sport
WCE	Pack sport S line France

## Peintures

6H5	Blade en argent glacier métallisé
-----	-----------------------------------

## Roues & pneumatiques

Q46	Pneus 215/50 R 18 92W
1PE	Boulons de roue antivol
7K1	Témoin de contrôle de la pression de pneu



---

### Phares

8K4	Feux diurnes
8TB	Feux arrière de brouillard

---

### Design extérieur

6FA	Boîtier de rétroviseur extérieur dans la teinte du véhicule
2Z1	Nom de modèle/Inscription
4ZE	Baguettes enjoliveuses standard

---

### Toits & vitres

8M1	Essuie-glace / lave-glace de lunette arrière avec fonctionnement intermittent
4KC	Glaces latérales et arrière en verre athermique
8W1	Afficheur de niveau d'eau de lave-glace

---

### Sièges

3T2	Appuie-tête arrière (3 pièces)
UK1	Déverrouillage du siège arrière standard

---

### Design intérieur

7HA	Sans cuir
OTD	Tapis de sol à l'avant et à l'arrière

---

### Matériaux

N3U	Tissu Rythme cardiaque/cuir
-----	-----------------------------

---

### Volants & éléments de commande

7F9	Pommeau de levier de vitesses/sélecteur
-----	---

---

### Autres

7MM	Dépollution, EU6 plus
KK3	Réfrigérant R1234yf
6W6	Support de plaque d'immatriculation à l'avant
QG1	Prolongation de la périodicité d'entretien



# Caractéristiques techniques

<b>Moteur</b>		<b>Volume</b>	
Cylindrée	1598 ccm	Volume du réservoir	50 l
Puissance max.	85 (116)/3250-4000 kW (ch) à tr/mn	<b>Performances</b>	
Couple max.	250/1500 - 3200 Nm/min -1	Vitesse maximale	197 km/h
<b>Poids</b>		Accélération 0-100 km/h	10,3 s
Poids à vide	1 kg	<b>Consommation</b>	
Poids sur pavillon/à la flèche	60/75 kg	Carburant	Diesel
<b>Poids autorisé</b>		Boîte de vitesses	6 vitesses
Non freiné	690 kg		
Pente 12%	1500 kg		
Pente 8%	1700 kg		

## Dealer Comment

Pack Extérieur S line;Pack Eclairage;Audi Adaptive Cruise Control avec Audi pre sense front;Audi Parking System Plus: Système acoustique et visuel d'aide au stationnement AV et AR;Volant 3 branches multifonctions en cuir avec méplat;Audi Hold Assist: maintien le véhicule à l'arrêt en côte comme en descente;Pack Aluminium Intérieur;Audi Connect;Audi Drive Select;Audi Music Interface;Audi Parking System : signal acoustique d'aide au stationnement AR;Audi Pre-Sense Front;Audi Smartphone Interface;Audi Sound System avec 10HP;Détecteur de pluie et de luminosité;Déverrouillage du coffre avec touche douce (déverrouillage avec assistance électrique);MMI Navigation;Projecteurs AV full LED avec clignotants AR dynamiques;Rétroviseurs extérieurs avec clignotants à LED intégrés;Rétroviseurs extérieurs escamotables électriquement, dégivrants des deux côtés et buses de lave-glaces dégivrantes;Sellerie S line en tissu Pulse/cuir noir;Suspension Sport;Système Start/Stop;Tracking system pour Audi;Vitres AV et AR électriques;Volant Sport S line en cuir style 3 branches multifonctions avec emblème S





# Consommation et émissions

---

## Consommation selon NEDC<sup>1</sup>

Consommation de carburant en cycle urbain<sup>1</sup> 4,9 l/100km

Consommation de carburant en cycle extra-urbain<sup>1</sup> 4,1 l/100km

Consommation de carburant en cycle mixte<sup>1</sup> 4,4 l/100km

---

## Émissions de CO<sub>2</sub> (mixtes)<sup>1</sup>

118 g/km

---

## Emission class

Euro 6



---

# Contact

Partenaire Audi  
**SCALA**

Allée Bugatti  
09100 PAMIERS

Téléphone: 0534010909  
FAX: 0534010900

E-Mail: [nicolas.montalegre@scalagroupe.com](mailto:nicolas.montalegre@scalagroupe.com)



# Plus d'informations

<sup>1</sup> Depuis le 1er septembre 2018, les véhicules légers neufs sont réceptionnés en Europe sur la base de la procédure d'essai harmonisée pour les véhicules légers (WLTP), procédure d'essai permettant de mesurer la consommation de carburant et les émissions de CO<sub>2</sub>, plus réaliste que la procédure NEDC précédemment utilisée. Pour davantage d'informations, nous vous invitons à contacter votre Partenaire Audi ou à consulter notre page dédiée sur notre site Internet [www.audi.fr/wltp](http://www.audi.fr/wltp).

La consommation de carburant et les émissions de CO<sub>2</sub> ne dépendent pas seulement de l'efficacité du véhicule, mais aussi du style de conduite et d'autres facteurs non techniques. Le CO<sub>2</sub> est le gaz principalement responsable du réchauffement de la Terre. Les équipements de série et en option, ainsi que les caractéristiques techniques, correspondent à l'état d'origine du véhicule. Il est possible que des changements aient été apportés entre-temps. Veuillez contacter le Partenaire Audi pour connaître les équipements ou les caractéristiques techniques actuelles du véhicule.

## Label pneumatique UE et caractéristiques techniques

Label pneumatique UE : depuis le 1er novembre 2012, tous les pneumatiques vendus dans l'UE (voitures et utilitaires) et fabriqués après le 1er juillet 2012 (DOT 2712) doivent faire figurer un nouveau label européen. Cette nouvelle réglementation a pour but d'améliorer la sécurité tout en réduisant l'impact économique et environnemental des transports. Ce nouveau label informe les consommateurs sur des critères essentiels pour le choix d'un pneumatique. Plus d'informations sur [www.audi.fr/labelpneumatiqueUE](http://www.audi.fr/labelpneumatiqueUE)