

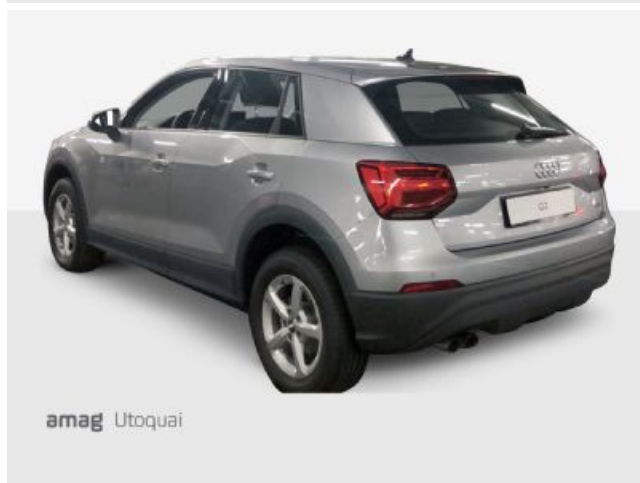


# Audi Q2

Q2 Attraction 35 TDI quattro S tronic

Prix catalogue (PVR)\* 62'700.00 CHF

Prix de vente 38'300.00 CHF



Code Audi

**AX30Q6X0**

[www.audi.ch/AX30Q6X0](http://www.audi.ch/AX30Q6X0)



# Résumé

**Audi Q2**  
Q2 Attraction 35 TDI quattro S tronic

**Prix catalogue (PVR)\***  
62'700.00 CHF

**Prix de vente**  
38'300.00 CHF

## Couleurs extérieures

Argent Fleuret Métallisé

## Caractéristiques techniques

Type de moteur	Reihen-4-Zylinder-Dieselmotor mit Common-Rail-Einspritzsystem und Abgasturboaufladung
Cylindrée (ccm)	1968 ccm
Puissance max.	110 kW (150 PS) bei 3500-4000 min -1 kW (PS) bei min-1
Mode de transmission	Permanenter Allradantrieb quattro mit elektronisch geregelter Lamellenkupplung
Embrayage	Doppelkupplung
Boîte de vitesses	7-Gang S tronic
Poids à vide	1634 kg



## Plus de détails

Type de véhicule	Used car
Année	23 nov. 2020
Kilométrage	10'200 km

**Warranties** Aucune

**Code Audi**  
AX30Q6X0

**Votre configuration sur audi.ch**

[www.audi.ch/AX30Q6X0](http://www.audi.ch/AX30Q6X0)

**No de réf. bourse en ligne**  
650D10276187

# Équipement spécial

---

Argent Fleuret Métallisé

---

---

Rétroiseur intérieur à réglage jour/nuit automatique, sans cadre

---

---

Climatisation automatique confort

---

---

Hayon à ouverture et fermeture électriques

---

---

Clé confort

---

---

Préparation pour crochet d'attelage

---

---

Pack Vide-poches et coffre à bagages

---

---

MMI Navigation plus

---

---

Audi virtual cockpit

---

---

MMI Navigation plus avec MMI touch

---

---

MMI Navigation plus

---



---

Audi smartphone interface

---



---

Navigation & Infotainment Audi connect

---

---

Front Assist y compris City ANB pour ACC high

---

---

Système d'aide au stationnement Plus

---



---

Assistant dynamique de démarrage

---



---

Régulation automatique de distance (avec follow to stop) et régulateur de vitesse

---



---

Affichage tête haute

---



---

Caméra de recul<sup>1</sup>

---

---

Garantie +1 an / 80 000 km

---



---

Paquet Audi Excellence

---

---

Jantes en aluminium coulé en style à 5 branches, dimension 6,5J x 16 avec pneus 215/60 R16

---

---

Projecteurs à LED

---



---

Régulation des feux de route

---



---

Réglage du site des projecteurs

---

Feux arrière à LED avec clignotants dynamiques

---

Lave-phares

---

Style aluminium à l'intérieur

---



Suppression du nom de modèle et du monogramme puissance/technologie

---

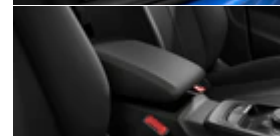
Toit coulissant panoramique

---



Appui lombaire 4 voies pour les sièges avant

---



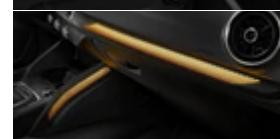
Accoudoir central confort à l'avant

---



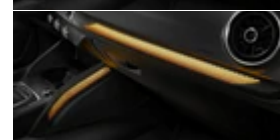
Chauffage de siège à l'avant

---



Inserts décoratifs format graphique lumineux avec pack Éclairage ambiance

---



Inserts décoratifs format graphique lumineux

---

Pack Eclairage ambiance, multicolore

---

Audi drive select

---



# Équipements de série

---

## Confort

6XK	Rétroviseurs extérieurs réglables, dégivrants et rabattables électriq., réglage jour/nuit autom. des 2 côtés
5SL	Rétroviseur extérieur gauche, asphérique
5RU	Rétroviseur extérieur droit (grand champ de vision), convexe
7E6	Chauffage d'appoint électrique à air
7AA	Protection antidémarrage électronique
4H5	Sécurité-enfants, commandée électriquement
6SS	Tapis de coffre à bagages
9JA	Version non-fumeur

---

## Infodivertissement

9VD	Audi sound system
QV3	Réception radio numérique
IT3	Navigation & Infotainment Audi connect
GB1	Soutien LTE pour Audi phone box
9ZE	Audi phone box

---

## Systèmes d'assistance

PCE	Pack Assistance
QK1	Avec caméra multifonction
79D	Pack Assistance y compris assistant de bouchon et assistant d'urgence + Side Assist

---

## Prolongation de garantie et Audi Care

EW0	sans Pacquet Service
-----	----------------------

---

## Finitions et packs

WF6	Paquet "Technique"
WSO	Paquet "Infotainment"

---

## Peintures

6H0	Blade dans la teinte du véhicule
-----	----------------------------------

---

## Roues et pneumatiques

1S2	Outillage de bord
7K1	Affichage de contrôle de pression des pneus
1G8	Set de réparation pour pneus

---

## Phares

8K4	Feux de jour
8TB	Feux arrière de brouillard

---

## Design extérieur

6FA	Boîtiers de rétroviseurs extérieurs dans la teinte du véhicule
5J3	Spoiler de toit
2JB	Pare-chocs de série
4ZE	Baguettes décoratives standards

---

## Toits ouvrants et vitres

8M1	Essuie-glace / lave-glace de lunette arrière avec fonctionnement intermittent
4GH	Pare-brise avec bande grise
8W1	Afficheur de niveau d'eau de lave-glace



---

### Sièges

Q1A	Sièges standard à l'avant
3T2	Appuie-tête arrière (3 pièces)
5ZF	Appuie-tête à l'avant
3G4	Fixation pour sièges enfants ISOFIX pour le siège passager avant
3L3	Siège du passager avant réglable en hauteur
3B4	Fixation pour sièges enfants ISOFIX et Top Tether pour les sièges extérieurs arrière
3NT	Dossier de banquette arrière rabattable en deux parties
UK1	Déverrouillage du siège arrière standard

---

### Design intérieur

7HA	Sans cuir
6NJ	Ciel de pavillon en tissu
7M5	Sans pellicule de protection pour seuil de porte
OTD	Tapis complémentaires à l'avant et à l'arrière

---

### Matériaux

NSB	Tissu Script
-----	--------------

---

### Volants et éléments de commande

1XW	Volant de direction cuir en style à 3 branches avec multifonction Plus
7F9	Pommeau du levier de vitesses/sélecteur

---

### Technologie et sécurité

OP1	Sorties d'échappement <sup>2</sup>
1AT	Programme électronique de stabilisation (ESC)
9U1	Témoin d'usure des garnitures de frein
1N7	Direction progressive
4UF	Commande de désactivation de l'airbag passager avant
4X3	Airbags latéraux à l'avant et système d'airbags de tête
9P9	Contrôle de ceinture attachée
7L6	Système start/stop avec récupération de l'énergie au freinage
1T3	Trousse de secours avec triangle de présignalisation

---

### Autres

1X1	quattro®
ON4	Essieu à quatre bras
K4H	Superstructure fermée
1Z2	Augmentation du premier remplissage en carburant de série
KK3	Réfrigérant R1234yf
6W6	Support de plaque d'immatriculation à l'avant
QG1	Prolongation de la périodicité d'entretien

# Caractéristiques techniques

<b>Moteur</b>		<b>Direction</b>	
Type de moteur	Reihen-4-Zylinder-Dieselmotor mit Common-Rail-Einspritzsystem und Abgasturboaufladung	Direction	Elektromechanische Progressivlenkung mit geschwindigkeitsabhängiger Servounterstützung
Cylindrée (ccm)	1968 ccm	<b>Poids</b>	
Puissance max.	110 kW (150 PS) bei 3500-4000 min <sup>-1</sup> kW (PS) bei min <sup>-1</sup>	Poids à vide	1634 kg
Couple max.	340/1750 - 3000 Nm bei min <sup>-1</sup>	Poids sur pavillon/à la flèche	60/75 kg
Gestion du moteur	Elektronisch Diesel	<b>Poids autorisé</b>	
Système de dépollution	Oxydationskatalysator, Dieselpartikelfilter, Abgasrückführung, SCR-Katalysator	Non freiné	750 kg
<b>Transmission</b>		Pente 12%	1800 kg
Mode de transmission	Permanent Allradantrieb quattro mit elektronisch geregelter Lamellenkupplung	<b>Volume</b>	
Embrayage	Doppelkupplung	Volume du coffre	355 l
Boîte de vitesses	7-Gang S tronic	Volume du réservoir	55 l
<b>Châssis</b>		<b>Performances</b>	
Essieu avant	McPherson-Federbeinachse vorne	Vitesse maximale	211 km/h
Essieu arrière	4-Lenker-Hinterachse	Accélération 0-100 km/h	8,1 s
<b>Freinage</b>		<b>Consommation</b>	
Freinage	Diagonal-2-Kreis Bremssystem mit ESC/ABS/EBV, Bremskraftverstärker, hydraulischer Bremsassistent; vorn: Faustsattel, Brems Scheibe innenbelüftet; hinten: Faustsattel mit integrierter elektr. Parkbremse	Carburant	Diesel schwefelfrei
		<b>Efficience</b>	
		Catégorie d'efficacité énergétique	D

Commentaires des concessionnaires  
458242





# Consommation et émissions

---

## Consommation de carburant (NCEC)

Consommation de diesel zone urbaine	6.0 l/100km
Consommation de diesel zone extra-urbaine	4.6 l/100km
Consommation de diesel cycle mixte	5.1 l/100km

---

## Émissions combinées

134 g/km

---

## Emission class

Euro 6d-TEMP-EVAP-ISC



---

# Contact

Concessionnaire  
**AMAG Automobil und Motoren AG**

Utoquai 47/49  
8008 Zürich

Téléphone: +41 44 269 51 51  
Fax: +41 44 269 52 71

E-Mail: [info.utoquai@amag.ch](mailto:info.utoquai@amag.ch)

# Plus d'informations (Disclaimer)

## Données personnelles

Vous serez éventuellement invité à indiquer vos coordonnées et certaines informations personnelles. La réponse à ces questions est facultative. Toutes ces données privées, rassemblées sur nos sites web, sont enregistrées et traitées dans le seul but d'assurer votre suivi personnalisé, de vous transmettre des informations sur nos produits ou de vous proposer des offres de services particulières.

## Contenu

Cette page web contient des informations relatives aux véhicules des marques Volkswagen, Audi, SEAT, ŠKODA et VW Véhicules Utilitaires ainsi que celles concernant les prestations de services proposées par AMAG Automobil- und Motoren AG et son réseau de partenaires en Suisse et dans la Principauté de Liechtenstein.

## Modifications des informations et des prix

Toutes les informations et les prix peuvent être modifiées à tout moment sans préavis. Ils sont fournis sous réserve, sans aucune garantie. Seuls les prix figurant sur les listes actuelles font foi.

## Il ne s'agit pas d'offres

Les informations publiées sur les sites AMAG, Volkswagen, Audi, SEAT, ŠKODA et VW Véhicules Utilitaires ne peuvent être considérées comme des offres de vente d'AMAG Automobil- und Motoren AG.

## Garantie

Nos produits se rapportant à des véhicules neufs sont garantis pendant deux ans; quant aux occasions, la garantie est d'un an, sauf convention divergente. Le délai de garantie commence à courir dès la délivrance du bien. En conséquence, veuillez garder la facture. Tout défaut éventuel doit être notifié immédiatement après avoir été constaté, de préférence par «lettre signature». Notre prestation de garantie consiste, selon notre choix, en la réparation ou le remplacement du produit défectueux. Elle n'intervient pas si l'article a été utilisé, ouvert, monté ou entretenu de manière non conforme. Nous déclinons, dans la limite des dispositions légales, toute responsabilité pour les dommages consécutifs à un défaut.

## Liens

AMAG Automobil- und Motoren AG ne saurait être tenue pour responsable du contenu de sites web connectés.

## Erreurs

Nous mettons tout en œuvre afin d'assurer l'exactitude et l'actualité de nos sites web. Néanmoins, malgré toutes nos précautions, nous ne pouvons pas entièrement exclure la présence d'erreurs.

## Copyright

Les informations publiées sur les sites web AMAG, Volkswagen, Audi, SEAT, ŠKODA et VW Véhicules Utilitaires sont la propriété exclusive d'AMAG Automobil- und Motoren AG. Les informations et illustrations figurant sur le site web ne peuvent être ni utilisées, ni copiées, ni transmises à des tiers sans autorisation écrite préalable d'AMAG Automobil- und Motoren AG.

## Droit applicable/for juridique

Les rapports de droit entre AMAG Automobil- und Motoren AG et les utilisateurs des sites AMAG, Volkswagen, Audi, SEAT, ŠKODA et VW Véhicules Utilitaires sont exclusivement régis par le droit suisse. Tout litige sera soumis à la compétence exclusive des tribunaux de Zurich, à l'exception des cas pour lesquels la loi fédérale sur les fors impose un for différent.