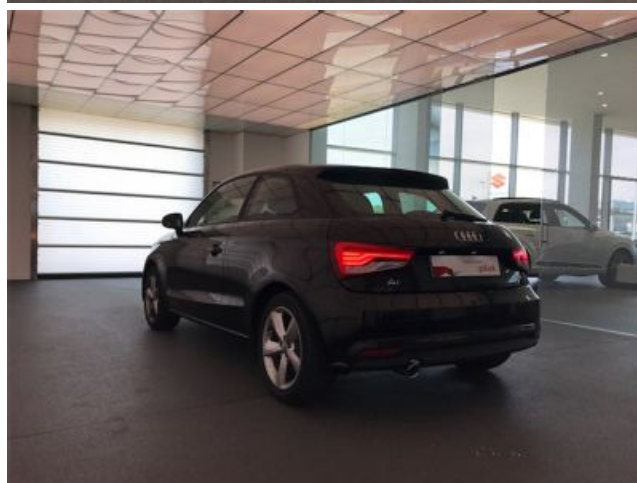




Audi A1

Ambition Luxe 1.4 TDI 66 kW (90 ch) 5 vitesses

Prix (TTC) : 20 990,00 € (TVA récupérable)



Code Audi

AVSOAQ1T

www.audi.fr/AVSOAQ1T



Sommaire

Audi A1

Ambition Luxe 1.4 TDI 66 kW (90 ch) 5 vitesses

Prix (TTC) :

20 990,00 € (TVA récupérable)

Couleurs intérieures

Moquette	Noir
Pavillon	Gris titane
Sellerie-couture de couleur	Noir
Tableaubord	Noir-Noir

Caractéristiques techniques

Cylindrée (ccm)	1422 ccm
Puissance max.	66 (90)/3250 kW (ch) à tr/mn
Couple max.	230/1750 - 2500 Nm/min -1
Vitesse maximale	182 km/h
Accélération 0-100 km/h	11,4 s
Carburant	Diesel
Boîte de vitesses	5 vitesses



Plus de détails

Type de véhicule	Véhicule d'occasion
Année	5 avr. 2017
Kilomètres	5 000 km

Garantie

Audi Occasion

✓

Code Audi

AVS0AQ1T

Votre configuration sur Audi.fr

www.audi.fr/AVS0AQ1T

Numéro de commission

2407

Équipement en option

Préparation pour système de navigation

Audi music interface

Pack connectivity

Interface Bluetooth

Extension de garantie 1 an, maxi 60 000 km

Boîtiers de rétroviseurs dans la couleur de la carrosserie



Equipements de série

Confort

6XC	Rétroviseurs extérieurs avec clignotants à LED intégrés et électriques
5SL	Rétroviseur extérieur gauche asphérique
5RU	Rétroviseur extérieur droit convexe
4L2	Rétroviseur intérieur
2V1	Filtre mixte antipollution et antipollen
9AK	Climatisation automatique confort
7E6	Chauffage d'appoint électrique à air
7AA	Protection antidémarrage électronique
8QM	Clé pour système de fermeture
4I2	Verrouillage central avec radiocommande commande intérieure sans dispositif de sécurité "Safe"
9JD	Cendrier à l'avant et allume-cigare

Infotainment

9Q7	Système d'information du conducteur
8AL	MMI radio
8RX	Haut-parleurs passifs
QH1	Commande vocale pour GPS

Systèmes d'assistance

7X0	Sans système d'aide au stationnement
8T2	Régulateur de vitesse
U1A	Compte-tours avec montre numérique, tachymètre à cadran non proportionnel, compteur kilométrique et totalisateur kilométrique journalier électriques

Technologies et sécurité

1KT	Freins à disque à l'arrière (Geomet D)
1ZG	Freins à disque à l'avant (Geomet D)
1AT	Contrôle électronique de stabilisation (ESC)
2H0	Sans "drive select"
UC0	Suppression du Châssis Sport
1N3	Direction asservie à la vitesse servotronic
2UA	Suppression du châssis Sport
4UE	Airbags grand volume pour conducteur et passager avant + Désactivation de l'airbag passager
4X3	Airbags latéraux à l'avant et système d'airbags de tête
9P6	Contrôle de ceinture
7L6	Système Start-Stop
1T3	Trousse de secours + triangle de présignalisation

Extensions de garantie

EWO	Sans contrat d'entretien
-----	--------------------------

Intérieurs

NOD	Sellerie tissu Liga
-----	---------------------

Peintures

6H0	Sideblade ton sur ton
-----	-----------------------

Roues & pneumatiques

C5X	Jantes en aluminium coulé style 5 branches en turbines, 7J x 16
H43	Pneus 215/45 R16 90V xl
1PD	Ecrous antivol
1S1	Cric dans le coffre
7K1	Contrôle de la pression des pneus
1G8	Kit de réparation



Phares

8BD	Phares halogènes
8K4	Feux de jour
8Q1	Réglage électrique du site des phares
8TB	Feux de brouillard arrière
8WA	Sans phares antibrouillards
8SK	Feux stop et feux arrière à LED
8X0	Sans lave-phares
8N6	Détecteur de pluie et de luminosité

Design extérieur

0P2	Embouts d'échappement chromés
5J1	Becquet de toit S line (compris dans Pack extérieur S line)
2JB	Pare-chocs standard
0NA	Sans inscription S-Line, à l'extérieur
2Z1	Inscriptions sur capot de coffre (modèle et motorisation)
4ZA	Baguettes enjoliveuses standard

Toits & vitres

4R1	Lave-glaces électrique
8M1	Essuie-glace arrière
4KC	Glaces latérales et arrière en verre athermique
4GH	Bande grise anti-éblouissement dans la partie supérieure du pare-brise
8W1	Indicateur de niveau de liquide de lave-glace

Sièges

Q1D	Sièges avant Sport
3Q1	Appuie-tête réglable à l'arrière
3J1	Appuie-têtes avant réglables
3H9	Déverrouillage du dossier des sièges avant avec accès confort
7P4	Appui lombaire à 2 axes réglable manuellement
6E0	Sans accoudoir central à l'avant
3L3	Sièges avant réglables en hauteur manuellement
4A0	Sans siège chauffant
3B7	Fixations pour siège d'enfant
3NZ	Dossier de banquette arrière rabattable en deux parties, 1/3, 2/3 ou complètement

Design intérieur

7HA	Sans cuir
6NJ	Ciel de pavillon en tissu
GS1	Pack aluminium à l'intérieur
5MT	Manchettes de diffuseur en couleur de contraste
7M3	Moulures de seuil de portes en aluminium
0TD	Tapis de sol à l'avant et à l'arrière

Volants & éléments de commande

1XW	Volant Sport S line multifonction style 3 branches
2C5	Colonne de direction, réglable axialement et verticalement
7F9	Pommeau de levier de vitesses
6F0	Sans pellicules décoratives/logos

Eclairage

QQ0	Plafonnier
-----	------------

Autres

E0A	Pas de finition de promotion
QE0	Sans pack vide-poches/compartiment de rangement
3FA	Sans trappe de pavillon (toit standard)
K8G	Partie arrière courte
KK3	Réfrigérant R1234yf



Caractéristiques techniques

Moteur		Volume	
Cylindrée (ccm)	1422 ccm	Volume du réservoir	45 l
Puissance max.	66 (90)/3250 kW (ch) à tr/mn	Performances	
Couple max.	230/1750 - 2500 Nm/min -1	Vitesse maximale	182 km/h
Poids		Accélération 0-100 km/h	11,4 s
Poids à vide	1165 kg	Consommation	
Poids sur pavillon/à la flèche	75/50 kg	Carburant	Diesel
Poids autorisé		Boîte de vitesses	5 vitesses
Non freiné	580 kg		
Pente 12%	1200 kg		

Dealer Comment

Pack Connectivity;Extension de Garantie 1 an supplémentaire (2 + 1) ou 60000 km;Volant Sport multifonction en cuir 3 branches;Appui-tête AV et AR réglables;Clignotants avec fonction autoroute : une brève impulsion sur la manette active 3 cycles de clignotement;Feux AR rouges, feu de recul blanc et feu de brouillard AR et design d'éclairage innovant;Rétroviseurs extérieurs électriques;Système Start & Stop;Volant Sport 3 branches cuir



Consommation et émissions

Consommation selon NEDC¹

Consommation de carburant en cycle urbain¹ 4,1 l/100km

Consommation de carburant en cycle extra-urbain¹ 3,3 l/100km

Consommation de carburant en cycle mixte¹ 3,6 l/100km

Émissions de CO₂ (mixtes)¹

94 g/km

Emission class

Euro 6



Contact

Partenaire Audi
SCALA

Allée Bugatti
09100 PAMIERES

Téléphone: 0534010909
FAX: 0534010900

E-Mail: nicolas.montalegre@scalagroupe.com

Plus d'informations

¹ Depuis le 1er septembre 2018, les véhicules légers neufs sont réceptionnés en Europe sur la base de la procédure d'essai harmonisée pour les véhicules légers (WLTP), procédure d'essai permettant de mesurer la consommation de carburant et les émissions de CO₂, plus réaliste que la procédure NEDC précédemment utilisée. Pour davantage d'informations, nous vous invitons à contacter votre Partenaire Audi ou à consulter notre page dédiée sur notre site Internet www.audi.fr/wltp.

La consommation de carburant et les émissions de CO₂ ne dépendent pas seulement de l'efficacité du véhicule, mais aussi du style de conduite et d'autres facteurs non techniques. Le CO₂ est le gaz principalement responsable du réchauffement de la Terre. Les équipements de série et en option, ainsi que les caractéristiques techniques, correspondent à l'état d'origine du véhicule. Il est possible que des changements aient été apportés entre-temps. Veuillez contacter le Partenaire Audi pour connaître les équipements ou les caractéristiques techniques actuelles du véhicule.

Label pneumatique UE et caractéristiques techniques

Label pneumatique UE : depuis le 1er novembre 2012, tous les pneumatiques vendus dans l'UE (voitures et utilitaires) et fabriqués après le 1er juillet 2012 (DOT 2712) doivent faire figurer un nouveau label européen. Cette nouvelle réglementation a pour but d'améliorer la sécurité tout en réduisant l'impact économique et environnemental des transports. Ce nouveau label informe les consommateurs sur des critères essentiels pour le choix d'un pneumatique. Plus d'informations sur www.audi.fr/labelpneumatiqueUE