

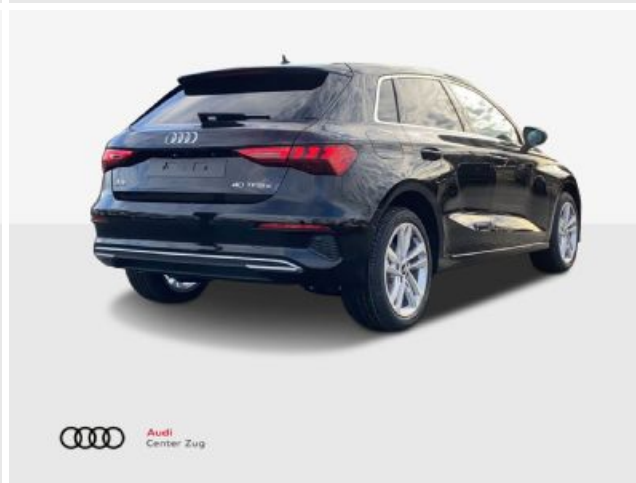
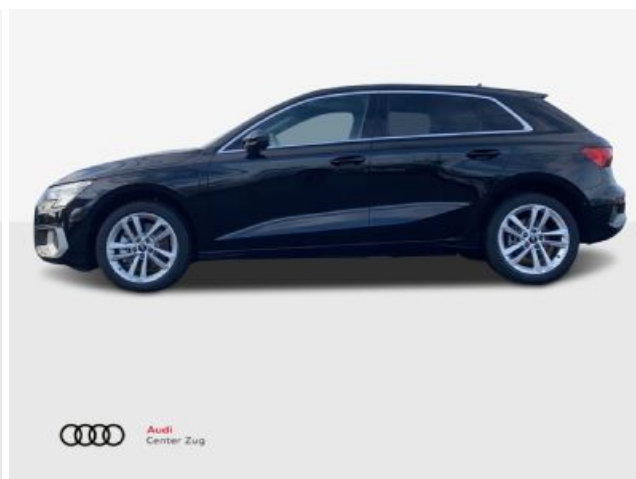


# Audi A3 Sportback TFSI e

advanced 40 TFSI e S tronic

Prix catalogue des véhicules neufs (PVR)\* 61'680.00 CHF

Prix de vente 47'800.00 CHF



Code Audi

**AUB6US7G**

[www.audi.ch/AUB6US7G](http://www.audi.ch/AUB6US7G)



# Résumé

**Audi A3 Sportback TFSI e**  
advanced 40 TFSI e S tronic

Prix catalogue des véhicules neufs (PVR)\*  
61'680.00 CHF

Prix de vente  
47'800.00 CHF

## Couleurs extérieures

Noir Mythe Métallisé

## Caractéristiques techniques

Type de moteur	Reihen-4-Zylinder-Ottomotor mit Direkteinspritzung, Lambda-Regelung, Klopfregelung, Turboaufladung und Abgasturboaufladung
Cylindrée (ccm)	1395 ccm
Puissance max.	110 kW bei 5.000 - 6.000 1/min kW (PS) bei min-1
Mode de transmission	Vorderradantrieb
Embrayage	Embrayage double
Boîte de vitesses	6-Gang S tronic
Poids à vide	1669 kg



## Plus de détails

Type de véhicule	Used car
Année	30 juin 2021
Kilométrage	3'100 km

**Warranties**                      Aucune

**Code Audi**  
AUB6US7G

**Votre configuration sur audi.ch**

[www.audi.ch/AUB6US7G](http://www.audi.ch/AUB6US7G)

**No de réf. bourse en ligne**  
635D10280365

# Équipement spécial

---

Noir Mythe Métallisé

---

Rétroiseur intérieur sans encadrement jour/nuit automatique



---

Raccords USB avec fonction de chargement à l'arrière



---

Audi virtual cockpit

---

MMI® navigation plus avec MMI touch inclus en plus du MMI  
Navigation



---

Audi sound system



---

Audi connect Navigation & Infotainment plus

---

Audi smartphone interface

---

Soutien LTE pour Audi phone box

---

Audi phone box



---

Pack d'assistance

---

Audi park assist

---



---

Audi hold assist

---

---

Adaptive cruise control

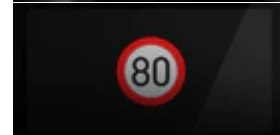
---



---

Système de lecture des panneaux de signalisation par caméra

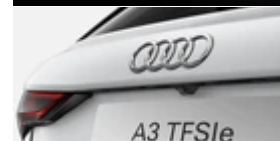
---



---

Caméra de recul

---



---

Avertissement de changement de voie

---

---

Assistant de conduite adaptatif avec Emergency Assist

---



---

Garantie +1 an / 80 000 km

---

---

Intérieur design selection

---



---

Pack Technologie Suisse

---

---

Paquet "Infotainment"

---

---

Jantes en alliage léger, multibranches

---

---

Phares à LED avec clignotants dynamiques à l'arrière

---



---

Phares à LED avec clignotants dynamiques à l'arrière

---

Assistant de feux de route

---

Feux arrière à LED avec clignotants séquentiels

---

Pack Aluminium intérieur

---

Pack Brillance extérieur

---

Vitrage Privacy (glaces assombries)

---

Appui lombaires à 4 axes pour les sièges avant

---

Accoudoir central à l'avant

---

Siège du conducteur à réglage électrique

---

Chauffage de siège à l'avant

---

Banquette arrière variable, 40:20:40

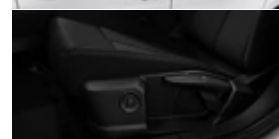
---

Accoudoir de portière en similicuir

---

Applications décoratifs en aluminium spectre foncé

---





---

Pack éclairage d'ambiance multicolore

---

Seuils de portes avant avec insert en aluminium et illuminé

---



Combinaison cuir/similicuir mono.pur550

# Équipements de série

## Recharger l'équipement

NW1	Système de chargement e-tron compact
ES3	Prise de recharge CA type 2
70V	Fiche domestique de type J (Suisse) pour système de chargement e-tron
73P	Fiche industrielle CEE 16 A, 400 V, longue et droite, pour système de chargement e-tron
76C	Câble de recharge mode 3 pour recharge publique 11 kW

## Confort

6XN	Rétroviseurs extérieurs réglables et dégivrants électriquement
9AK	Climatiseur automatique confort 2 zones
7AA	Protection antidémarrage électronique
4H5	Sécurité enfants à commande électrique
4E0	Hayon manuel
4I7	Clé à radiocommande sans SAFELOCK
6SS	Garniture de plancher du coffre à bagages
9JA	Version non-fumeur

## Infodivertissement

U5A	Combiné d'instruments, affichage en KM/H
I8Y	MMI Radio plus
NZ2	Appel d'urgence Audi connect
QV3	Réception radio numérique (DAB)
JE3	Module de données Europe
IW3	Audi connect Appel d'urgence & Service avec Audi connect Remote & Control

## Systèmes d'assistance

8J3	Audi pre sense front
QK1	Avec caméra multifonction

## Technologie et sécurité

OP0	Sorties d'échappement <sup>2</sup>
1ZK	Freins à disque à l'avant, 16 pouces (ECE)
1AE	BRS pour véhicules avec entraînement électrique(ESC et répartition électronique de la force de freinage)
2H6	Audi drive select
1JA	Trains roulants de série
G11	Amortisseurs avant
6Y2	Dispositif de limitation de vitesse
1N3	Direction assistée électromécanique
4UF	Airbag pour conducteur et passager avant avec désactivation de l'airbag du passager avant
6C2	Airbag latéral à l'avant, avec airbag de tête et airbag interactif à l'avant
1I0	Rappel de ceinture de sécurité avec dispositif arrière de détection d'occupation du siège
7L6	Système de marche/arrêt avec récupération
1T3	Trousse de secours, triangle de présignalisation et 2 vestes de sécurité

## Roues et pneumatiques

HS3	Pneus à faible résistance au roulement, 225/45 R17
1S3	Outillage de bord
7K1	Contrôle de la pression de pneu
1G8	Kit de réparation

## Phares

8K4	Feux de jour
8N6	Détecteur de pluie et de luminosité



---

### Design extérieur

6FA	Boîtiers de rétroviseurs extérieurs couleur carrosserie
5J3	Becquet de pavillon
NM1	Cache moteur
2JG	Pare-chocs advanced
2Z8	Nom de modèle selon la nouvelle identification de puissance

---

### Toits ouvrants et vitres

3S0	Barres de toit, suppression
8M1	Essuie-glace / lave-glace de lunette arrière avec fonctionnement intermittent
4GF	Pare-brise à vitrage athermique

---

### Sièges

Q1A	Sièges standard à l'avant
3T2	Appuie-tête arrière (3 pièces)
5ZF	Appuie-tête à l'avant
3A0	i-Size et Top Tether pour les sièges arrière extérieurs

---

### Design intérieur

6NJ	Ciel de pavillon en tissu
OTD	Tapis de sol à l'avant et à l'arrière

---

### Volants et éléments de commande

1XX	Volant cuir multifonctions plus 3 branches avec palettes de commande au volant
7F9	Pommeau de levier/sélecteur de vitesses

---

### Autres

4G3	Avec support aux manoeuvres d'évitement avec assistant de bifurcation
GM4	Système d'avertissement acoustique de véhicule
OK3	Système de transmission hybride PHEV
3FA	Sans trappe de pavillon (toit standard)
20B	Puissance système du moteur électrique (hybride) 150 kW moteur OEC.A/OEK.A
K8R	Sportback
KK3	Réfrigérant R1234yf
QI4	Affichage de la périodicité d'entretien 15000 km ou 1 an (fixe)
8Y1	Avertisseur sonore deux tons



# Caractéristiques techniques

Moteur		Poids	
Type de moteur	Reihen-4-Zylinder-Ottomotor mit Direkteinspritzung, Lambda-Regelung, Klopfregelung, Turboaufladung und Abgasturboaufladung	Poids à vide	1669 kg
Cylindrée (ccm)	1395 ccm	Poids total autorisé	2065 kg
Puissance max.	110 kW bei 5.000 - 6.000 1/min kW (PS) bei min-1	Poids sur pavillon/à la flèche	75/80 kg
Couple max.	250/1550 - 3500 Nm bei min-1	<b>Poids autorisé</b>	
Gestion du moteur	Vollelektronisch Benzin	Non freiné	750 kg
Système de dépollution	Katalysator, Lambdasonde, Ottopartikelfilter	Pente 12%	1400 kg
		Pente 8%	1700 kg
Transmission		Volume	
Mode de transmission	Vorderradantrieb	Volume du coffre	280/1100 l
Embrayage	Embrayage double	Volume du réservoir	40 l
Boîte de vitesses	6-Gang S tronic	<b>Performances</b>	
Châssis		Vitesse maximale	227 km/h
Essieu avant	McPherson-Federbeinachse vorne	Accélération 0-100 km/h	7,6 s
Essieu arrière	4-Lenker-Hinterachse	<b>Consommation</b>	
Freinage		Carburant	Super schwefelfrei ROZ 95
Freinage	Diagonal-2-Kreis Bremssystem mit ESC/ABS/EBV, Bremskraftverstärker, hydraulischer Bremsassistent; vorn: Faustsattel, Bremsscheibe innenbelüftet; hinten: Faustsattel mit integrierter elektr. Parkbremse	consommation électrique	13,1 kWh/100 km
Direction		<b>véhicule hybride</b>	
Direction	Elektromechanische Lenkung mit geschwindigkeitsabhängiger Servounterstützung; Wendekreis ca. 11,1 m	couple total des moteurs hybrides	350 Nm Nm
		couple de moteurs hybrides électriques	330 Nm Nm
		type de batterie des véhicules hybrides	Lithium-Ionen
		autonomie en conduite électrique	78 km



# Consommation et émissions

---

## Consommation de carburant (NCEC)

Consommation d'essence cycle mixte	1.4 l/100km
Consommation d'électricité cycle mixte	13.1 kWh/100km

---

Émissions combinées	31 g/km
---------------------	---------

---

## Emission class

Euro 6d-ISC-FCM

---

## Electrical range

65 km



---

# Contact

Concessionnaire  
**AMAG Automobil und Motoren AG**

Alte Steinhauserstrasse 1  
6330 Cham

Téléphone: +41 41 748 57 55  
Fax: +41 41 748 57 00

E-Mail: [zug@amag.ch](mailto:zug@amag.ch)

# Plus d'informations (Disclaimer)

## Données personnelles

Vous serez éventuellement invité à indiquer vos coordonnées et certaines informations personnelles. La réponse à ces questions est facultative. Toutes ces données privées, rassemblées sur nos sites web, sont enregistrées et traitées dans le seul but d'assurer votre suivi personnalisé, de vous transmettre des informations sur nos produits ou de vous proposer des offres de services particulières.

## Contenu

Cette page web contient des informations relatives aux véhicules des marques Volkswagen, Audi, SEAT, ŠKODA et VW Véhicules Utilitaires ainsi que celles concernant les prestations de services proposées par AMAG Automobil- und Motoren AG et son réseau de partenaires en Suisse et dans la Principauté de Liechtenstein.

## Modifications des informations et des prix

Toutes les informations et les prix peuvent être modifiées à tout moment sans préavis. Ils sont fournis sous réserve, sans aucune garantie. Seuls les prix figurant sur les listes actuelles font foi.

## Il ne s'agit pas d'offres

Les informations publiées sur les sites AMAG, Volkswagen, Audi, SEAT, ŠKODA et VW Véhicules Utilitaires ne peuvent être considérées comme des offres de vente d'AMAG Automobil- und Motoren AG.

## Garantie

Nos produits se rapportant à des véhicules neufs sont garantis pendant deux ans; quant aux occasions, la garantie est d'un an, sauf convention divergente. Le délai de garantie commence à courir dès la délivrance du bien. En conséquence, veuillez garder la facture. Tout défaut éventuel doit être notifié immédiatement après avoir été constaté, de préférence par «lettre signature». Notre prestation de garantie consiste, selon notre choix, en la réparation ou le remplacement du produit défectueux. Elle n'intervient pas si l'article a été utilisé, ouvert, monté ou entretenu de manière non conforme. Nous déclinons, dans la limite des dispositions légales, toute responsabilité pour les dommages consécutifs à un défaut.

## Liens

AMAG Automobil- und Motoren AG ne saurait être tenue pour responsable du contenu de sites web connectés.

## Erreurs

Nous mettons tout en œuvre afin d'assurer l'exactitude et l'actualité de nos sites web. Néanmoins, malgré toutes nos précautions, nous ne pouvons pas entièrement exclure la présence d'erreurs.

## Copyright

Les informations publiées sur les sites web AMAG, Volkswagen, Audi, SEAT, ŠKODA et VW Véhicules Utilitaires sont la propriété exclusive d'AMAG Automobil- und Motoren AG. Les informations et illustrations figurant sur le site web ne peuvent être ni utilisées, ni copiées, ni transmises à des tiers sans autorisation écrite préalable d'AMAG Automobil- und Motoren AG.

## Droit applicable/for juridique

Les rapports de droit entre AMAG Automobil- und Motoren AG et les utilisateurs des sites AMAG, Volkswagen, Audi, SEAT, ŠKODA et VW Véhicules Utilitaires sont exclusivement régis par le droit suisse. Tout litige sera soumis à la compétence exclusive des tribunaux de Zurich, à l'exception des cas pour lesquels la loi fédérale sur les fors impose un for différent.