



Audi S4 Avant

TDI quattro tiptronic

Cena specjalna brutto 310 000,00 PLN (Możliwość odliczenia VAT)¹



kod Audi

ASHTEHY9

www.audi.pl/ASHTEHY9



Podsumowanie

Audi S4 Avant
TDI quattro tiptronic

Cena specjalna brutto
310 000,00 PLN (Możliwość odliczenia VAT)¹

Kolor nadwozia

biały Glacier metalik

Kolorystyka wnętrza

Wykładzina	czarna
Podsufitka	czarna
Szwy	szare Rotor-szare Rotor-szew antracytowy
Deska rozdzielcza	czarna-czarna

Dane techniczne

Pojemność silnika	2967 cm ³
Moc maksymalna	255,00 kW przy obr. 3850-3850 1/min
Maks. wydajność (KM)	347 KM
Maks. wydajność (KW)	255 kW
Maksymalny moment obrotowy	700 Nm przy obr. 2500 - 3100 1/min
Prędkość maksymalna	250 km/h
Przyspieszenie 0-100 km/h	4,9 s



Informacja dodatkowa

Typ	Używane samochody
Data I rejestracji	21.01.2020
Przebieg	30 160 km

Warranties

Samochody dostępne w programie Audi Select *:plus*

kod Audi
ASHTEHY9

Twoja konfiguracja na www.audi.pl

www.audi.pl/ASHTEHY9

Numer oferty
161570

Wyposażenie opcjonalne

biały Glacier metalik

Lusterka zewnętrzne elektrycznie regulowane, ogrzewane i składane, oba lusterka automatycznie przyciemniane

Lusterko wewnętrzne automatycznie przyciemniane, bez ramki

Komfortowa klimatyzacja 3-strefowa

Ogrzewanie/wentylacja postojowa

Zabezpieczenie przed otwarciem drzwi przez dzieci, elektryczne

Pokrywa bagażnika, elektryczne wspomaganie unoszenia i zamykania

Hak holowniczy

Pakiet schowków i wyposażenia bagażnika

Audi virtual cockpit

MMI Navigation plus



Bang & Olufsen Premium Sound System z dźwiękiem 3D

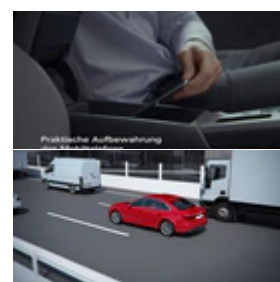
Radio cyfrowe

Audi connect Nawigacja & Infotainment

Współpraca z LTE dla Audi phone box

Audi phone box

Pakiet systemów wspomagających Trasa



Pakiet systemów wspomagających Miasto z pakietem systemów
wspomagających Parkowanie

Asystent parkowania z Audi parking system plus



Audi pre sense rear

System utrzymujący odległość od jadącego z przodu pojazdu

Wyświetlacz Head-up

Kamera i/lub czujnik odległości (system wspomagający)

System rozpoznawania znaków drogowych współpracujący z
kamerą

System kamer przednich i cofania oraz dwie kamery boczne

Funkcja ostrzegania przy zmianie pasa ruchu

Asystent utrzymania pasa ruchu

Czerwone zaciski hamulców



Hamulce z Tyłu dla obręczy 17", z zaciskami w kolorze czerwonym

Hamulce tarczowe z przodu dla obręczy 18", z zaciskami w kolorze czerwonym i logo "S"

Zawieszenie sportowe z układem regulacji tłumienia amortyzatorów

Sportowy mechanizm różnicowy dla napędu quattro®

Dynamiczny układ kierowniczy

Przycisk dezaktywacji poduszki powietrznej pasażera

Obręcze kół ze stopu metali lekkich 8,5Jx19", 5 - ramienne, w tonacji kontrastowo szarej, częściowo polerowane z oponami 255/35 R19

Śruby zabezpieczające koła przed kradzieżą

Reflektory Matrix LED dynamiczną grafiką i dynamicznymi kierunkowskazami



Reflektory Matrix LED dynamiczną grafiką i dynamicznymi kierunkowskazami

Reflektory Audi Matrix LED



Światła tylne LED dynamiczną grafiką i dynamicznymi kierunkowskazami

Układ zmywania reflektorów

Obudowy lusterek w kolorze czarnym z połyskiem



Relingi dachowe czarne

Pakiet optyczny Czerń

Szyby z izolacją akustyczną w przednich drzwiach

Rolety przeciwsłoneczne manualne na szyby w tylnych drzwiach

Siedzenia sportowe S z przodu

Pakiet bezpieczeństwa dla dzieci

Uchwyty do fotelików dziecięcych z przodu

Podparcie odcinka lędźwiowego kręgosłupa z pneumatyczną regulacją i funkcją masażu dla przednich siedzeń

Komfortowy podłokietnik z przodu

Ogrzewanie przednich i tylnych siedzeń

Elementy we wnętrzu obszyte skórą ekologiczną

Aplikacje dekoracyjne wnętrza - Carbon Atlas



Skóra Feinnappa

Kierownica 3-ramienna sportowa wielofunkcyjna plus, obszyta skórą, spłaszczona u dołu

Pakiet oświetlenia konturowego i Ambiente, wielokolorowy

Standardowe wyposażenie

Komfort

5SL	Lusterko zewnętrzne lewe, asferyczne
5A8	Okładzina bagażnika
6SS	Mata na dno bagażnika
3GD	Dwustronna podłoga bagażnika
9JA	Wariant dla niepalących

Systemy multimedialne

U5A	Zestaw wskaźników
IU2	Audi connect (zawartość pakietu 2)
JE3	Moduł danych Europa
IW3	Audi connect Safety & Service

Systemy wspomagające kierowcę

6K8	Audi pre sense city
UH1	Elektromechaniczny hamulec postojowy

Technika i bezpieczeństwo

0P0	Końcówki układu wydechowego
2H9	Audi drive select
6Y2	Ogranicznik prędkości
0K4	Mild hybrid
0M2	Zbiornik paliwa o zwiększonej pojemności
4X3	Boczne poduszki powietrzne z przodu i system kurtyn powietrznych
FK1	Zbiornik AdBlue®* (12 litrów)
9P6	Sygnalizacja zapięcia pasów
7L8	System Start-Stop
1T3	Apteczka z trójkątem ostrzegawczym i kamizelką ostrzegawczą

Koła i opony

1S2	Zestaw narzędzi samochodowych
7K1	Wskaźnik ciśnienia w oponach
1G8	Zestaw naprawczy do opon

Reflektory

8K4	Światła dzienne
-----	-----------------

Wygląd zewnętrzny

2K3	Wzmocnione zderzaki
6JD	Klamki w drzwiach w kolorze nadwozia
2Z8	Oznaczenie modelu według nowego oznakowania mocy
6EP	Dodatkowe osłony nadwozia chroniące przed uderzeniami kamieni

Systemy dachowe i przeszklenie

5XK	Osłony przeciwsłoneczne po stronie kierowcy i pasażera
4GF	Przednia szyba z izolacją akustyczną

Fotele

5ZF	Zagłówki z przodu
3L5	Przednie siedzenia z elektryczną regulacją
3B3	Uchwyty ISOFIX i top tether do fotelika dziecięcego dla skrajnych siedzeń z tyłu
3NT	Składane oparcie tylnych siedzeń



Wygląd wewnętrzny

6NQ	Podsufitka tkaninowa w kolorze czarnym
GT6	Elementy dekoracyjne w optyce szkła, czarne
VT5	Listwy progowe w przednich drzwiach ze wstawkami z aluminium, podświetlane, z logo S
OTD	Dywaniki z przodu i z tyłu
VF1	Pedały oraz podkładka pod lewą nogę ze stali nierdzewnej

Kierownice i elementy obsługi

6F7	Emblematy
-----	-----------

Inne

1X1	quattro
VL1	Funkcje ochrony pieszych, rozszerzone
FP1	Możliwość dokupienie usług
OG7	tiptronic
K8D	Variant/Avant
KK3	Płyn chłodniczy R1234yf
QL1	Tyłna szyba oraz szyby w tylnych drzwiach i tylne szyby boczne bez przyciemnienia
VH2	Instalacja elektryczna 48 Volt

Dane techniczne

Silnik

Pojemność silnika	2967 cm ³
Moc maksymalna	255,00 kW przy obr. 3850-3850 1/min
Maks. wydajność (KM)	347 KM
Maks. wydajność (KW)	255 kW
Maksymalny moment obrotowy	700 Nm przy obr. 2500 - 3100 1/min

Masa

Masa własna	1990 kg
Dopuszczalna masa ładunku na dachu/dopuszczalny nacisk przyczepy na hak holowniczy	90/80 kg

Maksymalna masa przyczepy

bez własnych hamulców	750 kg
przy 12% wzniesieniu	1900 kg
przy 8% wzniesieniu	2100 kg

Pojemność

Bagażnik	420/1435 l
Zbiornik paliwa, ok.	58 l

Osiągi

Prędkość maksymalna	250 km/h
Przyspieszenie 0-100 km/h	4,9 s

Zużycie paliwa

Klasa paliwa	olej napędowy
--------------	---------------

Wydajność

Klasa wydajności	B
------------------	---

Klasa wydajności	B
------------------	---

Przekładnia	Tiptronic
-------------	-----------

Napęd	Napęd quattro
-------	---------------

Zużycie i wartości emisji

NEDC

Cykl miejski	7,2 l/100km
Cykl poza miastem	5,6 l/100km
Cykl mieszany	6,2 l/100km

Emisja CO₂ w cyklu mieszanym

163 g/km

Kategorie emisji

Euro 6d-TEMP-EVAP-ISC



Kontakt

Dealer
Audi Centrum Gdańsk

Lubowidzka 42
80-174 Gdańsk

Telefon: +48 (5850) 663-00

E-Mail: info@audicentrumgdansk.pl

Osoba kontaktowa:
Kamil Żebrowski

Informacja dodatkowa

¹ Ceny zawarte w konfiguracji są sugerowanymi cenami PLN brutto, dostępnymi u autoryzowanych Dealerów Audi. Konfiguracja nie stanowi oferty handlowej.

Celem konfiguracji jest jedynie niewiążący przekaz ogólnych informacji o pojeździe, który nie może zastąpić konsultacji ze sprzedawcą w sprawie ewentualnego zakupu. Specyfikacja techniczna i elementy wyposażenia konfigurowanego samochodu mają jedynie charakter poglądowy i mogą różnić się zależnie od specyfiki danego rynku. Zastrzega się możliwość wprowadzenia zmian. W kwestii specyfikacji technicznej, elementów wyposażenia oraz cech naszych pojazdów informacji udzieli sprzedawcy w salonie dealerskim Audi. Wszystkie produkowane obecnie samochody marki Audi są produkowane z materiałów spełniających wymagania określone w normie ISO 22628 pod kątem możliwości odzysku i recyklingu i uzyskały w tym zakresie europejskie świadectwa homologacji zgodne z dyrektywą 2005/64/WE. Volkswagen Group Polska Sp. z o.o. zapewnia wszystkim użytkownikom samochodów sieć odbioru pojazdów po zakończeniu ich eksploatacji zgodną z wymaganiami ustawy z dnia 25 stycznia 2005r. o recyklingu pojazdów wycofanych z eksploatacji (Dz. U. Nr 25, poz. 202, z późn. zm.). Więcej informacji dotyczących ekologii znajduje się na stronie: www.audi.pl