



Audi Q2

Sport 35 TFSI S tronic

Prix (TTC) : 30 890,00 €



Code Audi

AR8XEYRR

www.audi.fr/AR8XEYRR



Sommaire

Audi Q2
Sport 35 TFSI S tronic

Prix (TTC) :
30 890,00 €

Couleurs extérieures

Noir Mythic Métallisé

Couleurs intérieures

Moquette	Noir
Pavillon	Gris titane
Sellerie-couture de couleur	Noir-Noir-Gris rocher
Tableaubord	Noir-Noir

Caractéristiques techniques

Cylindrée (ccm)	1498 ccm
Puissance max.	110 kW
Carburant	Essence
Boîte de vitesses	S tronic



Plus de détails

Type de véhicule	Véhicule d'occasion
Année	23 oct. 2019
Kilomètres	13 413 km

Garantie

Audi Occasion
✓

Code Audi
AR8XEYRR

Votre configuration sur Audi.fr

www.audi.fr/AR8XEYRR

Numéro de commission
AUD34626

Équipement en option

Noir Mythic Métallisé

Rétroviseurs extérieurs avec clignotants à DEL intégrés,
électriques et dégivrants + buses de lave-glace chauffantes

MMI Navigation

MMI Navigation/préparation pour la navigation

Audi connect 3 mois

Audi connect Navigation & Infotainment

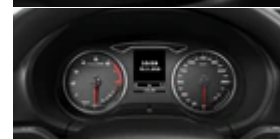
8 haut-parleurs (passifs) / Uniquement disponible en
combinaison avec MMI Navigation

Système d'information du conducteur avec écran couleur

MMI Navigation

Interface Bluetooth

Blade Gris Titane mat



Projecteurs à LED y compris clignotants séquentiels à l'arrière



Réglage du site des projecteurs

Blocs de feux arrière à LED avec clignotants séquentiels

Lave-phares

Pare-chocs S line en peinture intégrale (teinte du véhicule)

Monogramme S-Line, à l'extérieur

Enjoliveurs de seuil de porte avec insert en aluminium et emblème S à losange, éclairés



Volant cuir à contour sport en style à 3 branches avec multifonction Plus et palettes, aplati en bas



Equipements de série

Confort

5SL	Rétroviseur extérieur gauche, asphérique
5RU	Rétroviseur extérieur droit (grand champ de vision), convexe
4I3	Clé confort
3NZ	Dossier de banquette arrière rabattable
4L2	Rétroviseur intérieur à réglage jour/nuit
5ZF	Appuie-têtes à l'avant
6E3	Accoudoir central confort à l'avant
9JA	Version non-fumeur
4E0	Hayon manuel
3L3	Siège du passager avant réglable en hauteur

Infotainment

UI2	Audi smartphone interface
QV3	Réception radio numérique (DAB)

Systèmes d'assistance

KA2	Caméra de recul
6K2	Audi pre sense front avec détection des piétons
7X2	Audi parking system plus
8T6	Régulateur de vitesse

Air conditionné

9AK	Climatisation automatique confort 2 zones
4GH	Pare-brise avec bandeau pare-soleil Gris

Conduite

1ZE	Freins à disque à l'avant (Geomet D)
2H6	Audi drive select
UH2	Audi hold assist
1N7	Direction progressive

Fonctions

4UF	Airbags grand volume pour conducteur et passager avant + Désactivation de l'airbag passager
1S2	Outillage de bord
7AA	Antidémarrage électronique
6SS	Tapis de coffre à bagages
4H3	Sécurité enfants manuelle
1G8	Kit de crevaision
4X3	Airbags latéraux avant et de tête
9P9	Rappel de ceinture de sécurité
7L6	Système Start/Stop avec récupération d'énergie
1T3	Trousse de secours avec triangle de présignalisation
3B4	ISOFIX et Top Tether pour les sièges arrière extérieurs

Technologies et sécurité

OP1	Sorties d'échappement
1KE	Freins à disque à l'arrière
1AS	Programme électronique de stabilisation ESP
9U1	Témoin d'usure des freins

Extensions de garantie

EW0	Pas de texte allemand dans le code langue de_VW
-----	---

Finitions & packs

PQD	Pack extérieur S Line
-----	-----------------------

Peintures

6FA	Boîtiers de rétroviseurs extérieurs dans la teinte du véhicule
-----	--



Roues & pneumatiques

U39	Jantes en aluminium coulé en style étoile à 5 bras, dimension 7J x 17, avec pneus 215/55 R17
HI2	Pneus 215/55 R17 94V
1PE	Boulons de roue antivol
7K1	Système de contrôle de la pression des pneus

Phares

PX2	Phares intégralement à LED
8K4	Feux diurnes
8TB	Feux arrière de brouillard

Design extérieur

5J3	Spoiler de toit
2Z8	Nom de modèle selon la nouvelle identification de puissance
4ZE	Baguettes décoratives standards

Toits & vitres

8M1	Essuie-glace / lave-glace de lunette arrière avec fonctionnement intermittent
8W1	Afficheur de niveau d'eau de lave-glace

Sièges

Q4H	Sièges avant Sport
3T2	Appuie-tête arrière (3 pièces)
UK1	Déverrouillage du siège arrière standard

Design intérieur

7HA	Sans cuir
6NJ	Ciel de pavillon en tissu
5TG	Inserts décoratifs en aluminium Mat Brossé
0TD	Tapis de sol à l'avant et à l'arrière

Matériaux

N5G	Tissu Index
-----	-------------

Volants & éléments de commande

7F9	Pommeau du levier de vitesses/sélecteur
-----	---

Eclairage

QQ0	Éclairage intérieur
-----	---------------------

Autres

K4H	Superstructure fermée
KK3	Réfrigérant R1234yf
6W6	Support de plaque d'immatriculation à l'avant
QG1	Prolongation de la périodicité d'entretien



Caractéristiques techniques

Moteur

Cylindrée (ccm)	1498 ccm
Puissance max.	110 kW

Consommation

Carburant	Essence
-----------	---------

Boîte de vitesses	S tronic
-------------------	----------

Consommation et émissions

Consommation selon WLTP¹

Bas ¹	8,7 l/100km
Moyen ¹	6,2 l/100km
Elevé ¹	5,5 l/100km
Extra-élevé ¹	6,7 l/100km
En cycle mixte ¹	6,5 l/100km

Émissions de CO₂ (mixtes)¹

148 g/km

Emission class

Euro 6d-TEMP-EVAP-ISC



Contact

Partenaire Audi
ESPACE PRESTIGE AUTOMOBILE

26 RUE JOHN MAC ADAM
30900 NIMES

Téléphone: 04 66 04 72 60
FAX: 04 66 04 72 61

E-Mail: fabien.quenault@audi-nimes.com

Plus d'informations

¹ Depuis le 1er septembre 2018, les véhicules légers neufs sont réceptionnés en Europe sur la base de la procédure d'essai harmonisée pour les véhicules légers (WLTP), procédure d'essai permettant de mesurer la consommation de carburant et les émissions de CO₂, plus réaliste que la procédure NEDC précédemment utilisée. Pour davantage d'informations, nous vous invitons à contacter votre Partenaire Audi ou à consulter notre page dédiée sur notre site Internet www.audi.fr/wltp.

La consommation de carburant et les émissions de CO₂ ne dépendent pas seulement de l'efficacité du véhicule, mais aussi du style de conduite et d'autres facteurs non techniques. Le CO₂ est le gaz principalement responsable du réchauffement de la Terre. Les équipements de série et en option, ainsi que les caractéristiques techniques, correspondent à l'état d'origine du véhicule. Il est possible que des changements aient été apportés entre-temps. Veuillez contacter le Partenaire Audi pour connaître les équipements ou les caractéristiques techniques actuelles du véhicule.

Label pneumatique UE et caractéristiques techniques

Label pneumatique UE : depuis le 1er novembre 2012, tous les pneumatiques vendus dans l'UE (voitures et utilitaires) et fabriqués après le 1er juillet 2012 (DOT 2712) doivent faire figurer un nouveau label européen. Cette nouvelle réglementation a pour but d'améliorer la sécurité tout en réduisant l'impact économique et environnemental des transports. Ce nouveau label informe les consommateurs sur des critères essentiels pour le choix d'un pneumatique. Plus d'informations sur www.audi.fr/labelpneumatiqueUE