



Audi Q5

Avus TFSI e quattro S tronic

Prix (TTC) : 61 980,00 € (TVA récupérable)



LIVRAISON A DOMICILE
PARTOUT EN FRANCE

GRATUIT SUR TOUT LE MORBIHAN

MORBIHAN AUTO

*Sur devis hors du Morbihan
LES LIVRAISONS S'EFFECTUENT DANS LE PLUS STRICT RESPECT DES CESTES BARRIERES



Code Audi

AQK2EFX4

www.audi.fr/AQK2EFX4



Sommaire

Audi Q5

Avus TFSI e quattro S tronic

Prix (TTC) :

61 980,00 € (TVA récupérable)

Couleurs extérieures

Blanc Ibis

Couleurs intérieures

Moquette noir

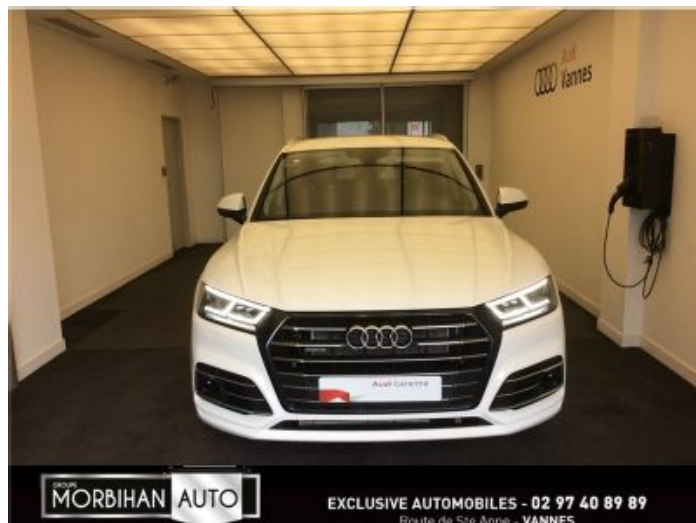
Pavillon gris titane

Sellerie-couture de couleur noir-noir

Tableau bord noir-noir

Caractéristiques techniques

Cylindrée	1984 ccm
Puissance max.	185 kW
Carburant	Essence/Électrique
Boîte de vitesses	S tronic



Plus de détails

Type de véhicule	Véhicule d'occasion
Année	28 janv. 2020
Kilomètres	1 000 km

Garantie

Audi Occasion

✓

Code Audi

AQK2EFX4

Votre configuration sur Audi.fr

www.audi.fr/AQK2EFX4

Numéro de commission

11038

Équipement en option

Blanc Ibis

MMI Navigation plus avec MMI touch



MMI Navigation plus

Audi connect avec une carte SIM de données intégrée (3 ans)



Audi connect Navigation & Infotainment

Pack assistance city



Pack Assistance Route

Audi parking system plusAudi parking system plus

Audi pre sense rear



Adaptative Cruise Control

Avec caméra multifonction

Caméra de recul



Audi side assist

Assistant de maintien de voie Audi active lane assist

Equipements de série

Equipement de recharge

76C Câble de recharge mode 3 pour recharge publique 11 kW

Confort

6XK Rétroviseurs extérieurs réglables, dégivrants et rabattables électriquement, jour/ nuit automatique (incluant buses de lave-glace dégivrantes)

5SL Rétroviseur extérieur gauche asphérique

6TS Rétroviseur extérieur droit, asphérique

4L6 Rétroviseur intérieur jour/nuit automatique

9AQ Climatisation automatique Confort Plus 3 zones

GA1 Climatisation stationnaire

7AA Protection antidémarrage électronique

4H3 Sécurité-enfants manuelle

4E7 Hayon à ouverture et fermeture électriques

4I3 Advanced key

4M3 Porte-gobelets

3U4 Couvre-coffre

6SS Tapis de coffre

3GD Plancher de coffre réversible

3CX Filet de séparation, vertical, amovible

Infotainment

PNQ MMI navigation plus avec MMI touch

9S8 Audi virtual cockpit

UI2 Audi smartphone interface

8RM 8 haut-parleurs

IV0 Sans connect Plus

IW3 Audi connect "Sécurité et Service" 10 ans

9ZX Interface Bluetooth

Systèmes d'assistance

6K9 Audi pre sense city

UH1 Frein de stationnement électromécanique

QR9 Système de lecture des panneaux de signalisation par caméra

Technologies et sécurité

1KF Freins à disque à l'arrière, 17 pouces (ECE)

1ZA Freins à disque à l'avant, 17 pouces (ECE)

2H9 Audi drive select

1BA Suspension/amortisseurs standards

QZ7 Direction assistée électromécanique

4UF Airbags pour conducteur et passager avec désactivation côté passager

OM4 Réservoir à carburant (TFSI e)

4X4 Airbags latéraux à l'arrière

9P6 Rappel de ceinture de sécurité

7L3 Récupération d'énergie

Roues & pneumatiques

C11 Jantes en alu coulé en style dynamique à 5 branches, partiellement polies, 8J x 19 avec pneus 235/55 R19

HN0 Pneus 235/55 R19 101W

1PD Écrous de roue antivol

1S2 Outillage de bord (sans cric)

7K1 Contrôle de la pression des pneus

1G8 Kit de réparation



Phares

8IT	Projecteurs à LED
8G4	Projecteurs Matrix LED avec scène lumineuse dynamique et clignotants séquentiels
8K4	Feux de jour
8Q3	Réglage automatique et dynamique de la portée des phares
8SP	Blocs de feux arrière à LED avec clignotants séquentiels
8X1	Lave-phares haute pression

Design extérieur

6FA	Boîtiers de rétroviseurs dans la couleur de la carrosserie
3S1	Rampes de pavillon aluminium
5J1	Spoiler arrière
2K7	Pare-chocs renforcés
0NB	Badges S line sur les ailes avant
2Z8	Nom de modèle selon la nouvelle identification de puissance
4ZB	Pack aluminium extérieur

Toits & vitres

5XK	Pare-soleil côté conducteur et passager avant
4KC	Vitres latérales et arrière en verre athermique
4GF	Pare-brise en verre athermique

Sièges

Q1D	Sièges avant Sport
5ZF	Appuie-têtes à l'avant
3L3	Sièges avant réglables en hauteur manuellement
3B3	Fixation pour siège-enfant ISOFIX pour les sièges arrière
3NS	Banquette arrière plus

Design intérieur

7HA	Sans cuir
6NJ	Ciel de pavillon en tissu
5MF	Applications décoratives en aluminium Rhombus
VT5	Enjoliveurs de seuil de porte avec inserts en aluminium à l'avant, éclairés, avec monogramme S
0TD	Tapis de sol à l'avant et à l'arrière

Matériaux

NOW	Tissu Impressum
-----	-----------------

Volants & éléments de commande

1XW	Volant Sport S line multifonction style 3 branches
7F9	Pommeau de levier de vitesses
6F4	Pellicules décoratives sur les côtés

Eclairage

QQ1	Pack Éclairage
-----	----------------

Autres

OK3	Système de transmission hybride PHEV
1X1	Transmission intégrale permanente quattro®
GH4	quattro avec technologie ultra
K4H	Superstructure fermée
KK3	Réfrigérant R1234yf
2P2	Protection du seuil de chargement en acier inoxydable
IX1	Moteur essence
QL1	Verre clair

Caractéristiques techniques

Cylindrée	1984 ccm
Puissance max.	185 kW

Moteur	
Cylindrée	1984 ccm

Consommation

Carburant	Essence/Électrique
-----------	--------------------

Boîte de vitesses	S tronic
-------------------	----------

Dealer Comment

Pack Assistance Route;Pack Assistance City;Pack Eclairage;Rétroviseurs extérieurs réglables, dégivrants et rabattables électriquement, jour/nuit automatiques des deux côtés;VOEU;8 haut-parleurs;Affichage de perte de pression des pneus;Airbags grand volume pour conducteur et passager AV;Anti-patinage (ASR);Applications décoratives en Aluminium brossé mat;Audi Connect;Audi Connect "Sécurité et Service" Inclut les services/applications des catégories "mesServices" et "monVéhicule";Audi Drive Select;Audi Parking System Plus: Système acoustique et visuel d'aide au stationnement AV et AR;Audi Pre-Sense City;Audi Smartphone Interface;Audi Sound System : amplificateurs 6 canaux, 10HP dont 1 central dans le tableau de bord et 1 subwoofer, puissance totale 180W;Audi Virtual Cockpit combiné d? instruments entièrement numérique de 12.3" avec affichage haute résolution;Banquette AR plus;Blocage électronique de différentiel EDS;Câble de charge (mode 3) pour une station de charge public 7,3 kW;Câbles de recharge pour téléphone portable, compatibles iPhone et Android;Calandre avec application Noire;Caméra de recul;Capot de coffre à ouverture/fermeture électrique + Déverrouillage/ouverture du hayon par le pied;Ceintures de sécurité, automatiques à 3 points pour tous les sièges, contrôle de port de ceinture AV Dispositif de réglage en hauteur de la ceinture;Châssis dynamique;Ciel de pavillon en Tissu Noir;Clé Confort (Keyless entry) + Keyless go;Climatisation stationnaire;Contrôle électronique de stabilisation ESC;Eclairage intérieur à temporisation avec contacteurs sur toutes les portières;Ecrans de roues antivol;Frein de stationnement électromécanique;Identification;Inscription S line sur les ailes AV;Interface Bluetooth;Kit de réparation de pneus;MMI Navigation Plus avec MMI touch;Moulures de seuils de portes avec inscription S;Outillage de bord (sans cric);Pack Brilliance;Pack Extérieur S line;Pare-brise acoustique;Peinture intégrale;Phares à LED avec clignotants AR à LED dynamiques;Quattro avec technologie ultra;Réservoir à carburant spécifique à la motorisation TFSI e (54 litres);Rétroviseur intérieur jour/nuit automatique sans encadrement (Frameless);Rétroviseurs extérieurs réglables, dégivrants et rabattables électriquement;Sellerie mixte en tissu Séquence et cuir avec estampillage S sur le dossier des sièges AV;Sièges AV réglables manuellement en hauteur et en profondeur ; réglage manuel des appuie-tête en hauteur;S tronic : boîte séquentielle 7 vitesses à double embrayage avec commande électrohydraulique;Système de recharge (accessoire);Système Start/Stop 2.0;Tapis AV et AR;Tapis de coffre à bagages;Vide-poches;Vitrage acoustique pour les vitres de portières AV;Vitrage privacy (vitres surteintées);Vitres athermiques;Volant 3 branches multifonctions plus en cuir badgé S line avec méplat avec palettes de changement de vitesse;Xénon plus incluant réglage automatique du site des phares et feux diurnes par bandeau de LED

Consommation et émissions

Consommation selon WLTP¹

En cycle mixte¹ 2,4 l/100km

Émissions de CO₂ (mixtes)¹ 54 g/km

Emission class

Euro 6d-TEMP-EVAP-ISC

Gamme électrique urbain WLTP¹ 47 km

Gamme électrique mixte WLTP¹ 44 km



Contact

Partenaire Audi
EXCLUSIVE AUTOMOBILES

Rue Gertrude Bell - Parc Laroiseau II - BP 280
56007 VANNES

Téléphone: 02 97 40 89 89
FAX: 02 97 63 17 10

E-Mail: contact.excl@morbihan-auto.com

Plus d'informations

¹ Depuis le 1er septembre 2018, les véhicules légers neufs sont réceptionnés en Europe sur la base de la procédure d'essai harmonisée pour les véhicules légers (WLTP), procédure d'essai permettant de mesurer la consommation de carburant et les émissions de CO₂, plus réaliste que la procédure NEDC précédemment utilisée. Pour davantage d'informations, nous vous invitons à contacter votre Partenaire Audi ou à consulter notre page dédiée sur notre site Internet www.audi.fr/wltp.

La consommation de carburant et les émissions de CO₂ ne dépendent pas seulement de l'efficacité du véhicule, mais aussi du style de conduite et d'autres facteurs non techniques. Le CO₂ est le gaz principalement responsable du réchauffement de la Terre. Les équipements de série et en option, ainsi que les caractéristiques techniques, correspondent à l'état d'origine du véhicule. Il est possible que des changements aient été apportés entre-temps. Veuillez contacter le Partenaire Audi pour connaître les équipements ou les caractéristiques techniques actuelles du véhicule.

Label pneumatique UE et caractéristiques techniques

Label pneumatique UE : depuis le 1er novembre 2012, tous les pneumatiques vendus dans l'UE (voitures et utilitaires) et fabriqués après le 1er juillet 2012 (DOT 2712) doivent faire figurer un nouveau label européen. Cette nouvelle réglementation a pour but d'améliorer la sécurité tout en réduisant l'impact économique et environnemental des transports. Ce nouveau label informe les consommateurs sur des critères essentiels pour le choix d'un pneumatique. Plus d'informations sur www.audi.fr/labelpneumatiqueUE