



Audi A3 Sportback

S line 2.0 TDI 110 kW (150 ch) S tronic

Prix (TTC) : 28 900,00 € (TVA récupérable)



Code Audi

AJW6K7ZP

www.audi.fr/AJW6K7ZP



Sommaire

Audi A3 Sportback

S line 2.0 TDI 110 kW (150 ch) S tronic

Prix (TTC) :

28 900,00 € (TVA récupérable)

Couleurs intérieures

Moquette	Noir
Pavillon	Noir
Sellerie-couture de couleur	Noir-Noir-Gris rocher
Tableaubord	Noir-Noir

Caractéristiques techniques

Cylindrée (ccm)	1968 ccm
Puissance max.	110 (150)/3500-4000 kW (ch) à tr/mn
Couple max.	340/1750 - 3000 Nm/min -1
Vitesse maximale	218 km/h
Accélération 0-100 km/h	8,3 s
Carburant	Diesel
Boîte de vitesses	S tronic



Plus de détails

Type de véhicule	Véhicule d'occasion
Année	30 sept. 2016
Kilomètres	12 428 km

Garantie

warranty 12 months

✓

Code Audi

AJW6K7ZP

Votre configuration sur Audi.fr

www.audi.fr/AJW6K7ZP

Numéro de commission

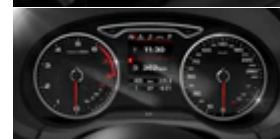
18445

Équipement en option

Pack rangement et coffre



Système d'information du conducteur avec écran couleur



Navigation MMI®



Radio High Scale (Gen2)



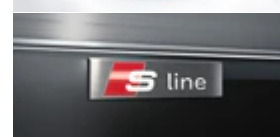
Audi sound system



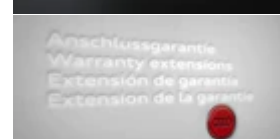
Audi connect 36 mois



Châssis Sport S line



Extension de garantie 1 an, maxi 60 000 km



Jantes en aluminium coulé, style 5 branches parallèles,
partiellement polies, dimensions 7,5 J x 18, avec pneus 225/40 R
18



Roue d'urgence compacte, construction radiale (5 trous)

Projecteurs avant intégralement à LED



Réglage automatique et dynamique de la portée des phares

Feux de bifurcation statiques

Feux arrière à LED avec clignotant dynamique



Détecteur de pluie et de luminosité

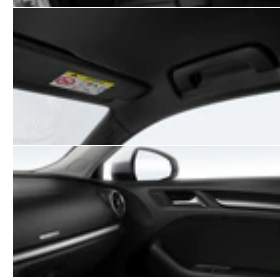
Inscription S-Line, à l'extérieur

Bande grise anti-éblouissement dans la partie supérieure du pare-brise

Sièges sport à l'avant



Ciel de pavillon en tissu noir



Applications décoratives en aluminium brossé mat

Baguettes de seuil avec applications d'aluminium

Pédalerie et repose-pied en acier inoxydable

Volant cuir sport multifonction à palettes avec méplat (3 branches) / uniquement sur boîtes automatiques



Logos



Pack éclairage

Equipements de série

Equipement de recharge

73A Sans câble de chargement (connecteur industriel)

Confort

6XE Rétroviseurs extérieurs réglables, dégivrants et rabattables électriquement

5SL Rétroviseur extérieur gauche asphérique

5RU Rétroviseur extérieur droit convexe

4L6 Rétroviseur intérieur réglage jour/nuit automatique

2V5 Circulation d'air automatique

9AK Climatisation automatique confort

7E6 Chauffage d'appoint électrique à air

7AA Antidémarrage électronique

4H5 Sécurité-enfants, commandée électriquement

4I2 Verrouillage central avec radiocommande commande intérieure sans dispositif de sécurité "Safe"

5A4 Habillage du coffre à bagages

6SS Garniture de plancher de coffre à bagages

9JH Support pour téléphone portable / clés et cendrier à l'avant et allume-cigare

Infotainment

PNU MMI navigation

USA Combiné d'instruments, affichage en KM/H

UI2 Audi smartphone interface

IT2 Audi connect 3 mois

9ZX Interface Bluetooth

Systèmes d'assistance

7X1 Audi parking system

UH1 Frein de stationnement électromécanique

8T2 Régulateur de vitesse

QI6 Affichage de la périodicité d'entretien 30000 km ou 2 ans

7Y0 Sans assistant de changement de voie

Technologies et sécurité

OP0 Sorties d'échappement

1ZE Freins à disque à l'avant

1AT Contrôle électronique de stabilisation (ESC)

9U1 Témoin d'usure des garnitures de frein

2H6 Audi drive select

6Y8 Limiteur de vitesse

1N3 Direction asservie à la vitesse servotronic

4UP Airbags grand volume pour conducteur et passager avant + Désactivation de l'airbag passager

4X3 Airbags latéraux à l'avant et système d'airbag de tête

9P8 Détecteur de port de ceinture avec signaux acoustique et visuel à l'avant

7L6 Système Start-Stop

1T3 Trousse de secours + triangle de présignalisation

Finitions & packs

WQV Finition S line

WCE Finition S line

Roues & pneumatiques

HM4 Pneus 225/40 R18 92Y xl

1PE Boulons de roue avec écrou antivol

1S1 Cric dans le coffre

7K1 Contrôle de la pression des pneus



Phares

PX2	Phares intégralement à LED avec clignotants arrière dynamiques
8K1	Circuit d'éclairage jour
8TB	Feux de brouillard arrière

Design extérieur

6FA	Boîtiers de rétroviseurs dans la couleur de la carrosserie
5J3	Becquet de toit S line
NM1	Cache moteur
2JB	Pare-chocs standard
2Z1	Nom de modèle/technologie
4ZB	Pack aluminium extérieur

Toits & vitres

3S0	Suppression des rampes de pavillon
9T1	Buses de lave-glace dégivrantes, à l'avant
4R4	Lève-glaces
8M1	Essuie-glace arrière
4KC	Glaces latérales et arrière en verre athermique
8W1	Afficheur de niveau d'eau de lave-glace

Sièges

3T2	Appuie-tête arrière (3 pièces)
5ZF	Appuie-tête à l'avant
3G4	Ancrage pour siège-enfant à l'avant
6E3	Accoudoir central confort à l'avant
3PQ	Sièges avant avec réglage en hauteur et partie avant d'assise extensible
3B4	Fixations pour sièges enfants ISOFIX à l'arrière
3NZ	Dossier de siège arrière rabattable
UK1	Déverrouillage du siège arrière standard

Design intérieur

7HA	Sans cuir
QJ1	Pack aluminium à l'intérieur
0TD	Tapis de sol à l'avant et à l'arrière

Matériaux

N5L	Tissu Séquence/cuir
-----	---------------------

Volants & éléments de commande

7F9	Pommeau de levier de vitesses/sélecteur
-----	---

Eclairage

PDL	Pack éclairage
9TB	Feux de signalisation supplémentaires (au niveau de la porte)

Autres

3FA	Sans trappe de pavillon (toit standard)
VL1	Mesures de protection des piétons supplémentaires
0N4	Train triangulé à 4 bras
KK3	Réfrigérant R1234yf
8Y1	Avertisseur sonore deux tons
QG1	Prolongation de la périodicité d'entretien

Caractéristiques techniques

Moteur		Volume	
Cylindrée (ccm)	1968 ccm	Volume du réservoir	50 l
Puissance max.	110 (150)/3500-4000 kW (ch) à tr/mn	Performances	
Couple max.	340/1750 - 3000 Nm/min -1	Vitesse maximale	218 km/h
Poids		Accélération 0-100 km/h	8,3 s
Poids à vide	1395 kg	Consommation	
Poids sur pavillon/à la flèche	75/75 kg	Carburant	Diesel
Poids autorisé		Boîte de vitesses	S tronic
Non freiné	690 kg		
Pente 12%	1600 kg		
Pente 8%	1800 kg		

Dealer Comment

Applications décoratives en Aluminium brossé mat;Audi Drive Select;Audi Parking System : Radars AR d'aide au stationnement AR avec signal acoustique;Audi Smartphone Interface (Apple CarPlay ou Google AndroidAuto);Audi Sound System;Contrôle de pression des pneumatiques;Détecteur de pluie et de luminosité;Interface Bluetooth;MMI Navigation;Pack Aluminium Extérieur;Pack Aluminium Intérieur;Phares à LED (full LED) avec clignotants arrière dynamiques;Rétroviseur intérieur jour/nuit automatique;Rétroviseurs extérieurs réglables, dégivrants et rabattables électriquement avec position automatique pour manoeuvre de stationnement;Sièges AV Sport;Tapis de sol AV/AR;Volant Sport multifonction avec méplat en cuir 3 branches avec palettes de changement de vitesse



Consommation et émissions

Consommation selon NEDC¹

Consommation de carburant en cycle urbain¹ 5,3 l/100km

Consommation de carburant en cycle extra-urbain¹ 4,1 l/100km

Consommation de carburant en cycle mixte¹ 4,5 l/100km

Émissions de CO₂ (mixtes)¹

120 g/km

Emission class

Euro 6



Contact

Partenaire Audi
Marchal Automobiles Premium

1, Rue Saint Éloi
51520 ST MARTIN SUR LE PRÉ

Téléphone: 0326218284
FAX: 0326267981

E-Mail: dominique.douchet@pgamotors.com

Plus d'informations

¹ Depuis le 1er septembre 2018, les véhicules légers neufs sont réceptionnés en Europe sur la base de la procédure d'essai harmonisée pour les véhicules légers (WLTP), procédure d'essai permettant de mesurer la consommation de carburant et les émissions de CO₂, plus réaliste que la procédure NEDC précédemment utilisée. Pour davantage d'informations, nous vous invitons à contacter votre Partenaire Audi ou à consulter notre page dédiée sur notre site Internet www.audi.fr/wltp.

La consommation de carburant et les émissions de CO₂ ne dépendent pas seulement de l'efficacité du véhicule, mais aussi du style de conduite et d'autres facteurs non techniques. Le CO₂ est le gaz principalement responsable du réchauffement de la Terre. Les équipements de série et en option, ainsi que les caractéristiques techniques, correspondent à l'état d'origine du véhicule. Il est possible que des changements aient été apportés entre-temps. Veuillez contacter le Partenaire Audi pour connaître les équipements ou les caractéristiques techniques actuelles du véhicule.

Label pneumatique UE et caractéristiques techniques

Label pneumatique UE : depuis le 1er novembre 2012, tous les pneumatiques vendus dans l'UE (voitures et utilitaires) et fabriqués après le 1er juillet 2012 (DOT 2712) doivent faire figurer un nouveau label européen. Cette nouvelle réglementation a pour but d'améliorer la sécurité tout en réduisant l'impact économique et environnemental des transports. Ce nouveau label informe les consommateurs sur des critères essentiels pour le choix d'un pneumatique. Plus d'informations sur www.audi.fr/labelpneumatiqueUE