



Audi A5 Sportback

S line 35 TFSI S tronic

Prix (TTC) : 37 490,00 € (TVA récupérable)



Audi Occasion
plus



Audi Occasion
plus



Audi Occasion
plus



Audi Occasion
plus



Code Audi

AJOLASKG

www.audi.fr/AJOLASKG



Sommaire

Audi A5 Sportback S line 35 TFSI S tronic

Prix (TTC) :
37 490,00 € (TVA récupérable)

Couleurs extérieures

Blanc Glacier Métallisé

Couleurs intérieures

Moquette noir

Pavillon noir

Sellerie-couture de couleur noir-noir-gris rocher

Tableau bord noir-noir

Caractéristiques techniques

Cylindrée (ccm)	1984 ccm
Puissance max.	110 (150)/3900-6000 kW (ch) à tr/mn
Couple max.	270/1350 - 3900 Nm/min -1
Vitesse maximale	223 km/h
Accélération 0-100 km/h	9,1 s
Carburant	Super sans plomb 95
Boîte de vitesses	S tronic



Plus de détails

Type de véhicule	Véhicule d'occasion
Année	13 juin 2019
Kilomètres	19 650 km
Nombre de propriétaires précédents	1

Garantie

Audi Occasion

✓

Code Audi

AJOLASKG

Votre configuration sur Audi.fr

www.audi.fr/AJOLASKG

Numéro de commission

0214131254859

Équipement en option

Blanc Glacier Métallisé

Sièges avant à réglage électrique y compris fonction mémoire pour le siège du conducteur

Rétroviseurs extérieurs avec clignotants à LED intégrés, électriques, dégivrants incluant buses de lave-glace chauffantes, escamotables électriquement + fonction mémoire

Ensemble de sièges arrière à 3 places

Appui lombaire à 4 axes avec réglage électrique

MMI Navigation plus

Audi connect Navigation & Infotainment

Audi smartphone interface

Système de lecture des panneaux de signalisation par caméra

Audi virtual cockpit

Audi sound system



MMI Navigation plus

Pack Assistance City

Pack Assistance Route

Caméra de recul

Audi parking system plus

Audi pre sense rear et basic

Régulation automatique de distance (avec follow to stop) et régulateur de vitesse

Avec caméra multifonction

Assistant de changement de voie Audi side assist

Assistant de maintien de voie Audi active lane assist

Sièges avant chauffants

Châssis Sport

Audi hold assist



Pack rangement

Pack extérieur S line

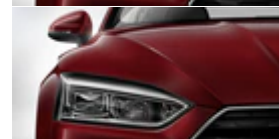


Jantes en aluminium coulé en style étoile à 5 branches doubles,
dimens. 8,5J x 18 avec pneus 245/40 R18

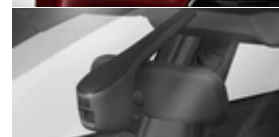
Phares intégralement à LED



Projecteurs à LED avec clignotants séquentiels à l'arrière



Assistant de feux de route



Blocs de feux arrière à LED avec clignotants séquentiels



Pare-chocs renforcés

Monogramme S-Line, à l'extérieur

Sièges avant réglables électriquement, y compris fonction
mémoire pour le siège du conducteur

Ciel de pavillon en tissu Noir

Inserts décoratifs en aluminium Mat Brossé



Enjoliveurs de seuil de porte avec insert en aluminium à l'avant,
éclairés, avec monogramme S



Pédalier et repose-pieds en acier inoxydable

Emblème S line



Pack éclairage

Equipements de série

Confort

5SL	Rétroviseur extérieur gauche, asphérique
5RU	Rétroviseur extérieur droit (grand champ de vision), convexe
5A8	Habillage du coffre à bagages (version 2)
4L6	Rétroviseur intérieur à réglage jour/nuit automatique
5ZF	Appuie-têtes à l'avant
6E3	Accoudoir central confort à l'avant
9JA	Version non-fumeur
4E7	Hayon à ouverture et fermeture électriques
4I7	Keyless Go

Infotainment

PNQ	MMI navigation plus avec MMI touch
IT3	Audi connect 36 mois
9WC	Sans "multimédia" dans le véhicule
IU0	Sans pack connect
IW3	Audi connect "Sécurité et Service" 10 ans
KS0	Sans affichage tête haute
9ZX	Interface Bluetooth

Systèmes d'assistance

6K8	Audi pre sense city
-----	---------------------

Air conditionné

9AQ	Climatisation automatique confort 3 zones
4D0	Sans aération de siège/siège masseur
4GF	Pare-brise à vitrage acoustique

Conduite

1LA	Freins à disque à l'avant
2H1	Audi drive select
6Y2	Dispositif de limitation de vitesse
QZ7	Direction asservie à la vitesse servotronic

Fonctions

1D8	Préparation pour crochet d'attelage
4UF	Airbags grand volume pour conducteur et passager avant + Désactivation de l'airbag passager
1S2	Outillage de bord
7AA	Antidémarrage électronique
6SS	Tapis de coffre à bagages
OM1	Réservoir à carburant (54 litres)
4H3	Sécurité-enfants manuelle
3G0	Sans ancrage pour siège-enfant à l'avant (ISOFIX)
1G8	Kit de crevaison
4X3	Airbags latéraux à l'avant et système d'airbags de tête
9P6	Rappel de ceinture de sécurité
7L8	Système Start-Stop
1T3	Trousse de secours + triangle de présignalisation (1T3)
3B3	Fixation pour siège-enfant ISOFIX et Top Tether pour les sièges arrière

Technologies et sécurité

OP0	Sorties d'échappement
1KD	Système de freinage avec freins à disque à l'avant et freins à disque à l'arrière

Finitions & packs

WQV	Finition S line
WCE	Finition S Line



Roues & pneumatiques

H7U	Pneus 245/40 R18 93Y
1PD	Boulons de roue antivol
7K1	Système de contrôle de l'état des pneus

Phares

8K4	Feux de jour
8Q3	Réglage du site des projecteurs

Design extérieur

6FA	Boîtier des rétroviseurs extérieurs dans la teinte du véhicule
NM1	Cache moteur
2Z8	Nom de modèle selon la nouvelle identification de puissance
4ZB	Pack Brillance

Toits & vitres

5XK	Pare-soleil côté conducteur et passager avant
4KC	Vitrage athermique

Sièges

Q1D	Sièges avant Sport
3H0	Sans déverrouillage du dossier des sièges avant

Design intérieur

OTD	Tapis de sol à l'avant et à l'arrière
-----	---------------------------------------

Matériaux

N7K	Combinaison Alcantara « Frequenz »/cuir
-----	---

Volants & éléments de commande

2PF	Volant de direction cuir à contour sport RS en style à 3 branches aplati en bas avec multifonction plus
-----	---

Autres

K8R	Sportback
KK3	Réfrigérant R1234yf

Caractéristiques techniques

Moteur		Volume	
Cylindrée (ccm)	1984 ccm	Volume du coffre	465 l
Puissance max.	110 (150)/3900-6000 kW (ch) à tr/mn	Volume du réservoir	54 l
Couple max.	270/1350 - 3900 Nm/min -1		
Poids		Performances	
Poids à vide	1621 kg	Vitesse maximale	223 km/h
Poids sur pavillon/à la flèche	90/80 kg	Accélération 0-100 km/h	9,1 s
Poids autorisé		Consommation	
Non freiné	750 kg	Carburant	Super sans plomb 95
Pente 12%	1500 kg	Boîte de vitesses	S tronic
Pente 8%	1700 kg		

Dealer Comment

Assistant de feux de route, Banquette arrière 3 places, Pack Assistance City, Pack Assistance Route, Pack éclairage d'ambiance, Pack extérieur S line, Pack Rangement et coffre, Phares à LED, Sièges avant chauffants, Sièges Av élec+mémoire conducteur, Blanc Glacier, 10 Haut parleurs, Accoudoir central AV, Airbag passager, Airbags latéraux avant, Antidémarrage électronique, Appel d'Assistance Localisé, Appel d'Urgence Localisé, Appui-tête conducteur réglable hauteur, Appui-tête passager réglable en hauteur, Arrêt et redémarrage auto. du moteur, Bacs de portes avant, Banquette 40/20/40, Banquette AR rabattable, Blocage électronique du différentiel, Boite à gants éclairée et réfrigérable, Boite à gants fermée, Borne Wi-Fi, Boucliers AV et AR couleur caisse, Buses de lave-glace chauffantes, Capteur de luminosité, Ceintures avant ajustables en hauteur, Chassis Sport, Commande Climatisation AR, Commande du comportement dynamique, Commandes du système audio au volant, Commandes vocales, Contrôle élect. de la pression des pneus, Cuir/Tissu noir/Srpq gris roche, Démarrage sans clé, Disque dur multimédia, EBD, Echappement à double sortie, Ecran multifonction couleur, Feux arrière à LED, Feux de jour à LED, Filtre à Pollen, Fixations Isofix aux places arrières, Fonction MP3, Freinage automatique d'urgence, Hayon arrière, Inserts de porte métal, Inserts de tableau de bord métal, Interface Media, Lecteur carte SD, Lecteur CD, Lecteur DVD, Limiteur de vitesse, Ouverture des vitres séquentielle, Palettes changement vitesses au volant, Pédalier sport, Phares xénon, Poignées ton carrosserie, Pommeau de levier vitesse en cuir, Prise auxiliaire de connexion audio, Prise USB, Radar de stationnement AR, Radar de stationnement AV, Régulateur de vitesse, Répétiteurs de clignotant dans rétro ext, Rétroviseur intérieur électrochrome, Rétroviseurs dégivrants, Rétroviseurs électriques, Rétroviseurs rabattables électriquement, Services connectés, Siège conducteur avec réglage lombaire, Siège conducteur électrique, Siège conducteur réglable en hauteur, Siège passager à réglages électriques, Siège passager avec réglage lombaire, Siège passager réglable en hauteur, Sièges avant sport, Sortie d'échappement chromée, Suspensions Sport, Système de détection de somnolence, Système de prévention des collisions, Système Hi-Fi Surround, Témoin de bouclage des ceintures AV, Température extérieure, TMC, Verrouillage centralisé à distance, Vitres arrière électriques, Vitres avant électriques, Volant sport



Consommation et émissions

Consommation selon WLTP¹

Bas ¹	9,4 l/100km
Moyen ¹	7,4 l/100km
Elevé ¹	6,2 l/100km
Extra-élevé ¹	6,9 l/100km
En cycle mixte ¹	7,1 l/100km

Émissions de CO₂ (mixtes)¹

161 g/km

Emission class

Euro 6d-TEMP-EVAP



Contact

Partenaire Audi
ALLIANCE AUTO

Rue de Kereliza
29600 MORLAIX

Téléphone: 07 87 00 27 72
FAX: 02 98 62 48 87

E-Mail: j.olivieri@alliance-morlaix.fr

Plus d'informations

¹ Depuis le 1er septembre 2018, les véhicules légers neufs sont réceptionnés en Europe sur la base de la procédure d'essai harmonisée pour les véhicules légers (WLTP), procédure d'essai permettant de mesurer la consommation de carburant et les émissions de CO₂, plus réaliste que la procédure NEDC précédemment utilisée. Pour davantage d'informations, nous vous invitons à contacter votre Partenaire Audi ou à consulter notre page dédiée sur notre site Internet www.audi.fr/wltp.

La consommation de carburant et les émissions de CO₂ ne dépendent pas seulement de l'efficacité du véhicule, mais aussi du style de conduite et d'autres facteurs non techniques. Le CO₂ est le gaz principalement responsable du réchauffement de la Terre. Les équipements de série et en option, ainsi que les caractéristiques techniques, correspondent à l'état d'origine du véhicule. Il est possible que des changements aient été apportés entre-temps. Veuillez contacter le Partenaire Audi pour connaître les équipements ou les caractéristiques techniques actuelles du véhicule.

Label pneumatique UE et caractéristiques techniques

Label pneumatique UE : depuis le 1er novembre 2012, tous les pneumatiques vendus dans l'UE (voitures et utilitaires) et fabriqués après le 1er juillet 2012 (DOT 2712) doivent faire figurer un nouveau label européen. Cette nouvelle réglementation a pour but d'améliorer la sécurité tout en réduisant l'impact économique et environnemental des transports. Ce nouveau label informe les consommateurs sur des critères essentiels pour le choix d'un pneumatique. Plus d'informations sur www.audi.fr/labelpneumatiqueUE