



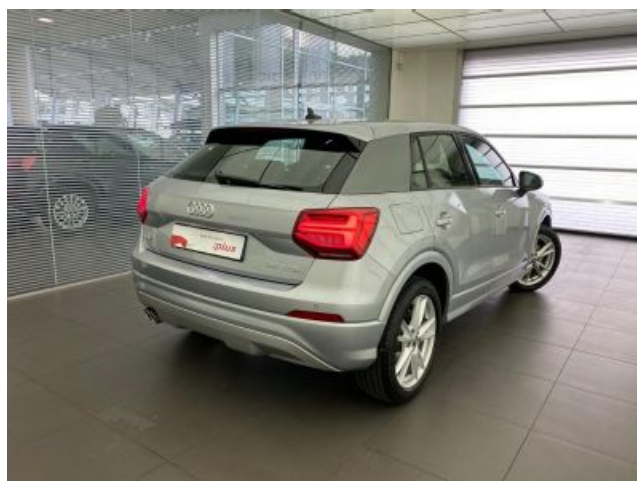
Audi Q2

S line 35 TFSI S tronic

Prix (TTC) : 31 480,00 €

Rose sas - FONTAINEBLEAU
2A Les Brûles - 77 210 Samoreau
www.audifontainebleau.com
Tél : 01 60 39 58 25

Audi Occasion
:plus



Code Audi

AG6DYA3C

www.audi.fr/AG6DYA3C



Sommaire

Audi Q2
S line 35 TFSI S tronic

Prix (TTC) :
31 480,00 €

Couleurs extérieures

Argent Fleuret Métallisé

Couleurs intérieures

Moquette Noir

Pavillon Noir

Sellerie-couture de couleur Noir-Noir-Gris rocher

Tableaubord Noir-Noir

Caractéristiques techniques

Cylindrée	1498 ccm
Puissance max.	110 (150)/5000-6000 kW (ch) à tr/mn
Couple max.	250/1500 - 3500 Nm/min -1
Vitesse maximale	212 km/h
Accélération 0-100 km/h	8,5 s
Carburant	Super Sans Plomb 95
Boîte de vitesses	S tronic



Plus de détails

Type de véhicule	Véhicule d'occasion
Année	12 nov. 2019
Kilomètres	10 800 km

Garantie

Audi Occasion

✓

Code Audi
AG6DYA3C

Votre configuration sur Audi.fr

www.audi.fr/AG6DYA3C

Numéro de commission
0777031966461

Équipement en option

Argent Fleuret Métallisé

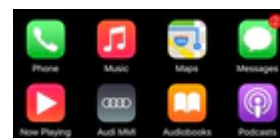
Cendrier à l'avant et allume-cigare



MMI Navigation/préparation pour la navigation

Audi connect Navigation & Infotainment

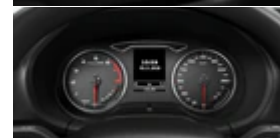
Audi smartphone interface



Audi sound system



Système d'information du conducteur avec écran couleur



MMI Navigation



Interface Bluetooth

Châssis sport

Outillage de bord et cric

Blade Gris Titane mat



Jantes en aluminium coulé en style à 5 branches en Y, dimension
7J x 18 avec pneus 215/50 R18

Projecteurs à LED y compris clignotants séquentiels à l'arrière



Réglage du site des projecteurs

Blocs de feux arrière à LED avec clignotants séquentiels

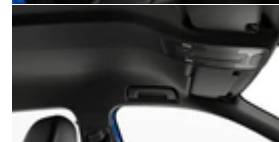
Lave-phares

Monogramme S-Line, à l'extérieur

Sièges avant Sport



Ciel de pavillon en tissu Noir



Inserts décoratifs en aluminium Mat Brossé



Enjoliveurs de seuil de porte avec insert en aluminium et emblème
S à losange, éclairés



Pédalier et repose-pieds en acier inoxydable

Logos

Equipements de série

Confort

5SL	Rétroviseur extérieur gauche, asphérique
5RU	Rétroviseur extérieur droit (grand champ de vision), convexe
6XE	Rétroviseurs extérieurs avec clignotants à DEL intégrés, électriques et dégivrants + buses de lave-glace chauffantes
3NZ	Dossier de banquette arrière rabattable
4L2	Rétroviseur intérieur à réglage jour/nuit
5ZF	Appuie-têtes à l'avant
6E3	Accoudoir central confort à l'avant
4E0	Hayon manuel
3L3	Siège du passager avant réglable en hauteur
4I2	Clé à radiocommande, sans SAFELOCK

Infotainment

PNU	MMI Navigation
IT2	Audi connect 3 mois
QV3	Réception radio numérique (DAB)

Systèmes d'assistance

6K2	Audi pre sense front avec détection des piétons
7X1	Audi parking system
8T6	Régulateur de vitesse

Air conditionné

9AK	Climatisation automatique confort 2 zones
4GH	Pare-brise avec bandeau pare-soleil Gris

Conduite

2H6	Audi drive select
UH2	Audi hold assist
1N7	Direction progressive

Fonctions

4UF	Airbags grand volume pour conducteur et passager avant + Désactivation de l'airbag passager
7AA	Antidémarrage électronique
6SS	Tapis de coffre à bagages
4H3	Sécurité enfants manuelle
1G8	Kit de crevaision
4X3	Airbags latéraux avant et de tête
9P9	Rappel de ceinture de sécurité
7L6	Système Start/Stop avec récupération d'énergie
1T3	Trousse de secours avec triangle de présignalisation
3B4	ISOFIX et Top Tether pour les sièges arrière extérieurs

Technologies et sécurité

OP1	Sorties d'échappement
1AS	Programme électronique de stabilisation ESP
9U1	Témoin d'usure des freins

Extensions de garantie

EWO	Pas de texte allemand dans le code langue de_VW
-----	---

Finitions & packs

WQS	Pack Sport S line
WCE	Finition S Line

Peintures

6FA	Boîtiers de rétroviseurs extérieurs dans la teinte du véhicule
-----	--

Roues & pneumatiques

Q46	Pneus 215/50 R18 92W
1PE	Boulons de roue antivol
7K1	Système de contrôle de la pression des pneus



Phares

8K4	Feux diurnes
8TB	Feux arrière de brouillard

Design extérieur

5J3	Spoiler de toit
2JG	Pare-chocs sport
2Z8	Nom de modèle selon la nouvelle identification de puissance
4ZE	Baguettes décoratives standards

Toits & vitres

8M1	Essuie-glace / lave-glace de lunette arrière avec fonctionnement intermittent
8W1	Afficheur de niveau d'eau de lave-glace

Sièges

3T2	Appuie-tête arrière (3 pièces)
UK1	Déverrouillage du siège arrière standard

Design intérieur

7HA	Sans cuir
0TD	Tapis de sol à l'avant et à l'arrière

Matériaux

N3U	Combinaison Tissu /cuir
-----	-------------------------

Volants & éléments de commande

1XW	Volant Sport 3 branches multifonction en cuir
7F9	Pommeau du levier de vitesses/sélecteur

Eclairage

QQ0	Éclairage intérieur
-----	---------------------

Autres

K4H	Superstructure fermée
KK3	Réfrigérant R1234yf
6W6	Support de plaque d'immatriculation à l'avant
QG1	Prolongation de la périodicité d'entretien

Caractéristiques techniques

Moteur

Cylindrée	1498 ccm
Puissance max.	110 (150)/5000-6000 kW (ch) à tr/mn
Couple max.	250/1500 - 3500 Nm/min -1

Poids

Poids à vide	1419 kg
Poids sur pavillon/à la flèche	60/75 kg

Poids autorisé

Non freiné	680 kg
Pente 12%	1500 kg
Pente 8%	1700 kg

Volume

Volume du coffre	405/1050 l
Volume du réservoir	50 l

Performances

Vitesse maximale	212 km/h
Accélération 0-100 km/h	8,5 s

Consommation

Carburant	Super Sans Plomb 95
Boîte de vitesses	S tronic

Dealer Comment

Argent Fleuret, Blade gris Titane mat, 10 Haut parleurs, Accoudoir central AV, Aide au démarrage en côte, Airbag passager déconnectable, Airbags latéraux avant, Antidémarrage électronique, Appel d'Urgence Localisé, Appui-tête conducteur réglable hauteur, Appui-tête passager réglable en hauteur, Arrêt et redémarrage auto. du moteur, Bacs de portes arrière, Bacs de portes avant, Banquette 1/3-2/3, Banquette AR rabattable, Blocage électronique du différentiel, Boite à gants fermée, Boucliers AV et AR couleur caisse, Capteur de luminosité, Ceintures avant ajustables en hauteur, Chassis Sport, Coffre assisté électriquement, Commande du comportement dynamique, Contrôle élect. de la pression des pneus, EBD, Echappement à double sortie, Eclairage d'ambiance, Ecran multifonction couleur, Essuie-glace arrière, Feux arrière à LED, Feux de jour à LED, Filtre à Pollen, Fixations Isofix aux places arrières, Freinage automatique d'urgence, Interface Media, Lampe de coffre, Lave-phares, Lecteur carte SD, Lecteur CD, Mixte Noir-Gris/Spq gris roche, Pédalier sport, Phares avant LED, Poignées ton carrosserie, Pommeau de levier vitesse en cuir, Prise auxiliaire de connexion audio, Radar de stationnement AR, Radio numérique DAB, Régulateur de vitesse, Répétiteurs de clignotant dans rétro ext, Rétroviseurs dégivrants, Rétroviseurs électriques, Rétroviseurs rabattables automatique, Rétroviseurs rabattables électriquement, Siège conducteur réglable en hauteur, Siège passager réglable en hauteur, Sièges avant sport, Sortie d'échappement chromée, Système de prévention des collisions, Témoin de bouclage des ceintures AV, Troisième ceinture de sécurité, Verrouillage centralisé à distance, Verrouillage centralisé des portes, Vitres arrière électriques, Vitres avant électriques, Volant réglable en profondeur et hauteur, Volant sport

Consommation et émissions

Consommation selon WLTP¹

Bas ¹	8,7 l/100km
Moyen ¹	6,4 l/100km
Elevé ¹	5,7 l/100km
Extra-élevé ¹	6,8 l/100km
En cycle mixte ¹	6,6 l/100km

Émissions de CO₂ (mixtes)¹

151 g/km

Emission class

Euro 6d-TEMP-EVAP-ISC



Contact

Partenaire Audi
ROSE SA

Z.ACTIVITÉ LES BRULIS
77210 SAMOREAU

Téléphone: 01 60 39 58 25
FAX: 01 60 39 58 28

E-Mail: manu.costa@automobilerose.fr

Plus d'informations

¹ Depuis le 1er septembre 2018, les véhicules légers neufs sont réceptionnés en Europe sur la base de la procédure d'essai harmonisée pour les véhicules légers (WLTP), procédure d'essai permettant de mesurer la consommation de carburant et les émissions de CO₂, plus réaliste que la procédure NEDC précédemment utilisée. Pour davantage d'informations, nous vous invitons à contacter votre Partenaire Audi ou à consulter notre page dédiée sur notre site Internet www.audi.fr/wltp.

La consommation de carburant et les émissions de CO₂ ne dépendent pas seulement de l'efficacité du véhicule, mais aussi du style de conduite et d'autres facteurs non techniques. Le CO₂ est le gaz principalement responsable du réchauffement de la Terre. Les équipements de série et en option, ainsi que les caractéristiques techniques, correspondent à l'état d'origine du véhicule. Il est possible que des changements aient été apportés entre-temps. Veuillez contacter le Partenaire Audi pour connaître les équipements ou les caractéristiques techniques actuelles du véhicule.

Label pneumatique UE et caractéristiques techniques

Label pneumatique UE : depuis le 1er novembre 2012, tous les pneumatiques vendus dans l'UE (voitures et utilitaires) et fabriqués après le 1er juillet 2012 (DOT 2712) doivent faire figurer un nouveau label européen. Cette nouvelle réglementation a pour but d'améliorer la sécurité tout en réduisant l'impact économique et environnemental des transports. Ce nouveau label informe les consommateurs sur des critères essentiels pour le choix d'un pneumatique. Plus d'informations sur www.audi.fr/labelpneumatiqueUE