



Audi Q2

Q2 Sport 35 TFSI S tronic

Prix catalogue (PVR)* 54'220.00 CHF

Prix de vente 34'500.00 CHF



Code Audi

AF4TN04S

www.audi.ch/AF4TN04S



Résumé

Audi Q2
Q2 Sport 35 TFSI S tronic

Prix catalogue (PVR)*
54'220.00 CHF

Prix de vente
34'500.00 CHF

Couleurs extérieures

Noir Mythe Métallisé

Caractéristiques techniques

Cylindrée (ccm)	1498 ccm
Puissance max.	110 (150)/5000-6000
Poids à vide	1476 kg
Pente 8%	1700 kg
Volume du coffre	405 l
Volume du réservoir	50 l
Vitesse maximale	212 km/h



Plus de détails

Type de véhicule	Used car
Année	11 avr. 2019
Kilométrage	22'000 km

Warranties Aucune

Code Audi
AF4TN04S

Votre configuration sur audi.ch

www.audi.ch/AF4TN04S

No de réf. bourse en ligne
450D10312525

Équipement spécial

Noir Mythe Métallisé

Clé confort

Rétroviseurs extérieurs réglables, dégivrants et rabattables électriquement, incluant fonction rabat automatique pour le rétroviseur côté passager avant

Rétroviseur intérieur jour/nuit automatique, sans encadrement

Appui lombaire à 4 axes pour les sièges avant

Accoudoir central à l'avant

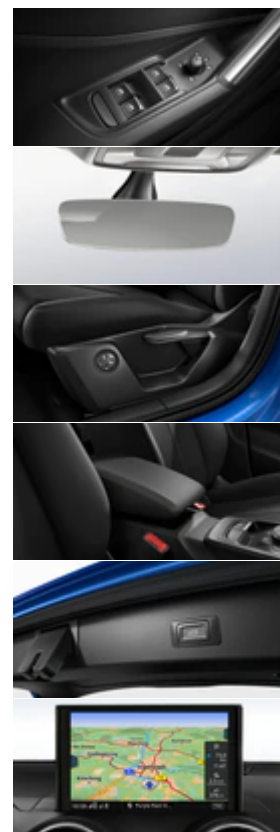
Capot de coffre à ouverture et fermeture électriques

Navigation MMI

MMI Navigation/préparation pour la navigation

Soutien LTE pour Audi phone box

Navigation & Infotainment Audi connect



Audi smartphone interface^{4, 5, 6}

Audi Phone Box³

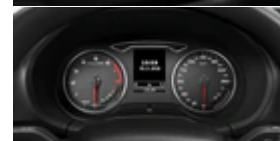


Navigation & Infotainment Audi connect

Système audiophonique Audi



Système d'information du conducteur avec écran couleur



MMI Navigation



Pack Assistance¹



Front Assist y compris City ANB pour ACC high

Audi parking system plus¹



Régulation automatique de distance (avec follow to stop) et régulateur de vitesse



Pack Assistance y compris assistant de bouchon et assistant d'urgence

Climatisation automatique confort



Chauffage des sièges à l'avant



Vitrage Privacy (vitres surteintées)



Freins à disque à l'avant

Châssis Sport

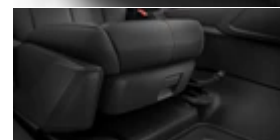
Audi hold assist



Crochet d'attelage



Pack Rangement et Coffre



Roue de secours temporaire

Pack extérieur S line



Pack Sport S line



Paquet "Technique"

S line Black

Paquet Audi Excellence

Paquet "Infotainment"

Jantes en aluminium coulé Audi Sportstyle 5 branches en
hélic noir anthracite brillant, polies brillant

Phares à LED avec clignotants dynamiques à l'arrière

Assistant de feux de route

Réglage du site des projecteurs

Feux arrière à LED avec clignotants dynamiques

Lave-phares

Pare-chocs S line

Emblème S line sur les ailes avant

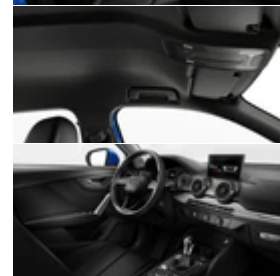
Suppression du nom de modèle et du monogramme
puissance/technologie

Pack Esthétique noir titane Audi exclusive¹

Sièges Sport à l'avant

Ciel de pavillon en tissu noir

Style aluminium à l'intérieur



Aluminium brossé mat

Moulures de seuil dans les ouvertures de portières, éclairées

Repose-pied et pédalier en acier inoxydable

Tissu Pouls/cuir combinés

Volant Sport contour en cuir style 3 branches aplati en bas avec multifonction plus et palettes de changement de vitesses

Logos

Pack Eclairage



Équipements de série

Confort

5SL	Rétroviseur extérieur gauche, asphérique
5RU	Rétroviseur extérieur droit (grand champ de vision), convexe
3NT	Dossier de banquette arrière rabattable
5ZF	Appuie-tête à l'avant
9JD	Allume-cigare et cendrier
3L3	Siège passager avant réglable en hauteur

Infodivertissement

QV3	Réception radio numérique
-----	---------------------------

Systèmes d'assistance

QK1	Avec caméra multifonction
-----	---------------------------

Climatisation

4GH	Pare-brise avec bande grise
-----	-----------------------------

Trains roulants

1N7	Direction progressive
-----	-----------------------

Fonction

4UF	Commande de désactivation de l'airbag passager avant
1S1	Outillage de bord et cric
7AA	Protection antidémarrage électronique
6SS	Tapis de coffre à bagages
4H5	Sécurité-enfants, commandée électriquement
3G4	Fixation pour sièges enfants ISOFIX pour le siège passager avant
4X3	Airbags latéraux à l'avant et système d'airbags de tête
9P9	Contrôle de ceinture attachée
7L6	Système Start-Stop avec récupération
1T3	Trousse de secours avec triangle de présignalisation
3B4	Fixation pour sièges enfants ISOFIX et Top Tether pour les sièges extérieurs arrière

Technologie et sécurité

OP1	Sorties d'échappement ²
1KE	Freins à disque à l'arrière
1AS	Programme électronique de stabilisation ESP
9U1	Témoin d'usure des garnitures de frein

Prolongation de garantie et Audi Care

EWO	sans Pacquet Service
-----	----------------------

Peintures

6H5	Lame en argent glacier métal
6FA	Boîtiers de rétroviseurs extérieurs couleur carrosserie

Roues et pneumatiques

7K1	Affichage de contrôle de pression des pneus
-----	---



Phares

8K4	Feux de jour
8TB	Feux arrière de brouillard

Toits ouvrants et vitres

8M1	Essuie-glace / lave-glace de lunette arrière avec fonctionnement intermittent
8W1	Afficheur de niveau d'eau de lave-glace

Sièges

3T2	Appuie-tête arrière (3 pièces)
UK1	Déverrouillage du siège arrière standard

Design intérieur

7HA	Sans cuir
OTD	Tapis complémentaires à l'avant et à l'arrière

Volants et éléments de commande

7F9	Pommeau de levier/sélecteur de vitesses
-----	---

Autres

K4H	Superstructure fermée
KK3	Réfrigérant R1234yf
6W6	Support de plaque d'immatriculation à l'avant
QG1	Prolongation de la périodicité d'entretien

Caractéristiques techniques

Moteur		Performances	
Cylindrée (ccm)	1498 ccm	Vitesse maximale	212 km/h
Puissance max.	110 (150)/5000-6000	Accélération 0-100 km/h	8,5 s
Couple max.	250/1500 - 3500 Nm/min -1		
Poids		Consommation	
Poids à vide	1476 kg	Carburant	Super sans soufre 95 RON
Poids sur pavillon/à la flèche	60/75 kg		
Poids autorisé		Efficience	
Non freiné	680 kg	Catégorie d'efficacité énergétique	D
Pente 12%	1500 kg		
Pente 8%	1700 kg	Boîte de vitesses	S tronic
		Mode de transmission	Traction avant
Volume			
Volume du coffre	405 l		
Volume du réservoir	50 l		

Consommation et émissions

Consommation de carburant (NCEC)

Consommation d'essence zone urbaine	6.8 l/100km
Consommation d'essence zone extra-urbaine	4.8 l/100km
Consommation d'essence cycle mixte	5.7 l/100km

Émissions combinées

129 g/km

Emission class

Euro 6d-TEMP



Contact

Concessionnaire
AMAG Automobil und Motoren AG

Spitalstrasse 27
8200 Schaffhausen

Téléphone: +41 52 630 55 55
Fax: +41 52 630 55 00

E-Mail: schaffhausen@amag.ch

Plus d'informations (Disclaimer)

Données personnelles

Vous serez éventuellement invité à indiquer vos coordonnées et certaines informations personnelles. La réponse à ces questions est facultative. Toutes ces données privées, rassemblées sur nos sites web, sont enregistrées et traitées dans le seul but d'assurer votre suivi personnalisé, de vous transmettre des informations sur nos produits ou de vous proposer des offres de services particulières.

Contenu

Cette page web contient des informations relatives aux véhicules des marques Volkswagen, Audi, SEAT, ŠKODA et VW Véhicules Utilitaires ainsi que celles concernant les prestations de services proposées par AMAG Automobil- und Motoren AG et son réseau de partenaires en Suisse et dans la Principauté de Liechtenstein.

Modifications des informations et des prix

Toutes les informations et les prix peuvent être modifiées à tout moment sans préavis. Ils sont fournis sous réserve, sans aucune garantie. Seuls les prix figurant sur les listes actuelles font foi.

Il ne s'agit pas d'offres

Les informations publiées sur les sites AMAG, Volkswagen, Audi, SEAT, ŠKODA et VW Véhicules Utilitaires ne peuvent être considérées comme des offres de vente d'AMAG Automobil- und Motoren AG.

Garantie

Nos produits se rapportant à des véhicules neufs sont garantis pendant deux ans; quant aux occasions, la garantie est d'un an, sauf convention divergente. Le délai de garantie commence à courir dès la délivrance du bien. En conséquence, veuillez garder la facture. Tout défaut éventuel doit être notifié immédiatement après avoir été constaté, de préférence par «lettre signature». Notre prestation de garantie consiste, selon notre choix, en la réparation ou le remplacement du produit défectueux. Elle n'intervient pas si l'article a été utilisé, ouvert, monté ou entretenu de manière non conforme. Nous déclinons, dans la limite des dispositions légales, toute responsabilité pour les dommages consécutifs à un défaut.

Liens

AMAG Automobil- und Motoren AG ne saurait être tenue pour responsable du contenu de sites web connectés.

Erreurs

Nous mettons tout en œuvre afin d'assurer l'exactitude et l'actualité de nos sites web. Néanmoins, malgré toutes nos précautions, nous ne pouvons pas entièrement exclure la présence d'erreurs.

Copyright

Les informations publiées sur les sites web AMAG, Volkswagen, Audi, SEAT, ŠKODA et VW Véhicules Utilitaires sont la propriété exclusive d'AMAG Automobil- und Motoren AG. Les informations et illustrations figurant sur le site web ne peuvent être ni utilisées, ni copiées, ni transmises à des tiers sans autorisation écrite préalable d'AMAG Automobil- und Motoren AG.

Droit applicable/for juridique

Les rapports de droit entre AMAG Automobil- und Motoren AG et les utilisateurs des sites AMAG, Volkswagen, Audi, SEAT, ŠKODA et VW Véhicules Utilitaires sont exclusivement régis par le droit suisse. Tout litige sera soumis à la compétence exclusive des tribunaux de Zurich, à l'exception des cas pour lesquels la loi fédérale sur les fors impose un for différent.