



Audi Q5

S line 35 TDI S tronic

Prix (TTC) : 48 990,00 € (TVA récupérable)

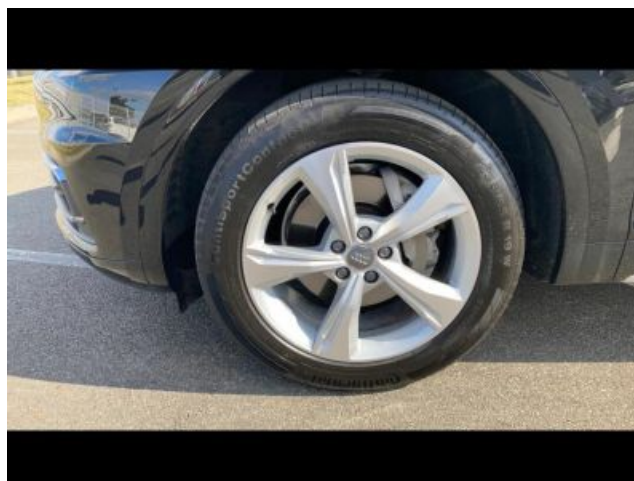
Audi Occasion
:plus



Audi Occasion
:plus



Audi Occasion
:plus



Code Audi

AECKTS10

www.audi.fr/AECKTS10



Sommaire

Audi Q5

S line 35 TDI S tronic

Prix (TTC) :

48 990,00 € (TVA récupérable)

Couleurs extérieures

Noir Mythic Métallisé

Couleurs intérieures

Moquette noir

Pavillon gris titane

Sellerie-couture de couleur noir-noir

Tableau bord noir-noir

Caractéristiques techniques

Cylindrée (ccm)	1968 ccm
Puissance max.	120 (163)/3250-4200 kW (ch) à tr/mn
Couple max.	380/1500 - 2750 Nm/min -1
Vitesse maximale	213 km/h
Accélération 0-100 km/h	9 s
Carburant	Diesel
Boîte de vitesses	S tronic

Audi Occasion
:plus



Plus de détails

Type de véhicule	Véhicule d'occasion
Année	9 déc. 2020
Kilomètres	26 829 km

Garantie

Audi Occasion

✓

Code Audi

AECKTS10

Votre configuration sur Audi.fr

www.audi.fr/AECKTS10

Numéro de commission

0459034866126

Équipement en option

Noir Mythic Métallisé

Rétroviseurs extérieurs avec clignotants à LED intégrés,
électriques, dégivrants incluant buses de lave-glace chauffantes,
escamotables électriquement, fonction mémoire + rétroviseur
conducteur à fonction jour/nuit automatique

Pack Rangement

MMI Navigation plus avec MMI touch

MMI Navigation plus

Audi smartphone interface

Audi sound system

Audi connect avec une carte SIM de données intégrée (3 ans)

Soutien LTE pour Audi phone box

Audi connect Navigation & Infotainment

Audi phone box avec charge du téléphone par induction
(standard Qi)



Pack assistance city

Pack Assistance Route

Audi parking system plusAudi parking system plus

Audi pre sense rear

Audi hold assist

Adaptative Cruise Control

Affichage tête haute

Avec caméra multifonction

Système de lecture des panneaux de signalisation par caméra

Audi side assist

Assistant de maintien de voie Audi active lane assist

Augmentation de la capacité du réservoir d'AdBlue à 24 litres et
du réservoir de carburant à 70L

Réservoir à carburant à volume augmenté



Réservoir d'agent de réduction avec volume de remplissage augmenté

Finition Avus

Jantes en aluminium coulé style 5 branches dynamiques, partiellement polies 8 J x 19 avec pneus 235/55 R 19

Jantes en alu coulé en style dynamique à 5 branches, partiellement polies, 8J x 19 avec pneus 235/55 R19

Pneus 235/55 R19 101W

Cric

Roue de secours à encombrement réduit

Phares Audi Matrix LED

Projecteurs à LED

Projecteurs Matrix LED avec scène lumineuse dynamique et clignotants séquentiels

Blocs de feux arrière à LED avec clignotants séquentiels

Lave-phares haute pression

Suppression partielle d'identification arrière (moteur)



Toit coulissant panoramique

Vitrage Privacy (glaces assombries)

Vitrage acoustique pour les vitres de portières avant

Sièges avant électriques avec fonction mémoire pour conducteur

Sièges avant chauffants

Banquette arrière plus

Éléments de l'habitacle en simili-cuir

Applications décoratives en chêne Beaufort

Pack Éclairage

Equipements de série

Confort

5SL	Rétroviseur extérieur gauche asphérique
6TS	Rétroviseur extérieur droit, asphérique
4L6	Rétroviseur intérieur jour/nuit automatique
9AQ	Climatisation automatique Confort Plus 3 zones
7E6	Chauffage d'appoint électrique
7AA	Protection antidémarrage électronique
4H3	Sécurité-enfants manuelle
4E7	Hayon à ouverture et fermeture électriques
4I3	Advanced key
1D8	Préparation crochet d'attelage
4M3	Porte-gobelets
3U4	Couvre-coffre
6SS	Tapis de coffre
3GD	Plancher de coffre réversible

Infotainment

PNQ	MMI navigation plus avec MMI touch
9S8	Audi virtual cockpit
QV3	Réception radio numérique (DAB)
IV0	Sans connect Plus
IW3	Audi connect "Sécurité et Service" 10 ans

Systèmes d'assistance

6K9	Audi pre sense city
KA2	Caméra de recul

Technologies et sécurité

1KF	Freins à disque à l'arrière, 17 pouces (ECE)
1LG	Freins à disque à l'avant
2H9	Audi drive select
2MF	Trains roulants de série
QZ7	Direction assistée électromécanique
4UF	Airbags pour conducteur et passager avec désactivation côté passager
9G7	Alternateur à entraînement par courroie 12V 110-180 A
4X3	Airbags latéraux avant pour conducteur et passager
9P6	Rappel de ceinture de sécurité
7L8	Système Start-Stop
1T3	Trousse de secours + triangle de présignalisation

Roues & pneumatiques

1PD	Écrous de roue antivol
7K1	Contrôle de la pression des pneus

Phares

8K4	Feux de jour
8Q3	Réglage automatique et dynamique de la portée des phares

Design extérieur

6FA	Boîtiers de rétroviseurs dans la couleur de la carrosserie
3S1	Rampes de pavillon aluminium
5J1	Spoiler arrière
2K6	Pare-chocs renforcés
4ZB	Pack aluminium extérieur



Toits & vitres

5XK	Pare-soleil côté conducteur et passager avant
4GF	Pare-brise en verre athermique

Sièges

Q1D	Sièges avant Sport
5ZF	Appuie-têtes à l'avant
7P1	Appui lombaire à 4 axes avec réglage électrique
3B3	Fixation pour siège-enfant ISOFIX pour les sièges arrière

Design intérieur

6NJ	Ciel de pavillon en tissu
7M1	Seuils de porte avec inserts d'aluminium
0TD	Tapis de sol à l'avant et à l'arrière

Matériaux

N5W	Sellerie cuir Milano
-----	----------------------

Volants & éléments de commande

1XW	Volant Sport S line multifonction style 3 branches
7F9	Pommeau de levier de vitesses

Autres

0K4	Semi-hybride
K4H	Superstructure fermée
1Z2	Augmentation du premier remplissage en carburant de série
KK3	Réfrigérant R1234yf
2P2	Protection du seuil de chargement en acier inoxydable
IX2	Moteur diesel

Caractéristiques techniques

Cylindrée (ccm)	1968 ccm
Puissance max.	120 (163)/3250-4200 kW (ch) à tr/mn
Couple max.	380/1500 - 2750 Nm/min -1

Poids

Poids à vide	1968 kg
--------------	---------

Volume

Volume du coffre	550/1550 l
Volume du réservoir	65 l

Performances

Vitesse maximale	213 km/h
Accélération 0-100 km/h	9 s

Carburant	Diesel
-----------	--------

Moteur

Cylindrée (ccm)	1968 ccm
-----------------	----------

Consommation

Carburant	Diesel
-----------	--------

Boîte de vitesses	S tronic
-------------------	----------

Dealer Comment

Augmentation réservoir d'AdBlue à 24 L, Pack Assistance City, Pack Assistance Route, Toit ouvrant panoramique en verre, 10 Haut parleurs, Accoudoir central AR avec trappe à skis, Accoudoir central AV, Aide au démarrage en côte, Aide au freinage d'urgence, Airbag passager, Airbags latéraux avant, Antidémarrage électronique, Appel d'Assistance Localisé, Appel d'Urgence Localisé, Appui-tête conducteur réglable hauteur, Appui-tête passager réglable en hauteur, Arrêt et redémarrage auto. du moteur, Bacs de portes arrière, Bacs de portes avant, Banquette 40/20/40, Banquette AR rabattable, Banquette arrière 3 places, Banquette coulissante, Barres de toit, Blocage électronique du différentiel, Boite à gants éclairée et réfrigérable, Boite à gants fermée, Borne Wi-Fi, Boucliers AV et AR couleur caisse, Buses de lave-glace chauffantes, Calandre chromée, Caméra de recul, Capteur de luminosité, Ceinture de vitrage chromée, Ceintures avant ajustables en hauteur, Coffre assisté électriquement, Commande Climatisation AR, Commande du comportement dynamique, Commandes du système audio au volant, Commandes vocales, Contrôle élect. de la pression des pneus, Démarrage sans clé, Disque dur multimédia, EBD, Echappement à double sortie, Eclairage d'ambiance, Ecran multifonction couleur, Ecran tactile, Essuie-glace arrière, Feux arrière à LED, Feux de freinage d'urgence, Feux de jour à LED, Filets de coffre, Filtre à particules, Filtre à Pollen, Fixations Isofix aux places arrière, Fonction MP3, Freinage automatique d'urgence, Inserts de porte bois, Inserts de tableau de bord bois, Interface Media, Lampe de coffre, Lampes de lecture à l'avant, Lecteur carte SD, Lecteur CD, Lecteur DVD, Limiteur de vitesse, Lunette AR dégivrante, Lunette arrière surteintée, Miroir de courtoisie conducteur, Miroir de courtoisie passager, Ouverture des vitres séquentielle, Ouverture du coffre mains-libres, Palettes changement vitesses au volant, Pare-brise acoustique, Phares avant LED, Poches d'aumonières, Poignées ton carrosserie, Porte-gobelets arrière, Porte-gobelets avant, Prise 12V, Prise auxiliaire de connexion audio, Prise USB, Radar de stationnement AR, Radar de stationnement AV, Radio numérique DAB, Rangement sous siège passager avant, Reconnaissance panneaux de signalisation, Régulateur de vitesse, Répétiteurs de clignotant dans rétro ext, Rétroviseur intérieur électrochrome, Rétroviseurs dégivrants, Rétroviseurs électriques, Rétroviseurs extérieurs à mémoire, Rétroviseurs extérieurs électrochromes, Rétroviseurs rabattables électriquement, Sangles de coffre, Services connectés, Siège conducteur à mémoire, Siège conducteur avec réglage lombaire, Siège conducteur chauffant, Siège conducteur électrique, Siège conducteur réglable en hauteur, Siège passager à réglages électriques, Siège passager avec réglage lombaire, Siège passager chauffant, Siège passager réglable en hauteur, Sièges avant sport, Sortie d'échappement chromée, Système d'accès sans clé, Système de contrôle des angles morts, Système de prévention des collisions, Système de prévention des collisions AR, Système Hi-Fi Surround, Tablette cache bagages, Témoin de bouclage des ceintures AV, Température extérieure, TMC, Troisième ceinture de sécurité, Verrouillage centralisé à distance, Verrouillage centralisé des portes, Vitrage calorifuge, Vitres arrière électriques, Vitres arrière surteinté

Consommation et émissions

Consommation selon WLTP¹

Bas ¹	7,0 l/100km
Moyen ¹	6,0 l/100km
Elevé ¹	5,3 l/100km
Extra-élevé ¹	6,3 l/100km
En cycle mixte ¹	6,0 l/100km

Émissions de CO₂ (mixtes)¹

158 g/km

Emission class

Euro 6d-TEMP-EVAP-ISC



Contact

Partenaire Audi
OLYMPE AUTOMOBILES SAS

RUE DES MESLIERS ZI S EST
35510 CESSON SEVIGNE

Téléphone: 02 99 32 91 91
FAX: 02 99 32 91 92

E-Mail: guillaume.defarcy@vgrf.fr

Plus d'informations

¹ Depuis le 1er septembre 2018, les véhicules légers neufs sont réceptionnés en Europe sur la base de la procédure d'essai harmonisée pour les véhicules légers (WLTP), procédure d'essai permettant de mesurer la consommation de carburant et les émissions de CO₂, plus réaliste que la procédure NEDC précédemment utilisée. Pour davantage d'informations, nous vous invitons à contacter votre Partenaire Audi ou à consulter notre page dédiée sur notre site Internet www.audi.fr/wltp.

La consommation de carburant et les émissions de CO₂ ne dépendent pas seulement de l'efficacité du véhicule, mais aussi du style de conduite et d'autres facteurs non techniques. Le CO₂ est le gaz principalement responsable du réchauffement de la Terre. Les équipements de série et en option, ainsi que les caractéristiques techniques, correspondent à l'état d'origine du véhicule. Il est possible que des changements aient été apportés entre-temps. Veuillez contacter le Partenaire Audi pour connaître les équipements ou les caractéristiques techniques actuelles du véhicule.

Label pneumatique UE et caractéristiques techniques

Label pneumatique UE : depuis le 1er novembre 2012, tous les pneumatiques vendus dans l'UE (voitures et utilitaires) et fabriqués après le 1er juillet 2012 (DOT 2712) doivent faire figurer un nouveau label européen. Cette nouvelle réglementation a pour but d'améliorer la sécurité tout en réduisant l'impact économique et environnemental des transports. Ce nouveau label informe les consommateurs sur des critères essentiels pour le choix d'un pneumatique. Plus d'informations sur www.audi.fr/labelpneumatiqueUE