



Audi Q3

S line TFSI 6-speed

Prix (TTC) : 27 886,00 € (TVA récupérable)

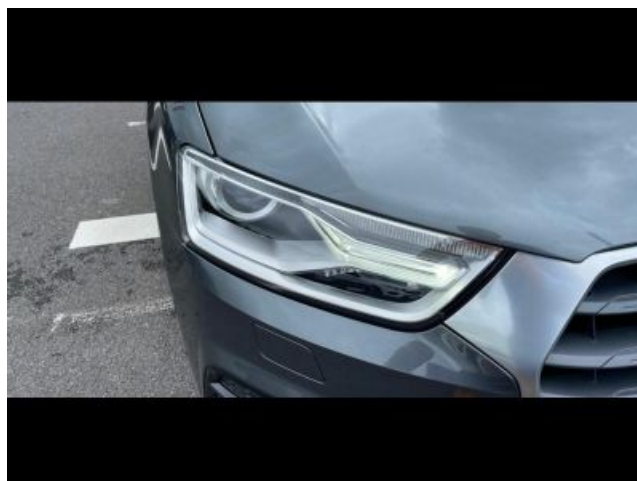
Audi Occasion
:plus



Audi Occasion
:plus



Audi Occasion
:plus



Code Audi

ADTXWUZ3

www.audi.fr/ADTXWUZ3



Sommaire

Audi Q3
S line TFSI 6-speed

Prix (TTC) :
27 886,00 € (TVA récupérable)

Couleurs extérieures

Gris Daytona Nacré

Caractéristiques techniques

Cylindrée	1395 ccm
Puissance max.	110 (150)/5000-6000 kW (ch) à tr/mn
Couple max.	250/1500 - 3500 Nm/min -1
Vitesse maximale	204 km/h
Accélération 0-100 km/h	9,2 s
Carburant	Super 95
Boîte de vitesses	6 vitesses

Audi Occasion
:plus



Plus de détails

Type de véhicule	Véhicule d'occasion
Année	5 juil. 2018
Kilomètres	44 601 km

Garantie

warranty 12 months

✓

Code Audi
ADTXWUZ3

Votre configuration sur Audi.fr

www.audi.fr/ADTXWUZ3

Numéro de commission
0227034553613

Équipement en option

Gris Daytona Nacré

Hayon électrique

Système d'information du conducteur avec écran couleur

MMI navigation

Audi music interface

Interface Bluetooth

Extension de garantie 1 an, maxi 60 000 km

Jantes en aluminium coulé 5 branches doubles, 7J x 18

Badges S line sur les ailes avant

Toit ouvrant panoramique en verre

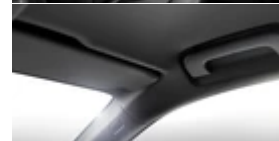
Sièges Sport



Sièges Sport



Ciel de pavillon en tissu noir



Applications décoratives aluminium brossé mat



Baguettes de seuil avec inscription S line

Logo S line



Pack éclairage



Equipements de série

Confort

6XE	Rétroviseurs extérieurs escamotables électriquement, dégivrants des deux côtés et buses de lave-glaces dégivrantes
5SL	Rétroviseur extérieur gauche asphérique
5RU	Rétroviseur extérieur droit convexe
4L6	Rétroviseur intérieur à réglage jour/ nuit automatique
9AK	Climatisation automatique confort
7AA	Antidémarrage électronique
5NC	Dispositif de levage du hayon "standard"
4I2	Verrouillage central avec radiocommande commande intérieure sans dispositif de sécurité "Safe"
1D8	Pré-équipement pour dispositif d'attelage
6SS	Tapis de coffre
3GD	Plancher de coffre réversible
9JA	Version non-fumeur

Infotainment

PNU	MMI navigation
7RE	Carte SD (Europe)
8AL	MMI radio
9VD	Audi sound system
QH1	Commande vocale

Systèmes d'assistance

UG1	Aide au démarrage en côte
7X4	Audi parking system plus
UH2	Audi hold assist
8T2	Régulateur de vitesse
U1A	Instrumentation avec éclairage réglable

Technologies et sécurité

OP0	Sorties d'échappement
1AZ	Contrôle électronique de stabilisation (ESP)
2H6	Audi drive select
4UE	Airbags
4X3	Airbags latéraux à l'avant et système d'airbags de tête
9P8	Détecteur de port de ceinture avec signaux acoustique et visuel à l'avant
3C7	Ceinture de sécurité trois points pour siège arrière central
7L6	Système Start-Stop
1T3	Trousse de secours + triangle de présignalisation

Finitions & packs

WQV	Finition S line
WCE	Finition S Line

Peintures

VJ1	Peinture intégrale unie
-----	-------------------------

Roues & pneumatiques

HV1	Pneus 235/50 R18 97V
1PC	Écrous antivol
1S1	Cric de levage
7K1	Contrôle de la pression des pneus
1G9	Roue de secours temporaire



Phares

8IH	Projecteurs Xénon plus incluant feux de jour à LED
8K4	Feux diurnes
8Q3	Réglage automatique et dynamique de la portée des phares
8TB	Feux arrière antibrouillard
8SK	Feux arrière à technologie LED
8N6	Détecteur de pluie et de luminosité

Design extérieur

6FA	Boîtiers de rétroviseurs dans la couleur de la carrosserie
3S1	Rampes de pavillon en aluminium poli
5J1	Spoiler arrière
NM1	Capot-moteur
2Z1	Identification du modèle à l'arrière
4ZB	Pack aluminium extérieur

Toits & vitres

4KF	Vitres latérales arrière et lunette arrière surteintées
4GH	Bande grise anti-éblouissement dans la partie supérieure du pare-brise

Sièges

7P1	Appui lombaire à 4 axes avec réglage électrique
6E3	Accoudoir central confort à l'avant
3L3	Sièges avant réglables en hauteur manuellement
3B3	Fixation pour siège-enfant ISOFIX pour les sièges arrière
3NZ	Banquette arrière rabattable 60/40

Design intérieur

GS1	Style aluminium à l'intérieur
OTD	Tapis de sol à l'avant et à l'arrière

Matériaux

N7V	Sellerie mixte cuir Nappa / tissu Sprint avec logo S line
-----	---

Volants & éléments de commande

1XW	Volant Sport S line multifonction style 3 branches
7F9	Pommeau de levier de vitesses

Autres

7MM	Dépollution, EU6 plus
9Z0	Prise 12V
K4H	Superstructure fermée
KK3	Réfrigérant R1234yf
8Y1	Avertisseur sonore deux tons
QG1	Prolongation de la périodicité d'entretien

Caractéristiques techniques

Cylindrée	1395 ccm
Puissance max.	110 (150)/5000-6000 kW (ch) à tr/mn
Couple max.	250/1500 - 3500 Nm/min -1

Poids

Poids à vide	1460 kg
--------------	---------

Volume

Volume du coffre	460 l
Volume du réservoir	64 l

Performances

Vitesse maximale	204 km/h
Accélération 0-100 km/h	9,2 s

Dealer Comment

Gris Daytona, Hayon ou coffre assisté, MMI navigation plus, Pack éclairage, Système opensky, 10 Haut parleurs, Accoudoir central AV avec rangement, Aide au démarrage en côte, Airbag passager, Airbags latéraux avant, Antidémarrage électronique, Appui-tête conducteur réglable hauteur, Appui-tête passager réglable en hauteur, Arrêt et redémarrage auto. du moteur, Bacs de portes arrière, Bacs de portes avant, Banquette 60/40, Banquette AR rabattable, Banquette arrière 3 places, Barres de toit, Becquet arrière, Blocage électronique du différentiel, Boite à gants fermée, Boucliers AV et AR couleur caisse, Buses de lave-glace chauffantes, Capteur de luminosité, Ceinture de vitrage chromée, Ceintures avant ajustables en hauteur, Commandes du système audio au volant, Commandes vocales, Contrôle élect. de la pression des pneus, EBD, Echappement à double sortie, Ecran multifonction couleur, Essuie-glace arrière, Feux arrière à LED, Feux de jour à LED, Filtre à Pollen, Fixations Isofix aux places arrières, Fonction MP3, Inserts de porte métal, Inserts de tableau de bord métal, Lampe de coffre, Lampes de lecture à l'arrière, Lampes de lecture à l'avant, Lecteur carte SD, Lecteur CD, Lunette AR dégivrante, Lunette arrière, Miroir de courtoisie conducteur, Miroir de courtoisie passager, Mixte Cuir/tissu sprint Noir / gris jet, Ouverture des vitres séquentielle, Phares bi-xénon, Poignées ton carrosserie, Porte-gobelets avant, Préparation Isofix, Prise iPod, Prise USB, Radar de stationnement AR, Radar de stationnement AV, Régulateur de vitesse, Répétiteurs de clignotant dans rétro ext, Rétroviseur intérieur électrochrome, Rétroviseurs dégivrants, Rétroviseurs électriques, Rétroviseurs rabattables électriquement, Siège cond. avec réglage lombaire électr, Siège conducteur réglable en hauteur, Siège passager avec réglage lombaire, Siège passager réglable en hauteur, Sièges avant sport, Sortie d'échappement chromée, Syst. intelligent gestion des cylindres, Tablette arrière, Température extérieure, Troisième ceinture de sécurité, Verrouillage auto. des portes en roulant, Verrouillage centralisé à distance, Verrouillage centralisé des portes, Vitres arrière électriques, Vitres arrière et lunette AR surteintées, Vitres avant électriques, Vitres teintées, Volant réglable en profondeur et hauteur, Volant sport

Consommation et émissions

Consommation selon NEDC¹

Consommation de carburant en cycle urbain¹ 6,7 l/100km

Consommation de carburant en cycle extra-urbain¹ 5,1 l/100km

Consommation de carburant en cycle mixte¹ 5,7 l/100km

Émissions de CO₂ (mixtes)¹

131 g/km

Emission class

Euro 6



Contact

Partenaire Audi
PREMIUM PICARDIE SAS

9 RUE ALAIN BOMBARD
80136 RIVERY

Téléphone: 02 52 56 49 29

E-Mail: julien.sallen@vgvf.fr

Plus d'informations

¹ Depuis le 1er septembre 2018, les véhicules légers neufs sont réceptionnés en Europe sur la base de la procédure d'essai harmonisée pour les véhicules légers (WLTP), procédure d'essai permettant de mesurer la consommation de carburant et les émissions de CO₂, plus réaliste que la procédure NEDC précédemment utilisée. Pour davantage d'informations, nous vous invitons à contacter votre Partenaire Audi ou à consulter notre page dédiée sur notre site Internet www.audi.fr/wltp.

La consommation de carburant et les émissions de CO₂ ne dépendent pas seulement de l'efficacité du véhicule, mais aussi du style de conduite et d'autres facteurs non techniques. Le CO₂ est le gaz principalement responsable du réchauffement de la Terre. Les équipements de série et en option, ainsi que les caractéristiques techniques, correspondent à l'état d'origine du véhicule. Il est possible que des changements aient été apportés entre-temps. Veuillez contacter le Partenaire Audi pour connaître les équipements ou les caractéristiques techniques actuelles du véhicule.

Label pneumatique UE et caractéristiques techniques

Label pneumatique UE : depuis le 1er novembre 2012, tous les pneumatiques vendus dans l'UE (voitures et utilitaires) et fabriqués après le 1er juillet 2012 (DOT 2712) doivent faire figurer un nouveau label européen. Cette nouvelle réglementation a pour but d'améliorer la sécurité tout en réduisant l'impact économique et environnemental des transports. Ce nouveau label informe les consommateurs sur des critères essentiels pour le choix d'un pneumatique. Plus d'informations sur www.audi.fr/labelpneumatiqueUE