



# Audi A8

50 TDI quattro tiptronic

**Cena specjalna brutto 384 900,00 PLN (Możliwość odliczenia VAT)<sup>1</sup>**



kod Audi

**A9EBX2AD**

[www.audi.pl/A9EBX2AD](http://www.audi.pl/A9EBX2AD)



# Podsumowanie

**Audi A8**  
50 TDI quattro tiptronic

**Cena specjalna brutto**  
384 900,00 PLN (Możliwość odliczenia VAT)<sup>1</sup>

## Kolor nadwozia

szary Monsoon metalik

## Kolorystyka wnętrza

Wykładzina	czarna
Podsufitka	pastelowo srebrna
Szwy	czarne-czarne
Deska rozdzielcza	czarna-czarna

## Dane techniczne

Pojemność silnika	2967 cm <sup>3</sup>
Moc maksymalna	210,00 kW przy obr. 3500-4000 1/min
Maks. wydajność (KM)	286 KM
Maks. wydajność (KW)	210 kW
Maksymalny moment obrotowy	600 Nm przy obr. 2250 - 3250 1/min
Prędkość maksymalna	250 km/h
Przyspieszenie 0-100 km/h	5,9 s



## Informacja dodatkowa

Typ	Używane samochody
Data I rejestracji	18.02.2020
Przebieg	18 337 km

## Warranties

Samochody dostępne w programie Audi Select *:plus*

**kod Audi**  
A9EBX2AD

## Twoja konfiguracja na [www.audi.pl](http://www.audi.pl)

[www.audi.pl/A9EBX2AD](http://www.audi.pl/A9EBX2AD)

**Numer oferty**  
170706

# Wyposażenie opcjonalne

szary Monsoon metalik

Lusterka zewnętrzne regulowane i składane elektrycznie, podgrzewane, przyciemniane automatycznie po obu stronach, z funkcją pamięci i z funkcją automatycznego opuszczania prawego lusterka podczas manewru cofania

Pakiet Air Quality

Klimatyzacja 4-strefowa, automatyczna

Ogrzewanie postojowe

Wspomaganie domykania drzwi, elektryczne

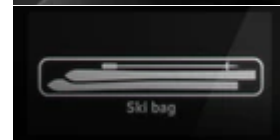
Funkcja Audi connect key

Gniazdo zasilające 230V

Wnęka w tylnej kanapie

Dodatkowe wyposażenie przestrzeni bagażowej

Rear Seat Entertainment



---

Napęd DVD z przodu i zmieniarzka DVD z tyłu

---



---

Audi music interface (dla pasażerów z tyłu)

---

---

Bang & Olufsen Premium Sound System z dźwiękiem 3D

---

---

Tuner cyfrowy TV z systemem CI+ PayTV oraz cyfrowy odbiór stacji radiowych

---

---

Telefonia z tyłu z Audi phone box bez ładowania bezprzewodowego

---



---

Audi smartphone interface

---

---

Panel sterujący - Rear Seat Remote

---

---

Pakiet systemów wspomagających kierowcę w ruchu miejskim

---

---

System kamer 360°

---

---

Audi parking system plus

---

---

Audi pre sense rear

---



---

Asystent jazdy nocnej

---

---

Wyświetlacz Head-Up

---

---

---

System kamer 360°

---

---

Asystent skrzyżowań

---

---

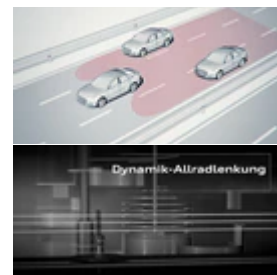
Audi side assist - asystent zmiany pasa ruchu

---

---

Dynamiczny układ kierowniczy wszystkich kół z tylną osią skrętną

---



---

Zbiornik paliwa o pojemności 82 l

---

---

Pakiet bezpieczeństwo

---

---

Obręcze kół ze stopu metali lekkich 9Jx19", 15 - ramienne z oponami 255/45 R19

---

---

Zestaw narzędzi i podnośnik

---

---

System kontroli ciśnienia w oponach

---

---

Koło zapasowe dojazdowe

---

---

Reflektory przednie HD Matrix LED ze światłami laserowymi

---

---

Światła tylne w technice OLED

---



---

Brak oznaczenia modelu i typu silnika

---

---

Szyby dźwiękoszczelne z izolacją termiczną

---



---

Szyby boczne i tylne ze szkła izolacyjnego

---



---

Rolety przeciwsłoneczne z elektryczną regulacją na tylną szybę i  
szyby boczne z tyłu

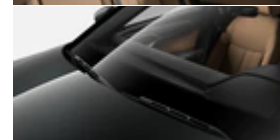
---



---

Wycieraczki przedniej szyby adaptacyjne, z wbudowanymi dyszami

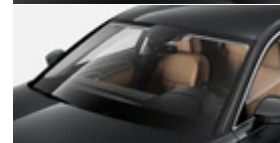
---



---

Szyba przednia, ogrzewana

---



---

Fotele konturowe

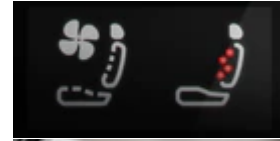
---



---

Funkcja wentylacji i masażu dla foteli przednich i tylnych

---



---

Zagłówki komfortowe z tyłu

---



---

Regulacja podparcia odcinka lędźwiowego kręgosłupa dla foteli  
przednich i skrajnych siedzeń z tyłu, elektryczna

---



---

Podłokietnik komfortowy z przodu

---



---

Elektryczna regulacja przednich foteli z funkcją pamięci ustawień

---



---

Ogrzewanie foteli przednich i skrajnych siedzeń tylnych

---



---

Pakiet pojedynczych siedzeń z tyłu

---



---

Siedzenie tylne 3-miejscowe z elektryczną regulacją skrajnych  
siedzeń

---

Panel obsługi - dotykowy, z elementami aluminium

---

Aplikacje dekoracyjne wnętrza dolne - elementy dolne z  
aluminium szczotkowanego

---

Tapicerka skórzana Valcona

---

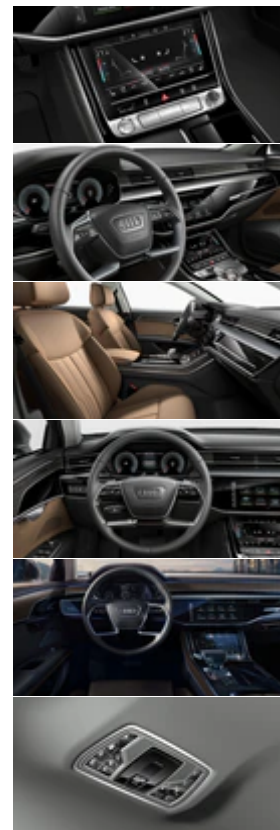
Kierownica z podwójnymi ramionami, wielofunkcyjna, obszyta  
skórą z funkcją zmiany przełożeń, ogrzewana

---

Pakiet oświetlenia wnętrza, konturowe/ambiente

---

Matrix LED oświetlenie dodatkowe do czytania (dla siedzeń  
tylnych)



# Standardowe wyposażenie

## Komfort

5SL	Lusterko zewnętrzne po lewej stronie, asferyczne
7AL	Autoalarm z zabezpieczeniem przed odholowaniem
4E7	Wspomaganie otwarcia i zamknięcia bagażnika, elektryczne
4F2	Kluczyk komfortowy (advanced key) z funkcją odryglowania zamka bagażnika za pomocą gestów
3D1	Konsola środkowa
9JA	Wariant dla niepalących

## Systemy multimedialne

9S8	Audi virtual cockpit
7UG	MMI Navigation plus z panelem dotykowym MMI touch response
I8T	MMI radio plus
IW3	Audi connect telefon alarmowy i serwis (z możliwością kontroli samochodu)
GB1	Wzmocnienie odbioru LTE
EL3	Audi connect - licencja na 3 miesiące
9ZE	Audi phone box

## Systemy wspomagające kierowcę

6K8	Audi pre sense front
8T8	Element składowy systemów asystujących
QR9	System rozpoznawania znaków drogowych
6I6	Ostrzeżenie o zjechaniu z pasa ruchu, asystent wspomagający kierowcę w nagłych przypadkach medycznych i automatyczne wzywanie pomocy

## Technika i bezpieczeństwo

OP0	Końcówki układu wydechowego
1KF	Hamulce tarczowe z tyłu, 17" (ECE)
1LJ	Hamulce tarczowe z przodu
1BK	Zawieszenie adaptive air suspension
GH1	Napęd quattro z samoblokującym centralnym mechanizmem różnicowym
4UF	Poduszki powietrzne z dezaktywacją poduszki powietrznej pasażera
FK2	Zbiornik AdBlue (24 litry)
9P9	Czujnik kontroli napięcia pasów bezpieczeństwa
7L8	System Start-Stop z systemem rekuperacji
1T3	Apteczka i trójkąt ostrzegawczy

## Koła i opony

Q55	Opony 255/45 R19
1PR	Śruby zabezpieczające koła przed kradzieżą z systemem ostrzegającym o obluźowaniu się koła

## Reflektory

8G5	Reflektory przednie HD Matrix LED
8K4	Światła do jazdy dziennej w technice LED
8X1	Układ zmywania reflektorów

## Wygląd zewnętrzny

6FB	Obudowa lusterek zewnętrznych w kolorze nadwozia
2K1	Wzmocnione zderzaki
4ZB	Listwy ozdobne wokół szyb w kolorze srebrnym

## Systemy dachowe i przeszklenie

5XC	Ostony przeciwsłoneczne
-----	-------------------------



---

**Fotele**

3B4 Mocowanie ISOFIX dla fotelików dziecięcych na skrajnych tylnych siedzeniach

1W2 Schowek podręczny, chłodzony

---

**Wygląd wewnętrzny**

7HA Wyposażenie bazowe, bez pakietu skórzanego Feinnappa

5N1 Uchwyty dachowe w podsufitce

6NJ Podsufitka tkaninowa

5MC Aplikacje dekoracyjne wnętrza górne - drewno jesion brązowoszare Naturell

0TD Dywaniki z przodu i z tyłu

---

**Kierownice i elementy obsługi**

6Q2 Gałka zmiany przełożeń obszyta skórą

---

**Inne**

3FA Brak dachu szklanego

VL1 Rozszerzony zakres ochrony pieszych

K8B Sedan

KK3 Czynnik chłodzący układu klimatyzacji R1234yf

6W6 Uchwyt tablicy rejestracyjnej przód

QL1 Szyby przezroczyste

VH2 Instalacja elektryczna 48 Volt

## Dane techniczne

### Silnik

Pojemność silnika	2967 cm <sup>3</sup>
Moc maksymalna	210,00 kW przy obr. 3500-4000 1/min
Maks. wydajność (KM)	286 KM
Maks. wydajność (KW)	210 kW
Maksymalny moment obrotowy	600 Nm przy obr. 2250 - 3250 1/min

### Masa

Masa własna	2253 kg
Dopuszczalna masa ładunku na dachu/dopuszczalny nacisk przyczepy na hak holowniczy	90/95 kg

### Maksymalna masa przyczepy

bez własnych hamulców	750 kg
przy 12% wzniesieniu	2300 kg

### Komentarz dealera

Dane sprzedawcy: . . telefon: 48225324297 email: .

### Pojemność

Bagażnik	505 l
Zbiornik paliwa, ok.	82 l

### Osiągi

Prędkość maksymalna	250 km/h
Przyspieszenie 0-100 km/h	5,9 s

### Zużycie paliwa

Klasa paliwa	olej napędowy
--------------	---------------

### Wydajność

Klasa wydajności	A
------------------	---

Klasa wydajności	A
------------------	---

Przekładnia	Tiptronic
-------------	-----------

Napęd	Napęd quattro
-------	---------------

## Zużycie i wartości emisji

---

### NEDC

Cykl miejski	6,8 l/100km
Cykl poza miastem	5,6 l/100km
Cykl mieszany	6,0 l/100km

---

Emisja CO<sub>2</sub> w cyklu mieszanym

158 g/km

---

Kategorie emisji

Euro 6d-TEMP-EVAP-ISC



---

# Kontakt

Dealer  
**Porsche Połczyńska**

Połczyńska 109  
01-303 Warszawa

Telefon: +48 (2253) 242-00

E-Mail: [audi.polczynska@porscheinterauto.pl](mailto:audi.polczynska@porscheinterauto.pl)

Osoba kontaktowa:

..

# Informacja dodatkowa

<sup>1</sup> Ceny zawarte w konfiguracji są sugerowanymi cenami PLN brutto, dostępnymi u autoryzowanych Dealerów Audi. Konfiguracja nie stanowi oferty handlowej.

Celem konfiguracji jest jedynie niewiążący przekaz ogólnych informacji o pojeździe, który nie może zastąpić konsultacji ze sprzedawcą w sprawie ewentualnego zakupu. Specyfikacja techniczna i elementy wyposażenia konfigurowanego samochodu mają jedynie charakter poglądowy i mogą różnić się zależnie od specyfiki danego rynku. Zastrzega się możliwość wprowadzenia zmian. W kwestii specyfikacji technicznej, elementów wyposażenia oraz cech naszych pojazdów informacji udzieli sprzedawcy w salonie dealerskim Audi. Wszystkie produkowane obecnie samochody marki Audi są produkowane z materiałów spełniających wymagania określone w normie ISO 22628 pod kątem możliwości odzysku i recyklingu i uzyskały w tym zakresie europejskie świadectwa homologacji zgodne z dyrektywą 2005/64/WE. Volkswagen Group Polska Sp. z o.o. zapewnia wszystkim użytkownikom samochodów sieć odbioru pojazdów po zakończeniu ich eksploatacji zgodną z wymaganiami ustawy z dnia 25 stycznia 2005r. o recyklingu pojazdów wycofanych z eksploatacji (Dz. U. Nr 25, poz. 202, z późn. zm.). Więcej informacji dotyczących ekologii znajduje się na stronie: [www.audi.pl](http://www.audi.pl)