



Audi A3 Sportback

Sport Limited 35 TFSI S tronic

Prix (TTC) : 28 886,00 € (TVA récupérable)

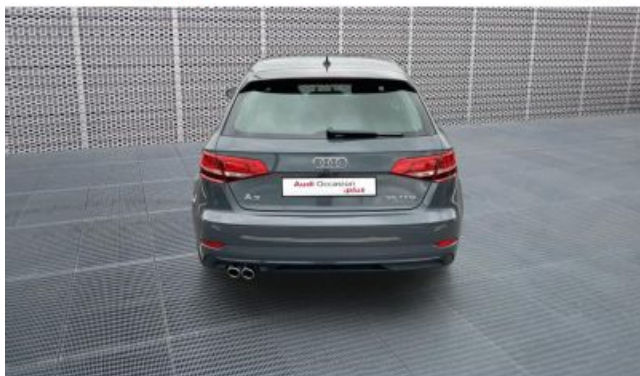
Audi Occasion
:plus



Audi Occasion
:plus



Audi Occasion
:plus



Code Audi

A8DP4HF1

www.audi.fr/A8DP4HF1



Sommaire

Audi A3 Sportback

Sport Limited 35 TFSI S tronic

Prix (TTC) :

28 886,00 € (TVA récupérable)

Couleurs extérieures

Gris Nano Métallisé

Couleurs intérieures

Moquette noir

Pavillon gris rocher

Sellerie-couture de couleur noir-noir

Tableau bord noir-noir

Caractéristiques techniques

Cylindrée	1498 ccm
Puissance max.	110 (150)/5000-6000 kW (ch) à tr/mn
Couple max.	250/1500 - 3500 Nm/min -1
Vitesse maximale	220 km/h
Accélération 0-100 km/h	8,2 s
Carburant	Super Sans Plomb 95
Boîte de vitesses	S tronic

Audi Occasion
:plus



Plus de détails

Type de véhicule	Véhicule d'occasion
Année	16 juil. 2020
Kilomètres	17 513 km

Garantie

Audi Occasion

✓

Code Audi

A8DP4HF1

Votre configuration sur Audi.fr

www.audi.fr/A8DP4HF1

Numéro de commission

0227034637373

Équipement en option

Gris Nano Métallisé

Pack rangement et coffre

Pack Navigation

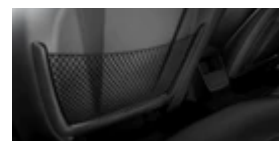
Radio High Scale (Gen2)

Audi connect 36 mois

Caméra de recul

Pack Brillance noir

Banquette arrière divisée en 3 parties 40/20/40 avec accoudoir central



Equipements de série

Equipement de recharge

73A Sans câble d'alimentation pour fiche industrielle pour système de chargement e-tron

Confort

6XE Rétroviseurs extérieurs réglables, dégivrants et rabattables électriquement

5SL Rétroviseur extérieur gauche, asphérique

5RU Rétroviseur extérieur droit (grand champ de vision), convexe

4L6 Rétroviseur intérieur à réglage jour/nuit automatique, sans cadre

9AK Climatisation automatique confort

7AA Antidémarrage électronique

4H3 Sécurité enfants

4I2 Clé à radiocommande, sans SAFELOCK

5A8 Habillage du coffre à bagages (version 2)

6SS Tapis de coffre à bagages

9JE Logement pour téléphone mobile/clés

Infotainment

PNU MMI navigation

U5A Combiné d'instruments RS

9S6 Système d'information du conducteur avec écran couleur

UI2 Audi smartphone interface

8RM 8 haut-parleurs (passifs)

QV3 Réception radio numérique (DAB)

IT2 Audi connect 3 mois

9ZX Interface Bluetooth

Systèmes d'assistance

7X2 Audi parking system plus

UH2 Assistant dynamique de démarrage

8T2 Régulateur de vitesse

QI6 Affichage de la périodicité d'entretien 30000 km ou 2 ans (variable)

7Y0 Sans assistant de changement de voie

Technologies et sécurité

OP0 Sorties d'échappement

1AS Programme électronique de stabilisation (ESC)

9U1 Témoin d'usure des garnitures de frein

2H6 Audi drive select

G01 Amortisseurs avant

6Y8 Dispositif de limitation de vitesse

1N3 Direction assistée électromécanique

2UC Châssis sport

4UH Airbags

4X3 Airbags latéraux à l'avant et système d'airbags de tête

9P8 Rappel de ceinture de sécurité

7L6 Système start/stop

1T3 Trousse de secours et triangle de présignalisation

Roues & pneumatiques

CT4 Jantes en alu coulé en style à 5 bras, dimens. 7,5J x 17 avec pneus 225/45 R17

H8V Pneus 225/45 R17 91Y

1PE Boulons de roue antivol

1S3 Outillage de bord

7K1 Système de contrôle de la pression des pneus

1G8 Kit de crevaison



Phares

8IH	Xénon
8K4	Feux de jour
8Q2	Réglage du site des phares, automatique, statique
8TB	Feux arrière de brouillard
8WF	Feux tout-temps
8SA	Blocs de feux arrière
8N6	Détecteur de pluie et de luminosité

Design extérieur

6FA	Boîtiers de rétroviseurs extérieurs dans la teinte du véhicule
5J3	Becquet arrière de pavillon RS
NM1	Cache moteur
2JB	Pare-chocs de série
0NA	Sans inscription (sans désignation du type)
2Z8	Nom de modèle selon la nouvelle identification de puissance

Toits & vitres

3S0	Barres de toit, suppression
9T1	Buses de lave-glace dégivrantes, à l'avant
4R4	Lève-glaces électriques
8M1	Essuie-glace / lave-glace de lunette arrière avec fonctionnement intermittent
4KC	Vitrage athermique
4GH	Pare-brise à vitrage acoustique
8W1	Afficheur de niveau d'eau de lave-glace

Sièges

Q4H	Sièges sport à l'avant
3T2	Appuie-tête arrière (3 pièces)
5ZF	Appuie-tête à l'avant
6E3	Accoudoir central confort à l'avant
3PQ	Sièges avant avec réglage en hauteur et dispositif d'allongement de l'assise de siège extensible
3B4	ISOFIX et Top Tether pour les sièges arrière extérieurs
UK1	Déverrouillage du siège arrière standard

Design intérieur

7HA	Sans cuir
6NJ	Ciel de pavillon en tissu
QJ1	Pack aluminium à l'intérieur
5TD	Applications décoratives aluminium mistral
7M3	Enjoliveurs de seuil de porte avec inserts en aluminium à l'avant
0TD	Tapis de sol à l'avant et à l'arrière

Matériaux

N5B	Tissu Rallye
-----	--------------

Volants & éléments de commande

2PK	Volant cuir à contour sport 3 branches multifonction avec palettes et méplat
7F9	Pommeau de levier de vitesses/sélecteur

Eclairage

QQ4	Pack éclairage
9TB	Feux de signalisation supplémentaires (au niveau de la porte)

Autres

3FA	Sans trappe de pavillon (toit standard)
VL1	Mesures de protection piétons étendues
0N4	Essieu à quatre bras
FC1	Montage personnalisé d'Audi Sport GmbH
K8R	Sportback
KK3	Réfrigérant R1234yf
8Y1	Avertisseur sonore deux tons
QG1	Prolongation de la périodicité d'entretien

Caractéristiques techniques

Moteur		Volume	
Cylindrée	1498 ccm	Volume du coffre	380 l
Puissance max.	110 (150)/5000-6000 kW (ch) à tr/mn	Volume du réservoir	50 l
Couple max.	250/1500 - 3500 Nm/min -1		
Poids		Performances	
Poids à vide	1385 kg	Vitesse maximale	220 km/h
Poids sur pavillon/à la flèche	75/75 kg	Accélération 0-100 km/h	8,2 s
Poids autorisé		Consommation	
Non freiné	670 kg	Carburant	Super Sans Plomb 95
Pente 12%	1500 kg	Boîte de vitesses	S tronic
Pente 8%	1700 kg		

Dealer Comment

Audi parking system plus, Caméra de recul, Gris Nano, MMI Navigation, Pack Brillance noir Audi exclusive, Pack rangement et coffre, Volant Sport cuir multifct+palettes, Accoudoir central AV, Aide au démarrage en côte, Aide au freinage d'urgence, Airbag passager, Airbags latéraux avant, Arrêt et redémarrage auto. du moteur, BAS, Becquet arrière, Boite à gants fermée, Buses de lave-glace chauffantes, Capteur de luminosité, Ceinture de vitrage chromée, Chassis Sport, Commande du comportement dynamique, Commandes du système audio au volant, Contrôle élect. de la pression des pneus, EBD, Eclairage au sol, Eclairage d'ambiance, Ecran multifonction couleur, Feux de jour à LED, Filtre à Pollen, Fixations Isofix aux places arrières, Fonction MP3, Inserts de porte métal, Inserts de tableau de bord métal, Interface Media, Lampes de lecture à l'arrière, Lampes de lecture à l'avant, Lecteur carte SD, Lecteur CD, Miroir de courtoisie conducteur éclairé, Miroir de courtoisie passager éclairé, Palettes changement vitesses au volant, Pare-brise acoustique, Phares xénon, Prise auxiliaire de connexion audio, Prise iPod, Prise USB, Radar de stationnement AR, Régulateur de vitesse, Répartiteur électronique de freinage, Répétiteurs de clignotant dans rétro ext, Rétroviseur intérieur électrochrome, Rétroviseurs dégivrants, Rétroviseurs électriques, Rétroviseurs ext. indexés à la marche AR, Rétroviseurs rabattables électriquement, Services connectés, Siège conducteur réglable en hauteur, Sièges avant sport, Syst. intelligent gestion des cylindres, Vitrage calorifuge, Vitres arrière électriques, Vitres avant électriques, Volant réglable en profondeur et hauteur



Consommation et émissions

Consommation selon WLTP¹

Bas ¹	8,7 l/100km
Moyen ¹	6,3 l/100km
Elevé ¹	5,5 l/100km
Extra-élevé ¹	6,3 l/100km
En cycle mixte ¹	6,4 l/100km

Émissions de CO₂ (mixtes)¹

145 g/km

Emission class

Euro 6d-TEMP-EVAP-ISC



Contact

Partenaire Audi
PREMIUM PICARDIE SAS

9 RUE ALAIN BOMBARD
80136 RIVERY

Téléphone: 02 52 56 49 29

E-Mail: julien.sallen@vgrf.fr

Plus d'informations

¹ Depuis le 1er septembre 2018, les véhicules légers neufs sont réceptionnés en Europe sur la base de la procédure d'essai harmonisée pour les véhicules légers (WLTP), procédure d'essai permettant de mesurer la consommation de carburant et les émissions de CO₂, plus réaliste que la procédure NEDC précédemment utilisée. Pour davantage d'informations, nous vous invitons à contacter votre Partenaire Audi ou à consulter notre page dédiée sur notre site Internet www.audi.fr/wltp.

La consommation de carburant et les émissions de CO₂ ne dépendent pas seulement de l'efficacité du véhicule, mais aussi du style de conduite et d'autres facteurs non techniques. Le CO₂ est le gaz principalement responsable du réchauffement de la Terre. Les équipements de série et en option, ainsi que les caractéristiques techniques, correspondent à l'état d'origine du véhicule. Il est possible que des changements aient été apportés entre-temps. Veuillez contacter le Partenaire Audi pour connaître les équipements ou les caractéristiques techniques actuelles du véhicule.

Label pneumatique UE et caractéristiques techniques

Label pneumatique UE : depuis le 1er novembre 2012, tous les pneumatiques vendus dans l'UE (voitures et utilitaires) et fabriqués après le 1er juillet 2012 (DOT 2712) doivent faire figurer un nouveau label européen. Cette nouvelle réglementation a pour but d'améliorer la sécurité tout en réduisant l'impact économique et environnemental des transports. Ce nouveau label informe les consommateurs sur des critères essentiels pour le choix d'un pneumatique. Plus d'informations sur www.audi.fr/labelpneumatiqueUE