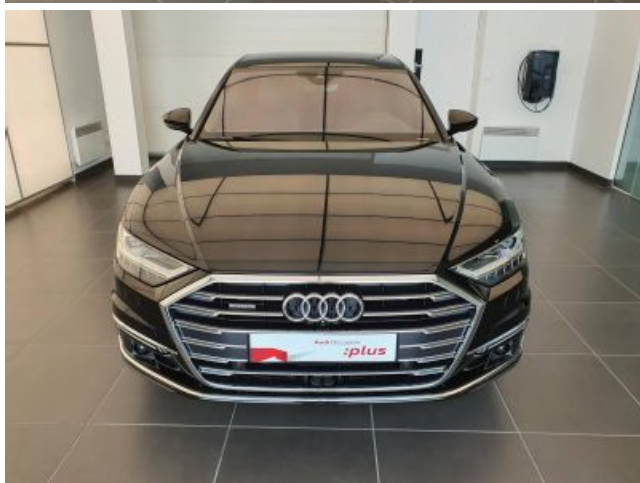
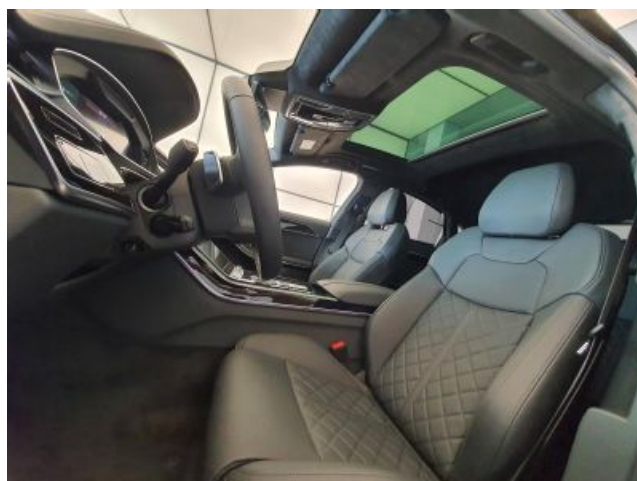
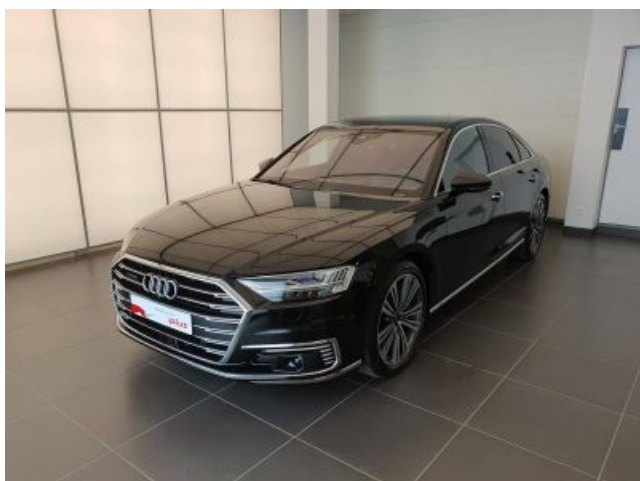




Audi A8

Avus Extended 60 TFSI e quattro tiptronic

Prix (TTC) : 125 490,00 €



Code Audi

A6WNVVJG

www.audi.fr/A6WNVVJG



Sommaire

Audi A8

Avus Extended 60 TFSI e quattro tiptronic

Prix (TTC) :

125 490,00 €

Couleurs extérieures

Noir Mythic Métallisé

Couleurs intérieures

Moquette Noir

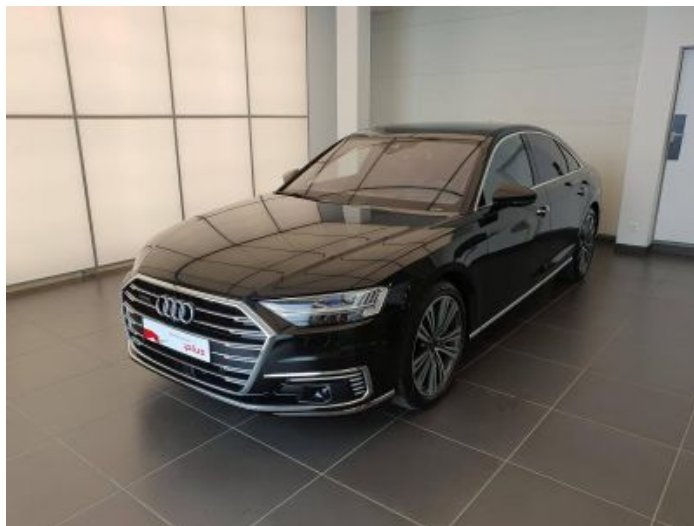
Pavillon Argent Pastel

Sellerie-couture de couleur Noir-Noir

Tableau bord Noir-Noir

Caractéristiques techniques

Cylindrée (ccm)	2995 ccm
Puissance max.	250 kW bei 5.000 - 6.400 1/min kW (ch) à tr/mn
Couple max.	500/1370 - 4500 Nm/min -1
Vitesse maximale	250 km/h
Accélération 0-100 km/h	4,9 s
Carburant	Super 95
Boîte de vitesses	Tiptronic



Plus de détails

Type de véhicule	Véhicule d'occasion
Année	29 juil. 2021
Kilomètres	200 km

Garantie

warranty 12 months

✓

Code Audi

A6WNVVJG

Votre configuration sur Audi.fr

www.audi.fr/A6WNVVJG

Numéro de commission

0227034479691

Équipement en option

Noir Mythic Métallisé

Fermeture assistée pour les portes

Pack Coffre à bagages

Allume-cigare et cendrier

Lecteur de DVD

Bang & Olufsen Premium Sound System avec son 3D

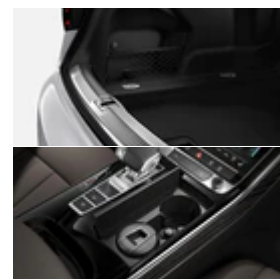
Unité de commande centrale, avec radiocommande

Pack Assistance en ville

Pack Assistance au stationnement avec assistant aux manoeuvres
de stationnement Plus

Assistant aux manoeuvres de stationnement avec système d'aide
au stationnement Plus

Audi pre sense rear



Régulateur de distance avec limiteur de vitesse, assistants
d'efficacité, d'évitement et de braquage

Affichage tête haute



Caméras périmétriques

Assistant d'intersection

Avertisseur de changement de voie avec avertissement
d'ouverture de porte et assistant de circulation transversale AR

Assistant de conduite adaptatif avec pilotage semi-automatique
du véh. en cas d'urgence médicale Emergency Assist

Direction intégrale dynamique



Extension de garantie 1 an maximum 60 000 km

Système de contrôle de la pression des pneus

Projecteurs Matrix LED HD avec éclairage laser Audi, blocs de feux
arrière OLED et lave-projecteurs

Projecteurs HD Matrix LED avec éclairage laser Audi, scène
lumineuse dynamique et clignotants séquentiels

Projecteurs Matrix LED HD avec clignotants séquentiels

Blocs de feux arrière OLED



Lave-projecteurs

Toit coulissant panoramique



Vitrage confort climatique/acoustique

Vitrage Privacy (glaces assombries)



Pare-soleil côté conducteur et passager avant, extensibles

Vitrage athermique dégivrant/acoustique



Stores arrière électriques pour la lunette arrière et les glaces latérales arrière



Pare-brise à vitrage athermique dégivrant et acoustique

Sièges sport confort avec fonction mémoire

Sièges confort à contour personnalisé en style sport à l'avant

Ventilation de siège et fonction massage à l'avant

Appuie-têtes confort à l'arrière



Sièges avant réglables électriquement avec fonction mémoire

Chauffage de siège à l'avant et à l'arrière

Pack Cuir étendu

Pack Alcantara avec ciel de pavillon Noir

Ciel de pavillon et plage arrière en Alcantara Noir

Touches de commande en style verre Noir avec retour
d'information haptique et style aluminium étendu

Inserts décoratifs supérieurs en piano laqué Noir

Pack Éclairage de contours/ambiance, en plusieurs couleurs

Lampes de lecture Matrix LED



Equipements de série

Equipement de recharge

ES3	Prise de recharge CA type 2
70I	Fiche domestique de type E/F, 8 A, droite, pour système chargement e-tron
73N	Fiche industrielle CEE 32 A, 230 V, longue et droite, pour système de chargement e-tron
EH1	Câble de recharge de véhicule

Confort

6XL	Rétros ext. réglables, dégivrants et rabatt. électr., à réglage jour/nuit auto. des 2 côtés, avec fonction mémoire
5SL	Rétroviseur extérieur gauche, asphérique
5RU	Rétroviseur extérieur droit (grand champ de vision), convexe
2V5	Sans pack Qualité de l'air
9AU	Climatiseur automatique confort 4 zones
GA1	Climatisation stationnaire
7AL	Alarme antivol
7I1	Système de localisation en cas de vol Audi connect
4E7	Hayon à ouverture et fermeture électriques
2F1	Clé Audi connect
4F2	Clé confort avec verrouillage du coffre à bagages commandé par capteur, avec SAFELOCK
3X4	Tunnel de chargement
3D1	Console centrale

Infotainment

9S8	Audi virtual cockpit
7UG	MMI Navigation plus avec MMI touch response
I8Z	Top-Infotainment Premium (MIB3)
UF7	Audi music interface
QV3	Réception radio numérique
IT3	Audi connect Navigation & Infotainment
IU1	Audi smartphone interface
IW3	Audi connect Appel d'urgence & Service avec Audi connect Remote & Control
GB1	Soutien LTE pour Audi phone box
9ZE	Audi phone box

Systèmes d'assistance

PCN	Pack Assistance Tour
6K8	Audi pre sense front
QR9	Détection de signalisation routière par caméra



Technologies et sécurité

0P0	Sorties d'échappement
1KX	Freins à disque à l'arrière, 18 pouces (ECE)
1LV	Freins à disque à l'avant, 19 pouces (ECE)
1BK	adaptive air suspension
GH1	quattro avec différentiel central autobloquant
4UF	Airbag pour conducteur et passager avant avec désactivation de l'airbag du passager avant
0M2	Réservoir à carburant (TFSI e)
4X4	Airbags latéraux à l'avant et à l'arrière, y compris système d'airbags de tête
9P9	Rappel de ceinture de sécurité, contact él. dans le boîtier de verrouillage, équipement de sécurité étendu
7L8	Système start/stop
1T3	Trousse de secours avec triangle de présignalisation et gilets rétro-réfléchissants

Finitions & packs

WPA	Finitions Avus Extended
-----	-------------------------

Peintures

2K9	Pack Équipement extérieur chromé
-----	----------------------------------

Roues & pneumatiques

CJ4	Jantes en alu forgé en style à 10 bran. parallèles, Gris Contrasté, partiel. polies, 9Jx20 avec pneus 265/40 R20
1PR	Boulons de roue avec codage antivol et alerte de desserrage de roue
1S2	Outillage de bord
1G8	Kit de crevaison

Phares

8K4	Feux de jour
-----	--------------

Design extérieur

6FB	Boîtier de rétroviseur extérieur dans la teinte du véhicule
2Z8	Nom de modèle selon la nouvelle identification de puissance
4ZB	Pack Brillance

Sièges

7P1	Appui lombaire 4 voies pour les sièges avant
6E3	Accoudoir central confort à l'avant
3B4	ISOFIX et Top Tether pour les sièges arrière extérieurs
3ND	Banquette et dossier arrière non rabattables
1W2	Réfrigération de boîte à gants

Design intérieur

5N1	Poignées de maintien de couleur assortie
GT0	Inserts décoratifs inférieurs en peinture fine Gris Graphite
0TD	Tapis de sol à l'avant et à l'arrière

Matériaux

N5D	Cuir Valcona
-----	--------------

Volants & éléments de commande

2ZM	Volant de direction cuir à branches doubles avec multifonction, palettes et chauffage de volant
6Q2	Levier sélecteur en cuir

Autres

YED	Code contrôle interne
GM4	Système d'avertissement acoustique de véhicule
9Z0	Tension de service 12 V
VL1	Mesures de protection piétons étendues
K8B	Véhicule à trois volumes
1Z1	Augmentation du premier remplissage en carburant de série
KK3	Réfrigérant R1234yf
6W6	Support de plaque d'immatriculation à l'avant

Caractéristiques techniques

Moteur

Cylindrée (ccm)	2995 ccm
Puissance max.	250 kW bei 5.000 - 6.400 1/min kW (ch) à tr/mn
Couple max.	500/1370 - 4500 Nm/min -1

Poids

Poids à vide	2459 kg
Poids sur pavillon/à la flèche	90/- kg

Volume

Volume du coffre	390 l
Volume du réservoir	65 l

Performances

Vitesse maximale	250 km/h
Accélération 0-100 km/h	4,9 s

Consommation

Carburant	Super 95
Boîte de vitesses	Tiptronic

Dealer Comment

Appli déco sup piano laqué noir, Appuie-tête confort à l'arrière, Cendrier et allume-cigare éclairés AV/AR, Direction dynamique intégrale, Extension garantie 1 an supp/60 000 km, JA 20" forgé style 10 brch gris, Lecteur de DVD, Noir Mythic, Pack Alcantara noir, Pack vitrage climatique/acoustique, Sièges chauffants avant et arrière, Sièges Sport à contours individuels, Spots de lecture Matrix LED, Volant en cuir 4 branches chauffant, Accoudoir arrière, Accoudoir central AV avec rangement, Affichage tête haute, AFIL, Aide au freinage d'urgence, Airbag passager déconnectable, Airbags latéraux AV et AR, Alarme périmétrique, Alarme volumétrique, Antidémarrage électronique, Arrêt et redémarrage auto. du moteur, Banquette arrière 3 places, BAS, Boite à gants éclairée et réfrigérable, Calandre chromée, Caméra de recul, Capteur de luminosité, Coffre assisté électriquement, Colonne de direction électrique, Commande du comportement dynamique, Commandes du système audio au volant, Contrôle de couple en courbe, Contrôle de freinage en courbe, Contrôle de Traction, Démarrage sans clé, Détecteur de sous-gonflage, EBD, Eclairage d'ambiance, Ecran multifonction couleur, Ecran tactile, Feux arrière à LED, Feux de jour à LED, Filets de coffre, Filtre à Pollen, Fixations Isofix aux places arrières, Fonction MP3, Inserts de porte bois, Inserts de tableau de bord bois, Interface Media, Lampes de lecture à l'arrière, Lampes de lecture à l'avant, Lave-phares, Limiteur de vitesse, Miroir de courtoisie conducteur éclairé, Miroir de courtoisie passager éclairé, Pare-brise thermique, Phares avant LED, Porte-gobelets arrière, Porte-gobelets avant, Prise 12V, Prise auxiliaire de connexion audio, Prise USB, Radar de stationnement AR, Radar de stationnement AV, Radio CD MP3 17HP, Radio numérique DAB, Reconnaissance panneaux de signalisation, Régulateur de vitesse, Régulateur de vitesse adaptatif, Rétroviseur intérieur électrochrome, Rétroviseurs dégivrants, Rétroviseurs électriques, Rétroviseurs extérieurs à mémoire, Rétroviseurs extérieurs électrochromes, Rétroviseurs rabattables électriquement, Services connectés, Siège cond. avec réglage lombaire électr, Siège conducteur à mémoire, Siège conducteur chauffant, Siège conducteur électrique, Siège conducteur réglable en hauteur, Siège passager à mémoire, Siège passager à réglages électriques, Siège passager avec réglage lombaire, Siège passager chauffant, Siège passager réglable en hauteur, Sièges avant à ventilation active, Sièges avant massants, Stores de lunette arrière, Stores de vitres latérales, Système d'accès sans clé, Système d'assistance au stationnement, Système d'éclairage intelligent, Système de contrôle des angles morts, Système de localisation par satellite, Système de mesure de place disponible, Système de prévention des collisions, Système de prévention des collisions AR, Système Hi-Fi Surround, Température extérieure, TMC, Toit ouvrant électrique, Toit ouvrant rang 1 coulissant, Toit ouvrant rang 1 entrebaillant, Velum rang 1, Verrouillage auto. des portes en roulant, Verrouillage centralisé à distance, Vitres arrière électriques, Vitres avant électriques, Volant réglable en profondeur et hauteur

Consommation et émissions

Consommation selon WLTP¹

En cycle mixte¹ 2,5 l/100km

Émissions de CO₂ (mixtes)¹ 57 g/km

Emission class

Euro 6d-ISC-FCM

Gamme électrique urbain WLTP¹ 48 km

Gamme électrique mixte WLTP¹ 44 km



Contact

Partenaire Audi
PREMIUM PICARDIE SAS

9 RUE ALAIN BOMBARD
80136 RIVERY

Téléphone: 02 52 56 49 29

E-Mail: julien.sallen@vgrf.fr

Plus d'informations

¹ Depuis le 1er septembre 2018, les véhicules légers neufs sont réceptionnés en Europe sur la base de la procédure d'essai harmonisée pour les véhicules légers (WLTP), procédure d'essai permettant de mesurer la consommation de carburant et les émissions de CO₂, plus réaliste que la procédure NEDC précédemment utilisée. Pour davantage d'informations, nous vous invitons à contacter votre Partenaire Audi ou à consulter notre page dédiée sur notre site Internet www.audi.fr/wltp.

La consommation de carburant et les émissions de CO₂ ne dépendent pas seulement de l'efficacité du véhicule, mais aussi du style de conduite et d'autres facteurs non techniques. Le CO₂ est le gaz principalement responsable du réchauffement de la Terre. Les équipements de série et en option, ainsi que les caractéristiques techniques, correspondent à l'état d'origine du véhicule. Il est possible que des changements aient été apportés entre-temps. Veuillez contacter le Partenaire Audi pour connaître les équipements ou les caractéristiques techniques actuelles du véhicule.

Label pneumatique UE et caractéristiques techniques

Label pneumatique UE : depuis le 1er novembre 2012, tous les pneumatiques vendus dans l'UE (voitures et utilitaires) et fabriqués après le 1er juillet 2012 (DOT 2712) doivent faire figurer un nouveau label européen. Cette nouvelle réglementation a pour but d'améliorer la sécurité tout en réduisant l'impact économique et environnemental des transports. Ce nouveau label informe les consommateurs sur des critères essentiels pour le choix d'un pneumatique. Plus d'informations sur www.audi.fr/labelpneumatiqueUE