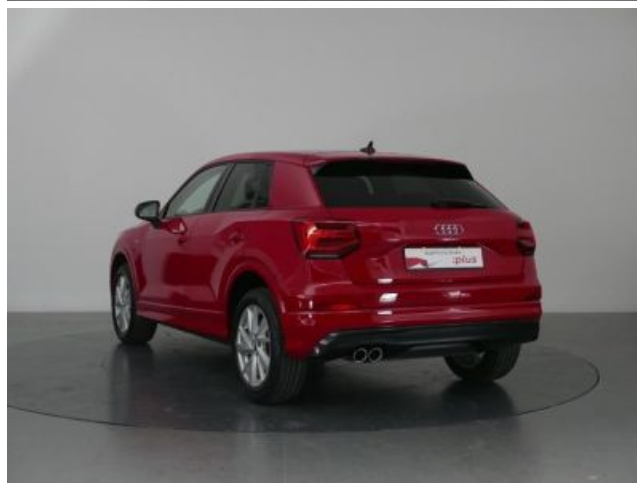
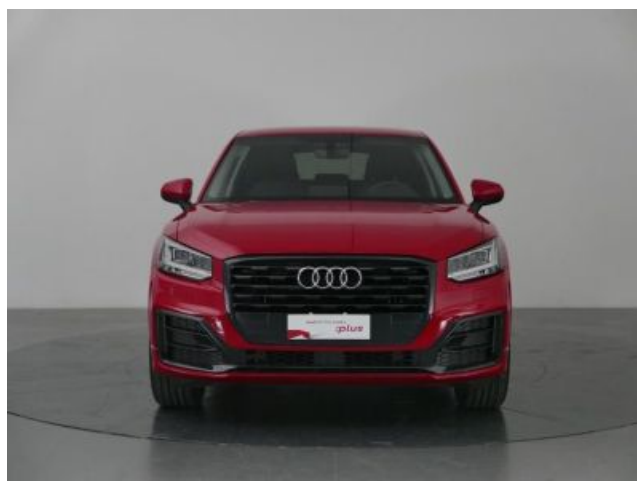




Audi Q2

35 TDI 110 kW (150 PS) S tronic

Prezzo € 36.500,00



Audicode

A47WXR1M

www.audi.it/A47WXR1M



Riepilogo

Audi Q2
35 TDI 110 kW (150 PS) S tronic

Prezzo
€ 36.500,00

Colore esterni

Rosso tango metallizzato

Colore interni

Tappetini	nero
Cielo	grigio titanio
Cuciture a contrasto	grigio petrolio-nero (cuciture grigio petrolio)
Cruscotto	nero

Dati tecnici

Cilindrata (ccm)	1968 ccm
Potenza max	110 kW
Tipo carburante	Diesel



Maggiori dettagli

Tipo di veicolo	Used car
Anno	1-ago-2020
Chilometraggio	7.625 km

Warranties Nessuna

Audicode
A47WXR1M

La vostra configurazione su audi.it

www.audi.it/A47WXR1M

Numero di serie
5363634

Equipaggiamenti opzionali

Rosso tango metallizzato

Chiave comfort

Specchietti retrovisivi esterni schermabili automaticamente

Sedili posteriori con schienale ribaltabile completamente

Specchietto retrovisivo interno schermabile automaticamente con design senza cornice

Appoggiabraccia centrale anteriore

Portellone vano bagagli ad apertura e chiusura elettrica

Sistema di navigazione plus con MMI touch

MMI radio plus

Collegamento a Internet per Audi connect

Audi smartphone interface



Audi virtual cockpit



Servizi Audi Connect - 3 anni

Audi Soundsystem



Sistema di navigazione plus



Ricezione radio digitale (DAB)



Interfaccia Bluetooth

Telecamera per retromarcia posteriore

Sistema di ausilio al parcheggio plus



Regolatore di velocità con limitatore di velocità impostabile



Climatizzatore automatico comfort a 2 zone



Sedili anteriori riscaldabili elettricamente



Audi drive select

Assetto con regolazione degli ammortizzatori

Gancio traino



Airbag full-size conducente e passeggero anteriore, con disattivazione airbag passeggero

Attrezzi di bordo e cric nel vano bagagli

Chiusura di sicurezza per bambini ad azionamento elettrico

Sistema ISOFIX al sedile passeggero anteriore

Assetto con regolazione degli ammortizzatori

Pacchetto S line exterior



Blade posteriore in colore carrozzeria



Cerchi in lega di alluminio 7 J x 17 con design a 5 razze a V, con pneumatici 215/55 R 17 94V



Proiettori a LED con gruppi ottici posteriori a LED con indicatori di direzione dinamici



Proiettori a LED



Gruppi ottici posteriori a LED

Regolazione automatica della profondità dei fari

Lavafari

Paraurti anteriore e posteriore, griglie radiatore laterali e inserto del diffusore con design marcatamente sportivo

Logo S line ai parafranghi anteriori

Senza denominazione modello e tecnologia

Pacchetto esterno lucido nero titanio Audi exclusive



Vetri laterali posteriori e lunotto oscurati

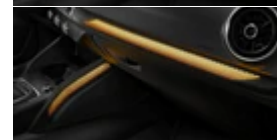


Sistema ISOFIX

Inserti luminosi format



Inserti tradizionali



Listelli sottoporta in alluminio con logo S line



Volante sportivo multifunzionale in pelle a 3 razze



Illuminazione diffusa nell'abitacolo

Equipaggiamenti

Comfort

5SL	Specchietto retrovisivo esterno sinistro, asferico
5RU	Specchietto retrovisivo esterno destro, convesso
7E6	Riscaldamento/aerazione supplementare
5ZF	Appoggiatesta anteriori (2) con regolazione manuale
9JA	Presa di corrente a 12V nella consolle centrale anteriore
3L3	Sedili anteriori regolabili in altezza

Sistemi di assistenza

6K2	Audi pre sense front e city con riconoscimento dei pedoni
UH1	Freno di stazionamento elettromeccanico

Climatizzazione

4GH	Parabrezza con fascia grigia nella parte superiore
-----	--

Assetto

1N7	Servosterzo progressivo
-----	-------------------------

Funzionalità

7AA	Dispositivo antiavviamento elettronico
6SS	Tappetino per fondo vano bagagli
1G8	Kit riparazione pneumatico
4X3	Airbag laterali anteriori e sistema di airbag laterali per la testa
9P9	Sistema di controllo cinture di sicurezza per conducente e passeggero con segnale acustico e visivo
7L6	Sistema Start & Stop
1T3	Kit di pronto soccorso nella portiera posteriore destra e triangolo di emergenza nel vano bagagli
3B4	Sistema di ancoraggio ISOFIX e 3° punto di ancoraggio Top Tether

Sicurezza e Tecnica

OP1	Terminali di scarico
1AT	Controllo elettronico della stabilità (ESC)
9U1	Controllo usura pastiglie freni

Extended Warranty / Piani Manutenzione

EW0	Senza Audi Service packages
-----	-----------------------------

Colori carrozzeria

6FA	Gusci specchietti retrovisivi esterni in colore carrozzeria
-----	---

Cerchi e Pneumatici

HI2	Pneumatici 215/55 R17
7K1	Sistema di controllo pressione pneumatici

Gruppi ottici

8K4	Luci diurne
8TB	Luci fendinebbia posteriori

Esterni

5J3	Spoiler sul tetto
-----	-------------------

Sistemi per il tetto e cristalli

8M1	Tergi/lava lunotto posteriore
8W1	Indicatore livello acqua lavavetri

Sedili

Q1A	Sedili anteriori normali
3T2	Appoggiatesta posteriori (3) con regolazione manuale
UK1	Schienale del sedile posteriore ribaltabile



Interni

7HA	Senza rivestimento in pelle
6NJ	Cielo dell'abitacolo in tessuto
OTD	Tappetini anteriori e posteriori in in velours, abbinati al colore della moquette

Rivestimenti

NOB	Sedili rivestiti in tessuto Aspect
-----	------------------------------------

Elementi di comando

7F9	Pomello leva cambio
-----	---------------------

Altri

K4H	SUV
KK3	Liquido refrigerante
6W6	Portatarga anteriore
QG1	Service



Dati tecnici

Motore

Cilindrata (ccm) 1968 ccm
Potenza max 110 kW

Consumi

Tipo carburante Diesel

Cambio S tronic
Trazione Trazione anteriore

vtp-lambda- Euro 6d-TEMP-EVAP-ISC
pdf.techdata.exhaust.label



Consumo ed emissioni

Consumo di carburante (NEDC)¹

Consumo di diesel urbano ¹	5,1 l/100km
Consumo di diesel ciclo extraurbano ¹	4,0 l/100km
Consumo di diesel combinato ¹	4,4 l/100km

Emissioni di CO₂ nel ciclo combinato¹

116 g/km



Contatto

Partner
FRAV S.R.L.

Via Monte Pasubio, 125
36010 ZANE'

Telefono: 0445 319484
Fax: 0445 315204

E-mail: audi.zane@frav.it

Maggiori informazioni (Disclaimer)

¹ Il consumo di carburante e le emissioni di CO₂ di una vettura non dipendono solo dall'utilizzo efficiente del carburante della vettura stessa, ma anche dallo stile di guida e da altri fattori non tecnici. La CO₂ è il gas serra che incide maggiormente sul surriscaldamento globale. I dati relativi al consumo di carburante e alle emissioni di CO₂ si riferiscono esclusivamente a quanto rilevato dal Costruttore - secondo i metodi di misurazione previsti dalla normativa - al momento dell'omologazione delle vetture e non rispettano necessariamente i valori delle specifiche vetture usate qui offerte nelle loro attuali condizioni.

Per maggiori informazioni sui prezzi rivolgersi al concessionario.