



Audi Q2

S line 35 TDI quattro S tronic

Prix (TTC) : 34 900,00 € (TVA récupérable)



Code Audi

A1Y6DY54

www.audi.fr/A1Y6DY54



Sommaire

Audi Q2
S line 35 TDI quattro S tronic

Prix (TTC) :
34 900,00 € (TVA récupérable)

Couleurs extérieures

Gris Daytona Nacré

Couleurs intérieures

Moquette Noir

Pavillon Noir

Sellerie-couture de couleur Noir-Noir-Gris rocher

Tableau bord Noir-Noir

Caractéristiques techniques

Cylindrée (ccm)	1968 ccm
Puissance max.	110 (150)/3500-4000 kW (ch) à tr/mn
Couple max.	340/1750 - 3000 Nm/min -1
Vitesse maximale	211 km/h
Accélération 0-100 km/h	8,1 s
Carburant	Diesel
Boîte de vitesses	S tronic



Plus de détails

Type de véhicule	Véhicule d'occasion
Année	30 déc. 2019
Kilomètres	19 530 km

Garantie

Audi Occasion

✓

Code Audi
A1Y6DY54

Votre configuration sur Audi.fr

www.audi.fr/A1Y6DY54

Numéro de commission
AUD21950

Équipement en option

Gris Daytona Nacré

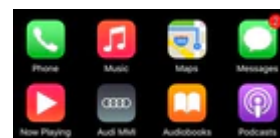
Rétroviseur intérieur à réglage jour/nuit automatique, sans cadre



MMI Navigation/préparation pour la navigation

Audi connect Navigation & Infotainment

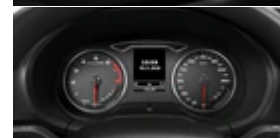
Audi smartphone interface



Audi sound system



Système d'information du conducteur avec écran couleur



MMI Navigation



Interface Bluetooth

Audi parking system plus



Sièges avant chauffants



Châssis sport

Blade dans la teinte du véhicule



Jantes en aluminium coulé en style à 5 branches en Y, dimension 7J x 18 avec pneus 215/50 R18

Projecteurs à LED y compris clignotants séquentiels à l'arrière



Réglage du site des projecteurs

Blocs de feux arrière à LED avec clignotants séquentiels

Lave-phares

Monogramme S-Line, à l'extérieur

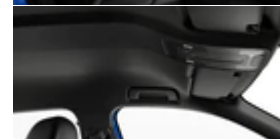
Toit ouvrant coulissant/relevable électriquement



Sièges avant Sport



Ciel de pavillon en tissu Noir



Pack aluminium à l'intérieur



Inserts décoratifs en aluminium Mat Brossé



Enjoliveurs de seuil de porte avec insert en aluminium et emblème
S à losange, éclairés



Pédalier et repose-pieds en acier inoxydable

Volant cuir à contour sport en style à 3 branches avec
multifonction Plus et palettes, aplati en bas



Logos

Pack éclairage

Equipements de série

Confort

5SL	Rétroviseur extérieur gauche, asphérique
5RU	Rétroviseur extérieur droit (grand champ de vision), convexe
7E6	Chauffage d'appoint électrique à air
6XE	Rétroviseurs extérieurs avec clignotants à DEL intégrés, électriques et dégivrants + buses de lave-glace chauffantes
3NZ	Dossier de banquette arrière rabattable
5ZF	Appuie-têtes à l'avant
6E3	Accoudoir central confort à l'avant
9JA	Version non-fumeur
4E0	Hayon manuel
3L3	Siège du passager avant réglable en hauteur
4I2	Clé à radiocommande, sans SAFELOCK

Infotainment

PNU	MMI Navigation
IT2	Audi connect 3 mois
QV3	Réception radio numérique (DAB)

Systèmes d'assistance

6K2	Audi pre sense front avec détection des piétons
8T6	Régulateur de vitesse

Air conditionné

9AK	Climatisation automatique confort 2 zones
4GH	Pare-brise avec bandeau pare-soleil Gris

Conduite

2H6	Audi drive select
UH2	Audi hold assist
1N7	Direction progressive

Fonctions

4UF	Airbags grand volume pour conducteur et passager avant + Désactivation de l'airbag passager
1S2	Outillage de bord
7AA	Antidémarrage électronique
6SS	Tapis de coffre à bagages
4H3	Sécurité enfants manuelle
1G8	Kit de crevaison
4X3	Airbags latéraux avant et de tête
9P9	Rappel de ceinture de sécurité
7L6	Système Start/Stop avec récupération d'énergie
1T3	Trousse de secours avec triangle de présignalisation
3B4	ISOFIX et Top Tether pour les sièges arrière extérieurs

Technologies et sécurité

OP1	Sorties d'échappement
1AT	Contrôle électronique de stabilisation (ESC)
9U1	Témoin d'usure des freins

Extensions de garantie

EWO	Pas de texte allemand dans le code langue de_VW
-----	---

Finitions & packs

WQS	Pack Sport S line
WCE	Finition S Line

Peintures

6FA	Boîtiers de rétroviseurs extérieurs dans la teinte du véhicule
-----	--



Roues & pneumatiques

Q46	Pneus 215/50 R18 92W
1PE	Boulons de roue antivol
7K1	Système de contrôle de la pression des pneus

Phares

8K4	Feux diurnes
8TB	Feux arrière de brouillard

Design extérieur

5J3	Spoiler de toit
2JG	Pare-chocs sport
2Z8	Nom de modèle selon la nouvelle identification de puissance
4ZE	Baguettes décoratives standards

Toits & vitres

8M1	Essuie-glace / lave-glace de lunette arrière avec fonctionnement intermittent
8W1	Afficheur de niveau d'eau de lave-glace

Sièges

3T2	Appuie-tête arrière (3 pièces)
UK1	Déverrouillage du siège arrière standard

Design intérieur

7HA	Sans cuir
0TD	Tapis de sol à l'avant et à l'arrière

Matériaux

N3U	Combinaison Tissu /cuir
-----	-------------------------

Volants & éléments de commande

7F9	Pommeau du levier de vitesses/sélecteur
-----	---

Autres

1X1	Transmission intégrale permanente quattro®
0N4	Essieu à quatre bras
K4H	Superstructure fermée
1Z2	Augmentation du premier remplissage en carburant de série
KK3	Réfrigérant R1234yf
6W6	Support de plaque d'immatriculation à l'avant
QG1	Prolongation de la périodicité d'entretien

Caractéristiques techniques

Moteur		Volume	
Cylindrée (ccm)	1968 ccm	Volume du coffre	355/1000 l
Puissance max.	110 (150)/3500-4000 kW (ch) à tr/mn	Volume du réservoir	55 l
Couple max.	340/1750 - 3000 Nm/min -1		
Poids		Performances	
Poids à vide	1631 kg	Vitesse maximale	211 km/h
Poids sur pavillon/à la flèche	60/75 kg	Accélération 0-100 km/h	8,1 s
Poids autorisé		Consommation	
Non freiné	750 kg	Carburant	Diesel
Pente 12%	1800 kg	Boîte de vitesses	S tronic



Consommation et émissions

Consommation selon WLTP¹

Bas ¹	7,6 l/100km
Moyen ¹	6,1 l/100km
Elevé ¹	5,3 l/100km
Extra-élevé ¹	6,2 l/100km
En cycle mixte ¹	6,1 l/100km

Émissions de CO₂ (mixtes)¹

160 g/km

Emission class

Euro 6d-TEMP-EVAP-ISC



Contact

Partenaire Audi
THEVENOD SAS

500 Rue de la Lieme
39570 PERRIGNY

Téléphone: 03 84 43 43 40
FAX: 03 84 43 04 76

E-Mail: maxime.duquet@thevenod.com

Plus d'informations

¹ Depuis le 1er septembre 2018, les véhicules légers neufs sont réceptionnés en Europe sur la base de la procédure d'essai harmonisée pour les véhicules légers (WLTP), procédure d'essai permettant de mesurer la consommation de carburant et les émissions de CO₂, plus réaliste que la procédure NEDC précédemment utilisée. Pour davantage d'informations, nous vous invitons à contacter votre Partenaire Audi ou à consulter notre page dédiée sur notre site Internet www.audi.fr/wltp.

La consommation de carburant et les émissions de CO₂ ne dépendent pas seulement de l'efficacité du véhicule, mais aussi du style de conduite et d'autres facteurs non techniques. Le CO₂ est le gaz principalement responsable du réchauffement de la Terre. Les équipements de série et en option, ainsi que les caractéristiques techniques, correspondent à l'état d'origine du véhicule. Il est possible que des changements aient été apportés entre-temps. Veuillez contacter le Partenaire Audi pour connaître les équipements ou les caractéristiques techniques actuelles du véhicule.

Label pneumatique UE et caractéristiques techniques

Label pneumatique UE : depuis le 1er novembre 2012, tous les pneumatiques vendus dans l'UE (voitures et utilitaires) et fabriqués après le 1er juillet 2012 (DOT 2712) doivent faire figurer un nouveau label européen. Cette nouvelle réglementation a pour but d'améliorer la sécurité tout en réduisant l'impact économique et environnemental des transports. Ce nouveau label informe les consommateurs sur des critères essentiels pour le choix d'un pneumatique. Plus d'informations sur www.audi.fr/labelpneumatiqueUE